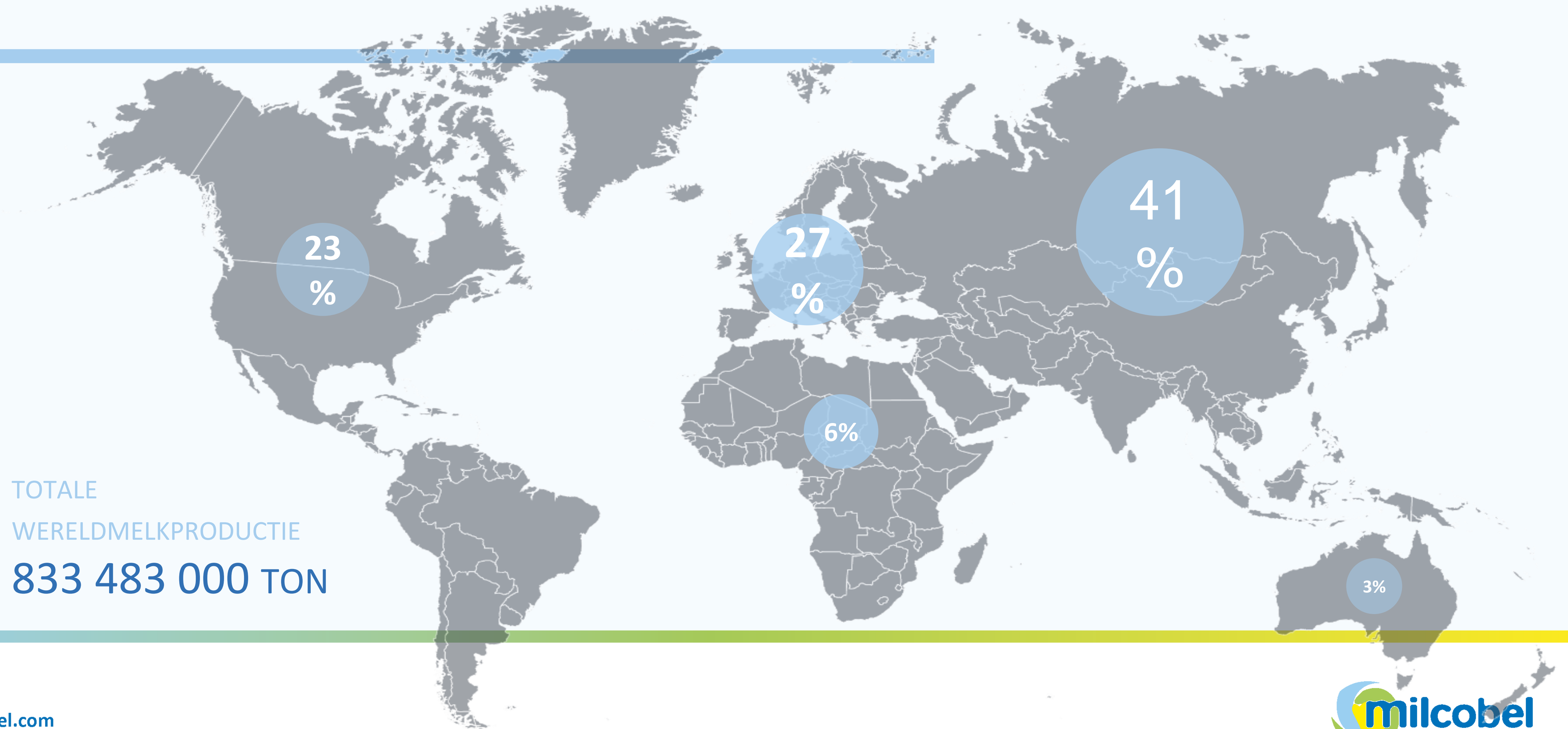

MILCOBEL, MEER DAN GEWOON ZUIVEL

8 oktober 2019

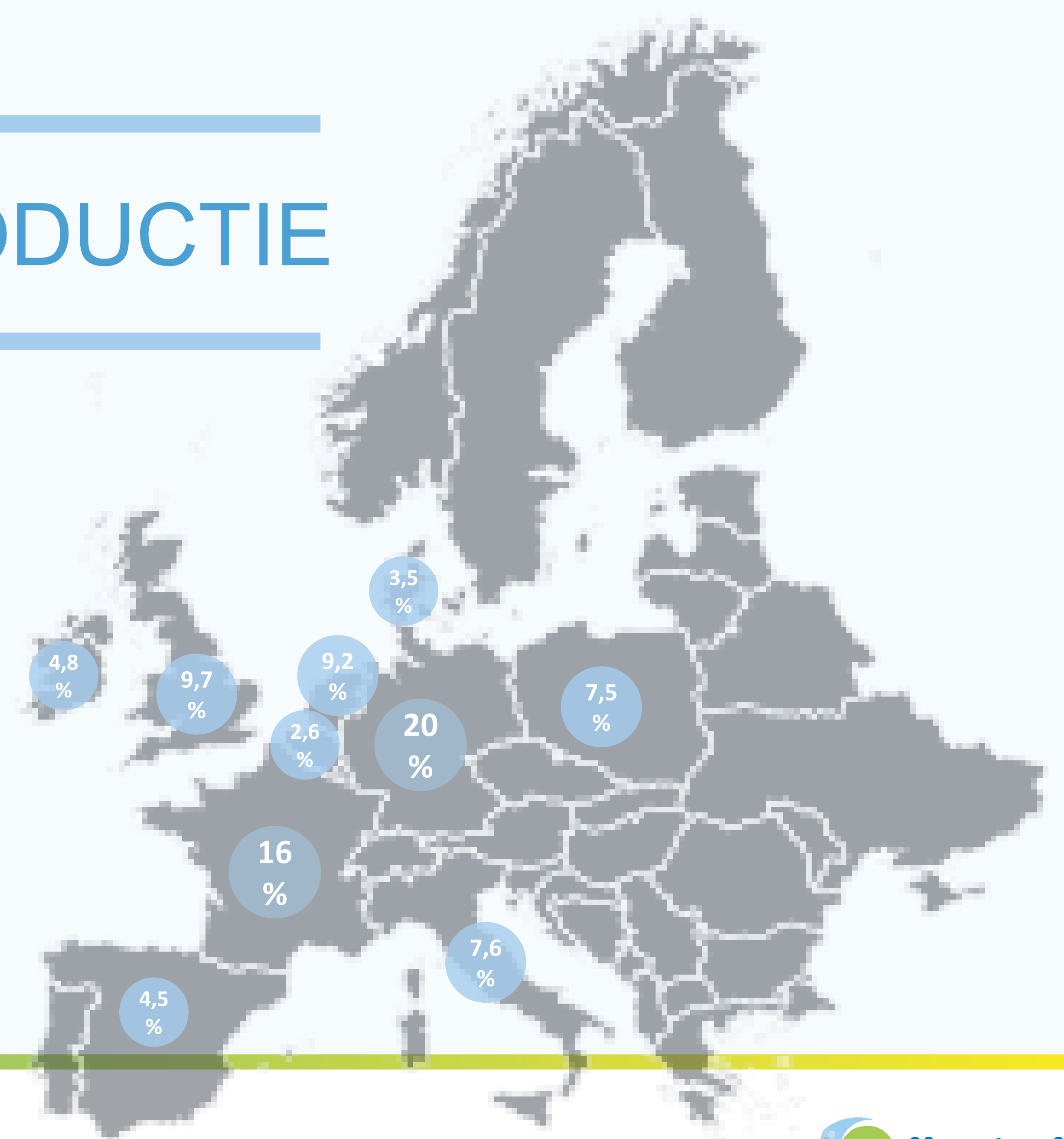
WERELDMELKPRODUCTIE



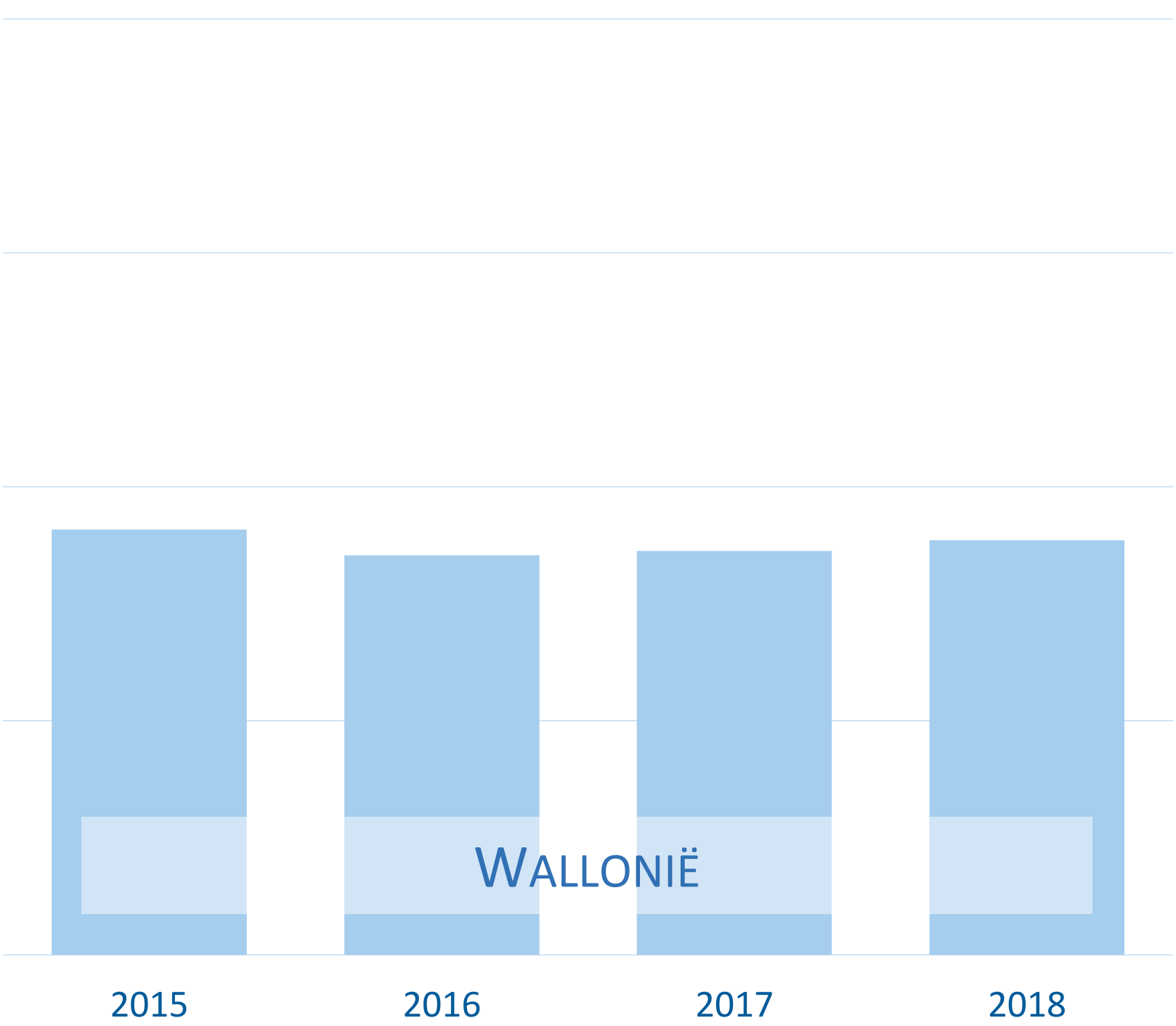
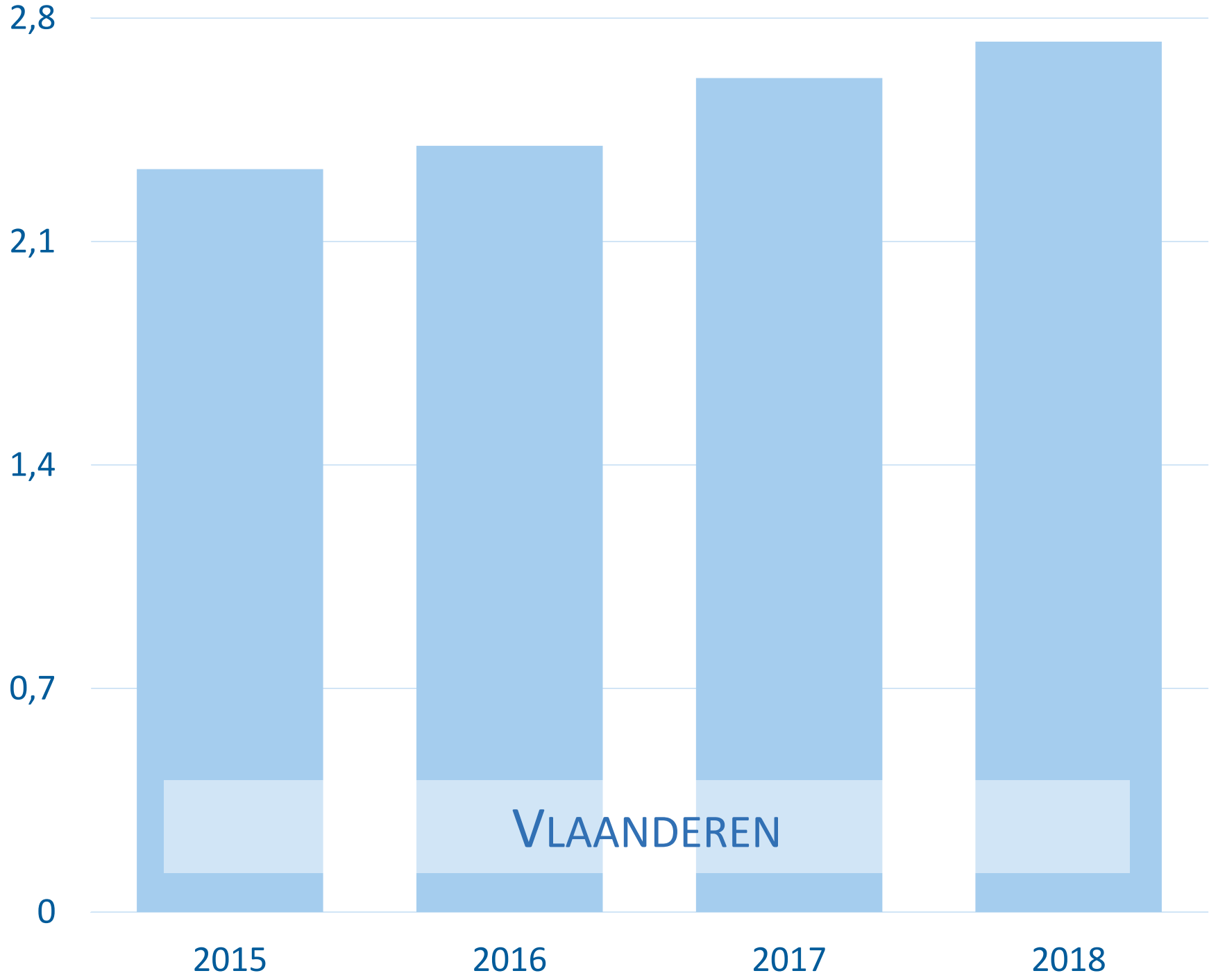
TOTALE
WERELDMELKPRODUCTIE
833 483 000 TON

TOP 10 EU28 MELKPRODUCTIE

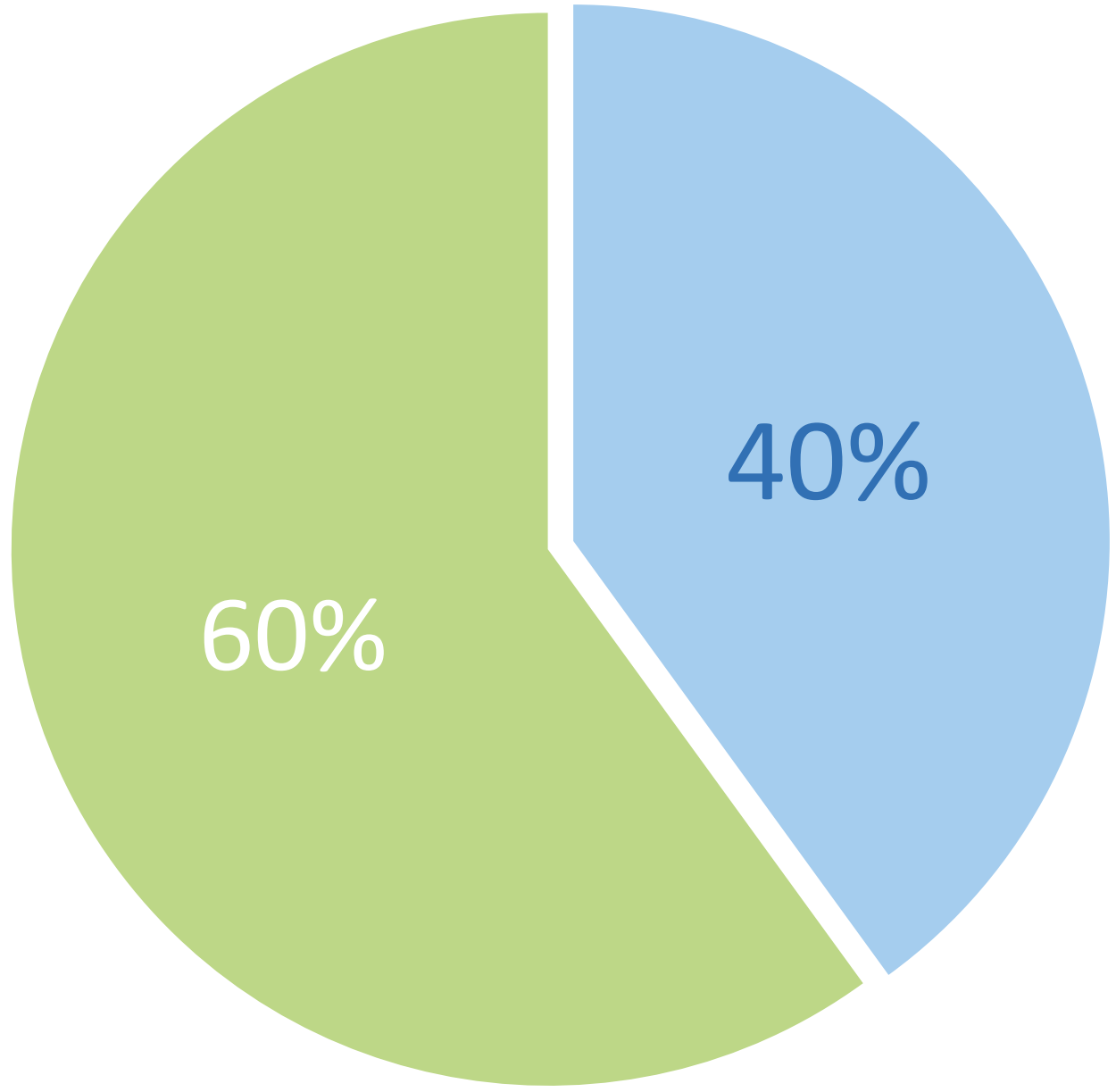
TOTALE
EU28 MELKPRODUCTIE
155 890 000 TON



Melkproductie in België



TOTAAL OPGEHAALDE MELK IN BELGIË IN 2018



BRON : BCZ, JAARVERSLAG 2018

Milcobel in één oogopslag



2.600

melkvee-
houders

2.000

medewerkers

1,26 mia €

omzet

1,8 mia liter

verwerkte melk

1,6 mia liter

eigen
ledenmelk

40%

van de
Belgische
melkproductie



Melk. Ons vak, onze toekomst.

COÖPERATIEVE WERKING BINNEN MILCOBEL

A photograph of three cows in a grassy field. One cow is standing in the background, and two are lying down in the foreground. They are wearing collars with identification tags. The text 'DOOR ONZE BOEREN VOOR ONZE BOEREN' is overlaid in large blue letters. The Milcobel logo is also present.

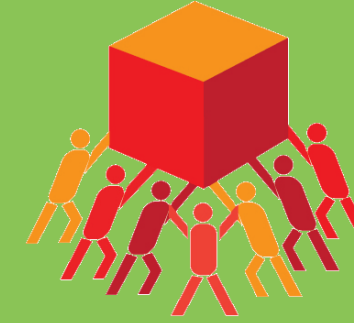
DOOR ONZE BOEREN VOOR ONZE BOEREN



Een (h)echte coöperatie met een 4-voudige relatie met de leden



Gemeenschappelijk doel



Samen streven we naar een duurzame melkveesector en zuivelindustrie in België

Transactierelatie

Streven naar een duurzame afzet van melk, een eerlijke melkprijs in volle transparantie

Vennotenrelatie



Coöperatief lidmaatschap op basis van ledenkapitaal en resultaatsbestemming ten gunste van de vennoten

Bestuurlijke relatie

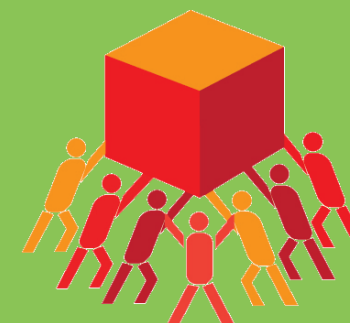


Ledenstructuren met sterke verbondenheid, democratische inspraak (1 man = 1 stem) en dialoog met de boeren

Een (h)echte coöperatie met een 4-voudige relatie met de leden



Gemeenschappelijk doel



Samen streven we naar een duurzame melkveesector en zuivelindustrie in België

Transactierelatie

Streven naar een duurzame afzet van melk, een eerlijke melkprijs in volle transparantie

Vennotenrelatie



Coöperatief lidmaatschap op basis van ledenkapitaal en resultaatsbestemming ten gunste van de vennoten

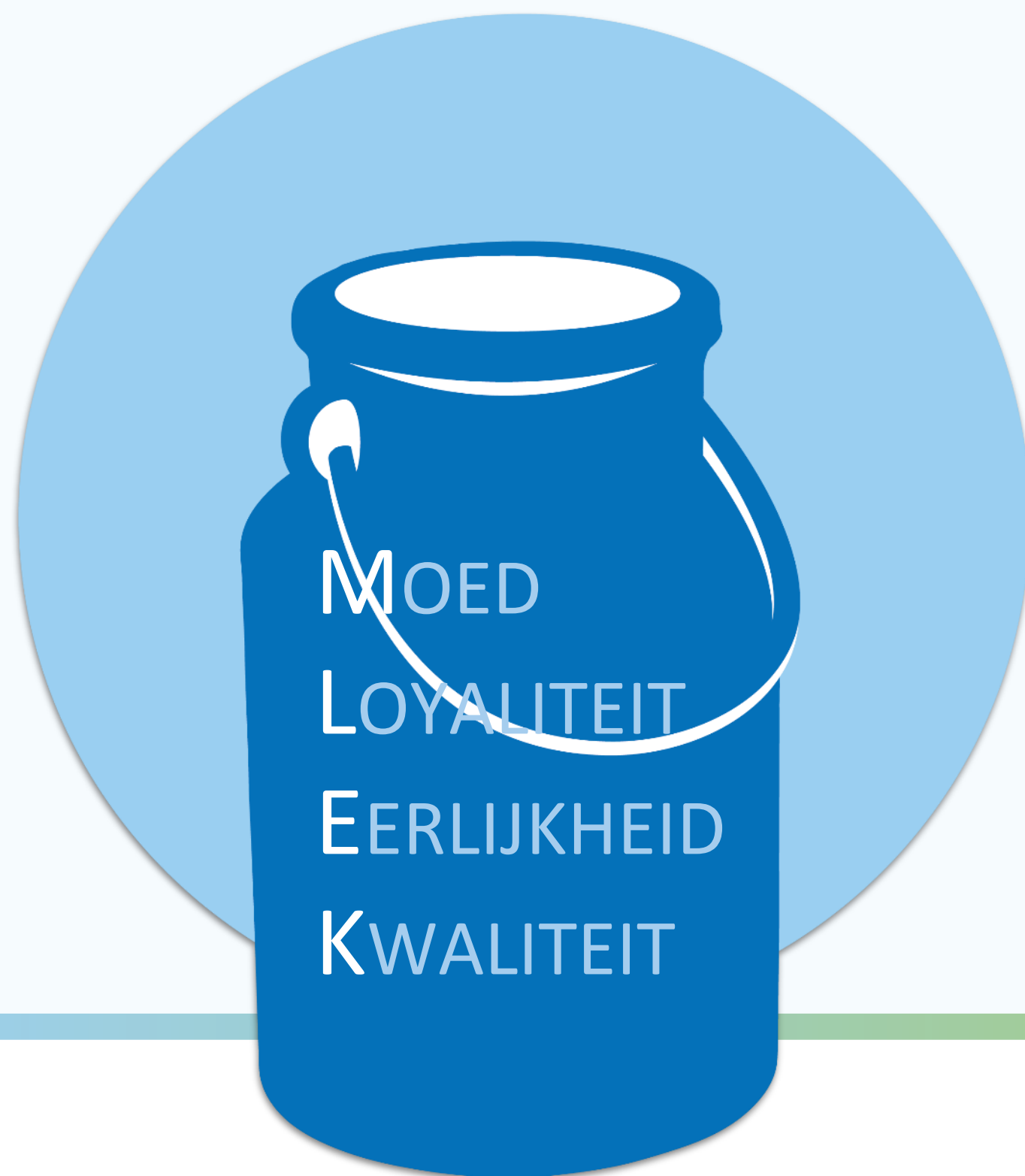
Bestuurlijke relatie



Ledenstructuren met sterke verbondenheid, democratische inspraak (1 man = 1 stem) en dialoog met de boeren

ONZE MISSIE, VISIE & WAARDEN

ONZE WAARDEN



ONZE VISIE

We geloven in het belang van melkveeteelt en industriële verwerking in België, en we streven naar een maximale melkvalorisatie door ons te positioneren in niches en producten waar we leidinggevende posities kunnen hebben.


ONZE MISSIE

Wij garanderen de verwerking van onze ledenmelk en wij ontwikkelen, produceren en vermarkten kwalitatieve zuivelproducten om onze leden én aldus de ganse Belgische melkveehouderij een langetermijnperspectief te bieden.

Een (h)echte coöperatie met een 4-voudige relatie met de leden



Gemeenschappelijk doel

 Samen streven we naar een duurzame melkveesector en zuivelindustrie in België

Transactierelatie

Streven naar een duurzame afzet van melk, een eerlijke melkprijs in volle transparantie

Vennotenrelatie



Coöperatief lidmaatschap op basis van ledenkapitaal en resultaatsbestemming ten gunste van de vennoten

Bestuurlijke relatie

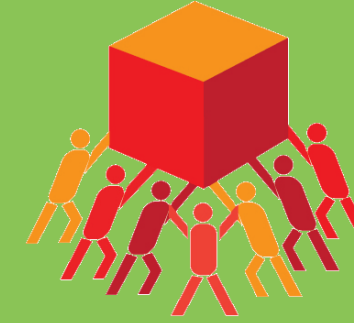


Ledenstructuren met sterke verbondenheid, democratische inspraak (1 man = 1 stem) en dialoog met de boeren

Een (h)echte coöperatie met een 4-voudige relatie met de leden



Gemeenschappelijk doel



Samen streven we naar een duurzame melkveesector en zuivelindustrie in België

Transactierelatie

Streven naar een duurzame afzet van melk, een eerlijke melkprijs in volle transparantie

Vennotenrelatie



Coöperatief lidmaatschap op basis van ledenkapitaal en resultaatsbestemming ten gunste van de vennoten

Bestuurlijke relatie



Ledenstructuren met sterke verbondenheid, democratische inspraak (1 man = 1 stem) en dialoog met de boeren

Eigenheid van het coöperatief bedrijfsmodel

Vennoten zijn leveranciers van de grondstof, waarvoor de hoogst mogelijke vergoeding

Iedere vennoot levert alle melk aan de coöperatie

De coöperatie geeft afzet zekerheid aan alle melk voor iedere vennoot

Er worden geen melkveehouders op straat gezet

Eigenheid van het coöperatief bedrijfsmodel

Transparant melkprijssysteem

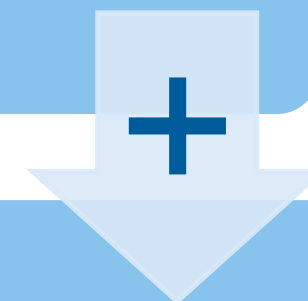
Transparante leveringsvoorwaarden

Transparante melkprijs-samenstelling

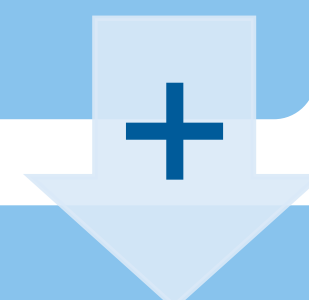
Standaardprijs (42 V, 34 E)



Samenstelling (reële gehalten V+E)



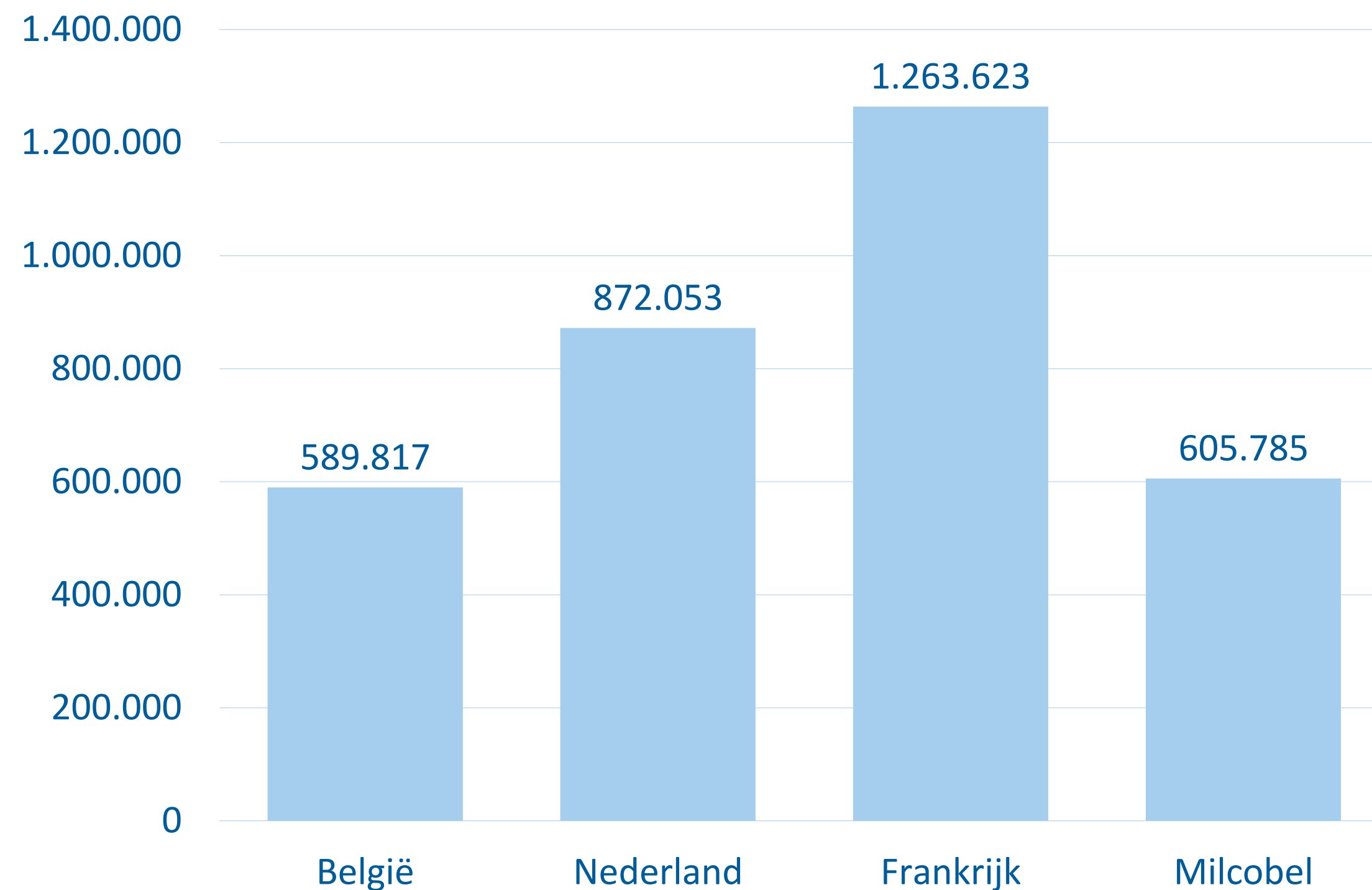
Hoeveelheidspremie (kg V+E)



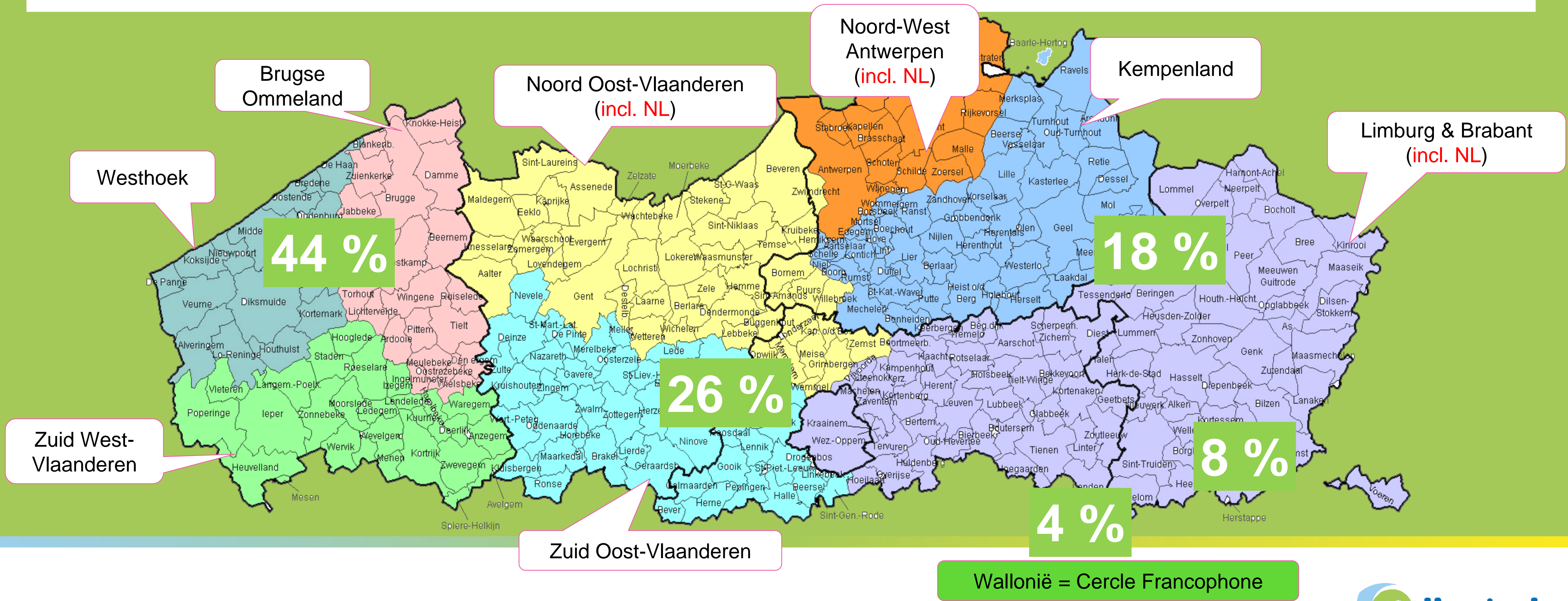
Extra kwaliteitspremie (+0,35 - +0,75)

Waar halen we onze melk?

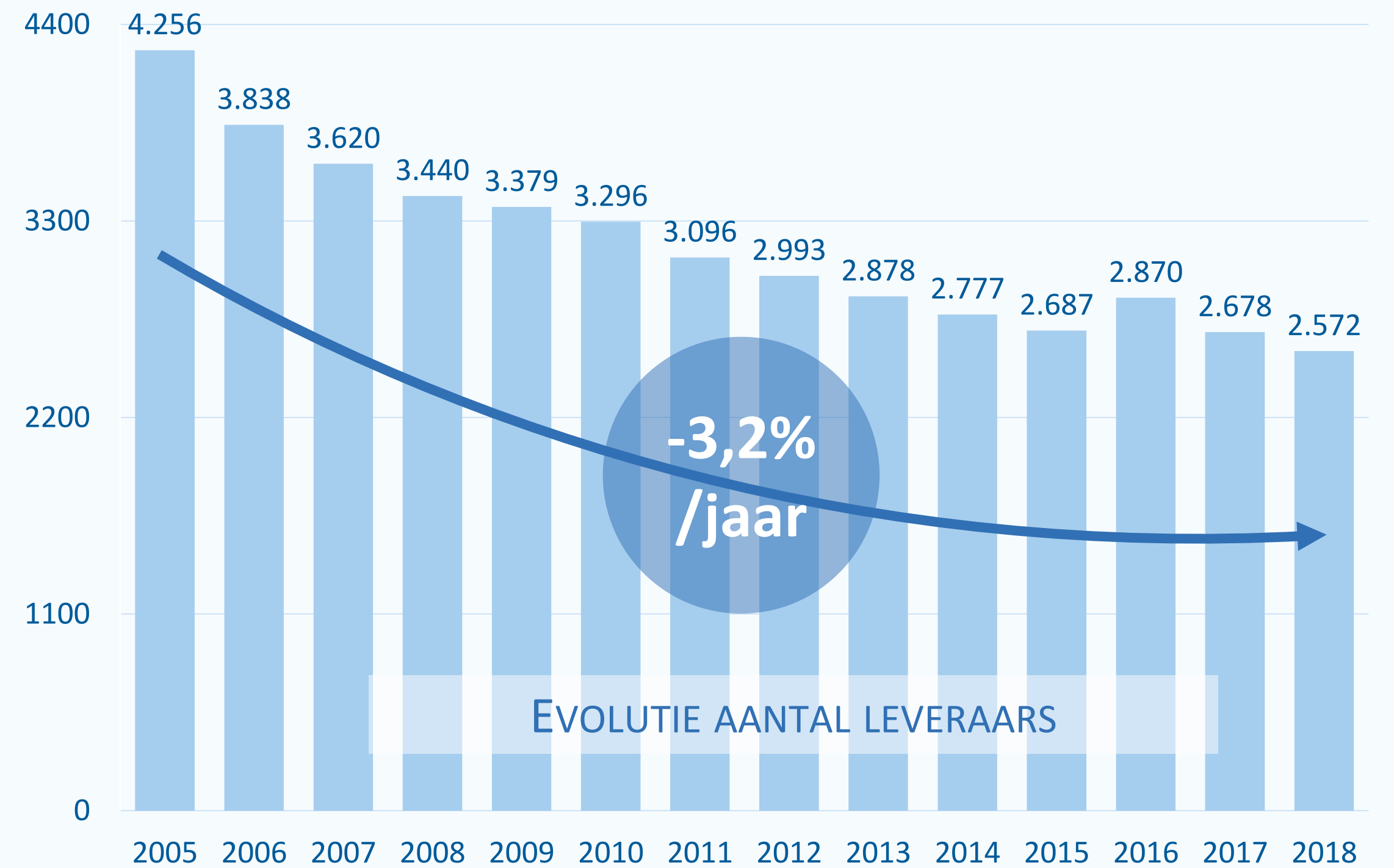
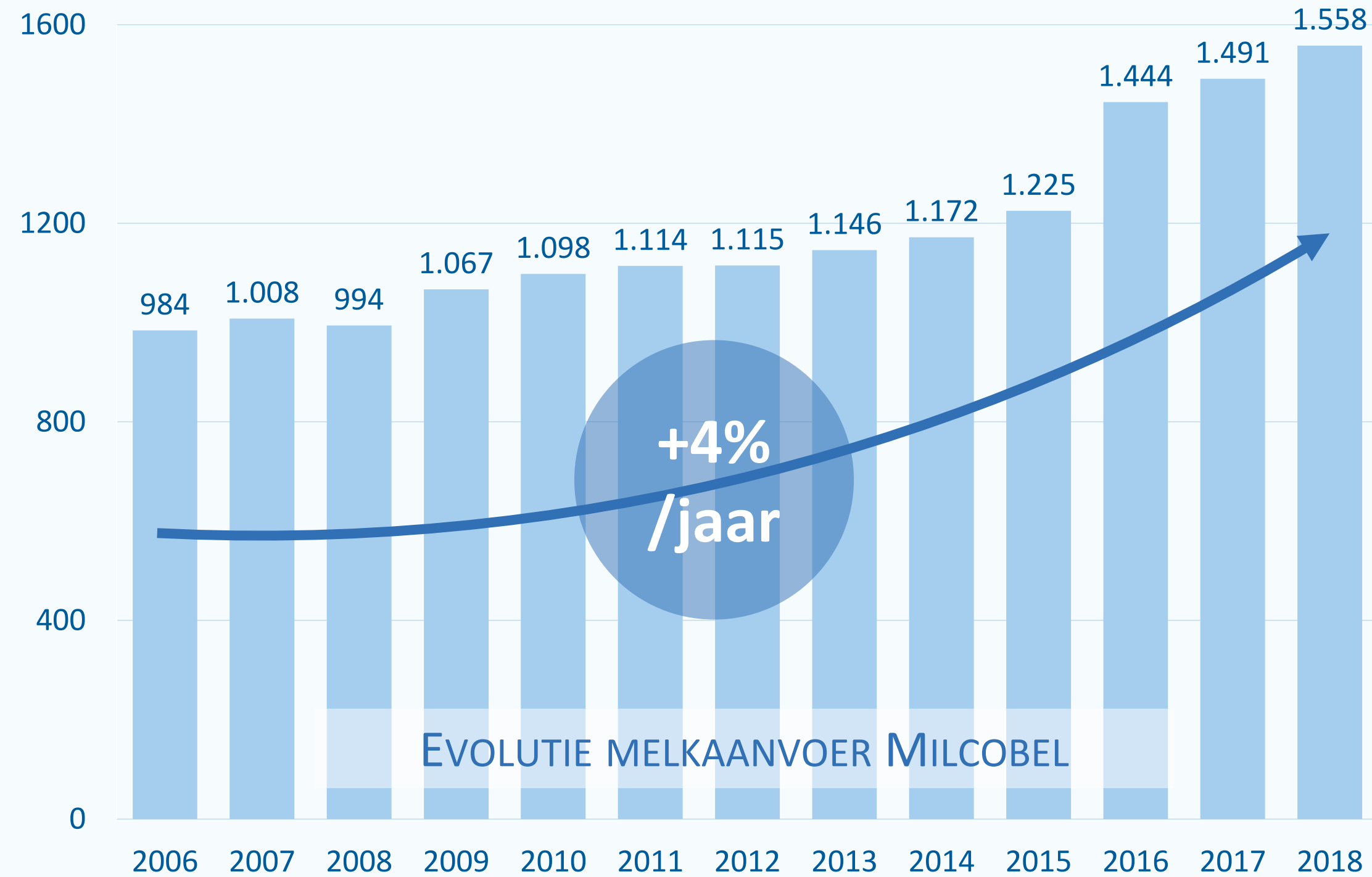
2018	België	Nederland	Frankrijk	Milcobel
Aantal leveraars	2.482	50	40	2.572
Aantal liters	1.463.779.365	43.602.654	50.544.901	1.557.962.920
Gemiddelde leveringsomvang	589.817	872.053	1.263.623	605.785



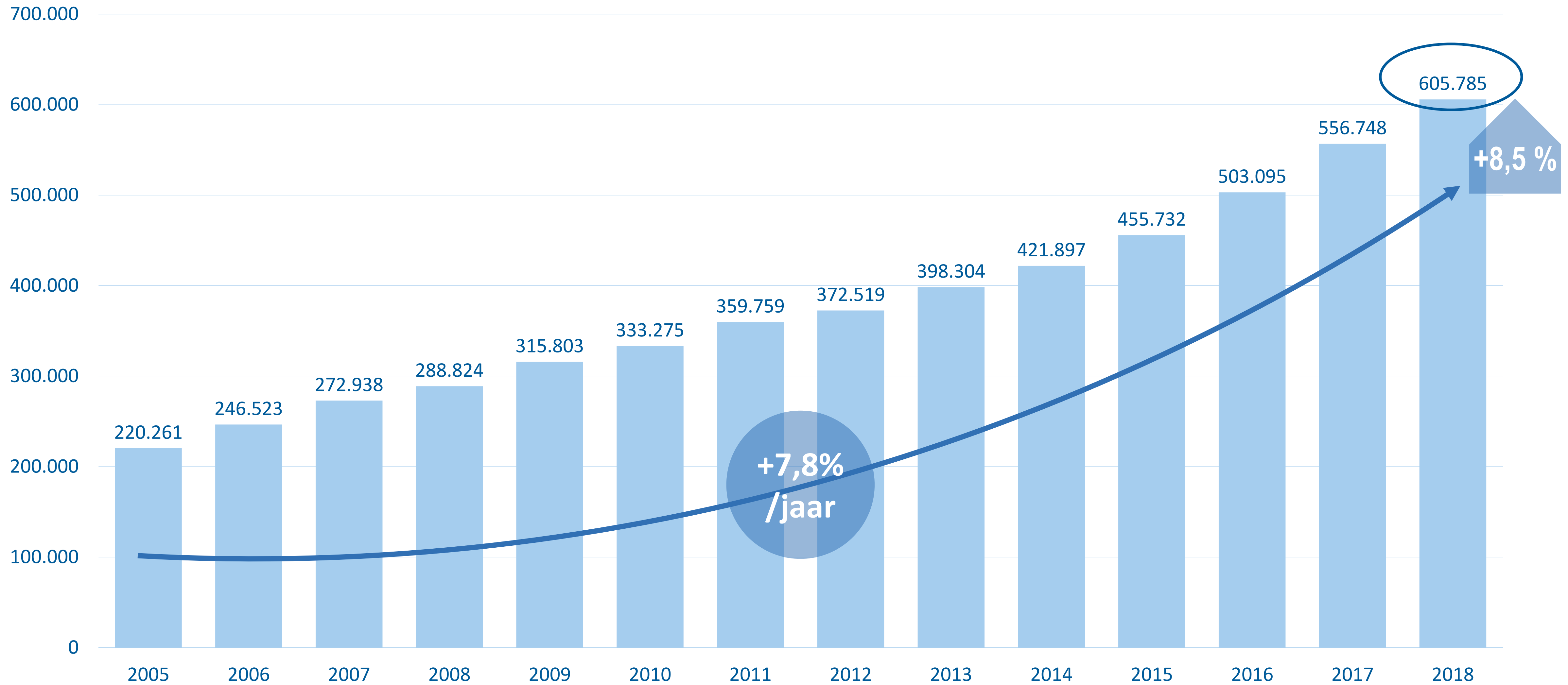
WAAR HALEN WE ONZE MELK: 9 LEDENKRINGEN



Evolutie melkaanvoer Milcobel



Evolutie gemiddelde levering

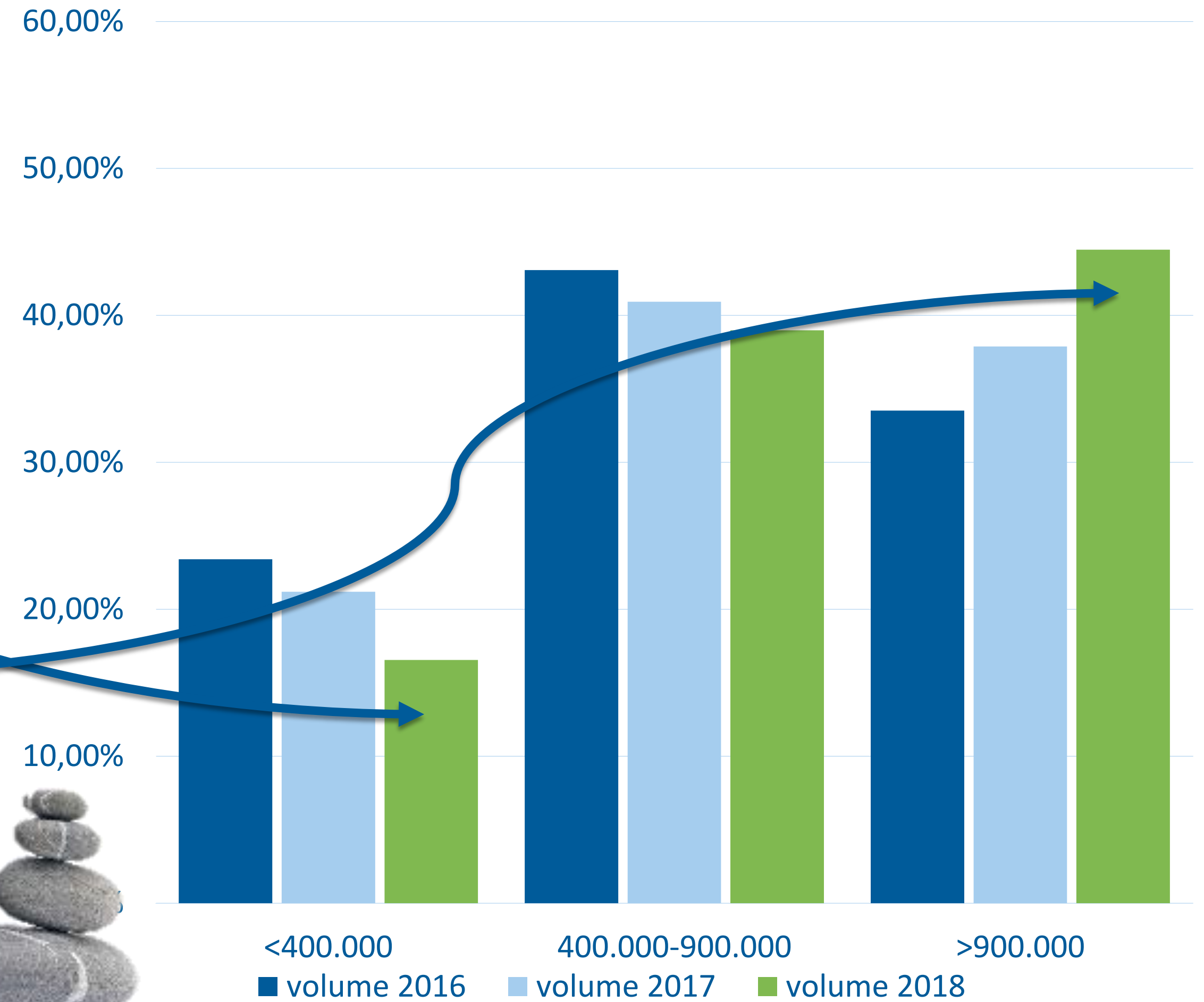
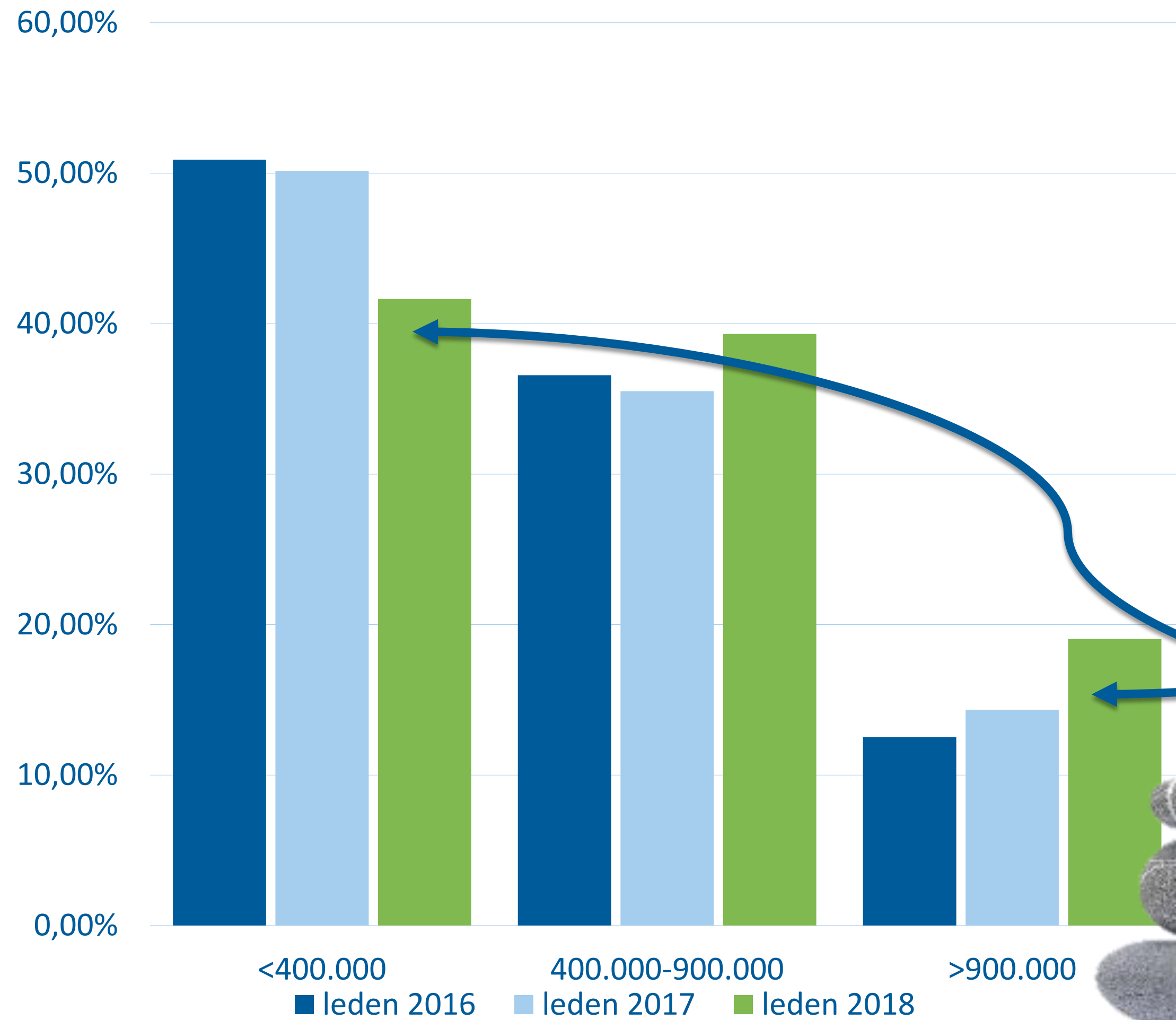


Evolutie leveraars en melkvolume

Toenemende verscheidenheid

% LEVERAARS

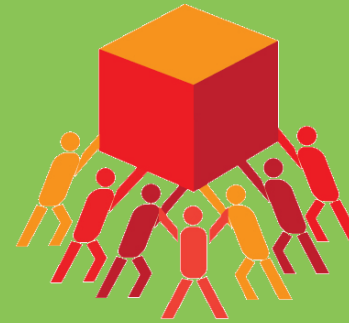
% MELKAANVOER



Een (h)echte coöperatie met een 4-voudige relatie met de leden



Gemeenschappelijk doel



Samen streven we naar een duurzame melkveesector en zuivelindustrie in België

Transactierelatie

Streven naar een duurzame afzet van melk, een eerlijke melkprijs in volle transparantie

Vennotenrelatie



Coöperatief lidmaatschap op basis van ledenkapitaal en resultaatsbestemming ten gunste van de vennoten

Bestuurlijke relatie



Ledenstructuren met sterke verbondenheid, democratische inspraak (1 man = 1 stem) en dialoog met de boeren

Een (h)echte coöperatie met een 4-voudige relatie met de leden



Gemeenschappelijk doel



Samen streven we naar een duurzame melkveesector en zuivelindustrie in België

Transactierelatie

Streven naar een duurzame afzet van melk, een eerlijke melkprijs in volle transparantie

Vennotenrelatie



Coöperatief lidmaatschap op basis van ledenkapitaal en resultaatsbestemming ten gunste van de vennoten

Bestuurlijke relatie



Ledenstructuren met sterke verbondenheid, democratische inspraak (1 man = 1 stem) en dialoog met de boeren

Eigenheid van het coöperatief bedrijfsmodel

Coöperatief lidmaatschap op basis van ledenkapitaal

Deelname in de resultaatsbestemming en winstverdeling

- De hoogst mogelijke melkprijs = 'de hoogst mogelijke vergoeding voor de grondstof'
- Beloning voor getrouwheid
- Dividend op ledenkapitaal
- (Reservering voor investeringen)

Vennotenkapitaal

Jaar	Toename van te volstorten kapitaal op ledenrekening	Gecumuleerd kapitaal op ledenrekening
1	2,50 euro	2,50 euro
2	0,625 euro/100l	0,625 euro/100l
3	0,625 euro/100l	1,25 euro/100l
4	0,625 euro/100l	1,875 euro/100l
5	0,625 euro/100l	2,50 euro/100l
6	0,625 euro/100l	3,125 euro/100l
7	0,625 euro/100l	3,75 euro/100l
8	0,625 euro/100l	4,375 euro/100l
9	0,625 euro/100l	5,00 euro/100l

Bij vertrek binnen 5 jaar na toetreding = uittredevergoeding van 2,5 euro/100 liter

Procedure toetreding nieuwe leden – gecontroleerd open coöperatie

Checklist

Objectiveerbare criteria

- kwaliteit, volume, imago, langetermijn-perspectief, opvolging, ontwikkeling, ...

Beslissing Raad van Bestuur

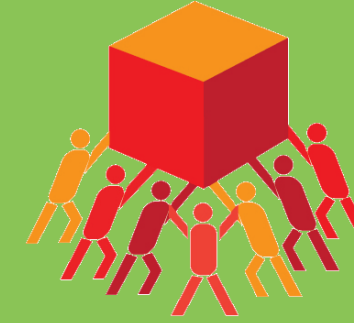
Nieuw criterium voor nieuwe toetreders

- 1.500 liter / ophaalbeurt
- Bij perspectief voor opvolging en/of bedrijfsontwikkeling: na 2 jaar te voldoen

Een (h)echte coöperatie met een 4-voudige relatie met de leden



Gemeenschappelijk doel



Samen streven we naar een duurzame melkveesector en zuivelindustrie in België

Transactierelatie

Streven naar een duurzame afzet van melk, een eerlijke melkprijs in volle transparantie

Vennotenrelatie



Coöperatief lidmaatschap op basis van ledenkapitaal en resultaatsbestemming ten gunste van de vennoten

Bestuurlijke relatie

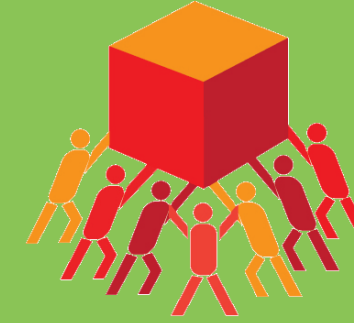


Ledenstructuren met sterke verbondenheid, democratische inspraak (1 man = 1 stem) en dialoog met de boeren

Een (h)echte coöperatie met een 4-voudige relatie met de leden



Gemeenschappelijk doel



Samen streven we naar een duurzame melkveesector en zuivelindustrie in België

Transactierelatie

Streven naar een duurzame afzet van melk, een eerlijke melkprijs in volle transparantie

Vennotenrelatie



Coöperatief lidmaatschap op basis van ledenkapitaal en resultaatsbestemming ten gunste van de vennoten

Bestuurlijke relatie



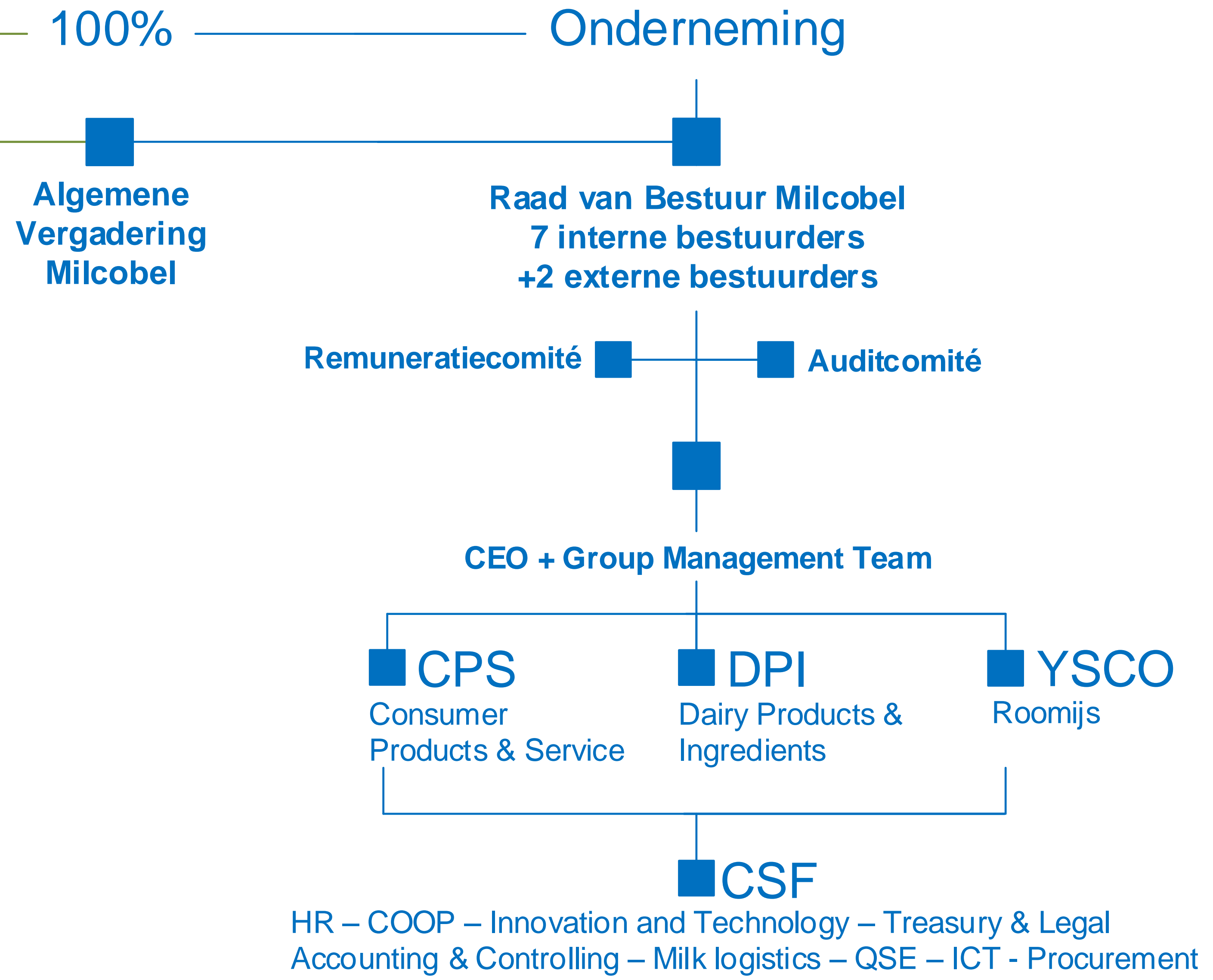
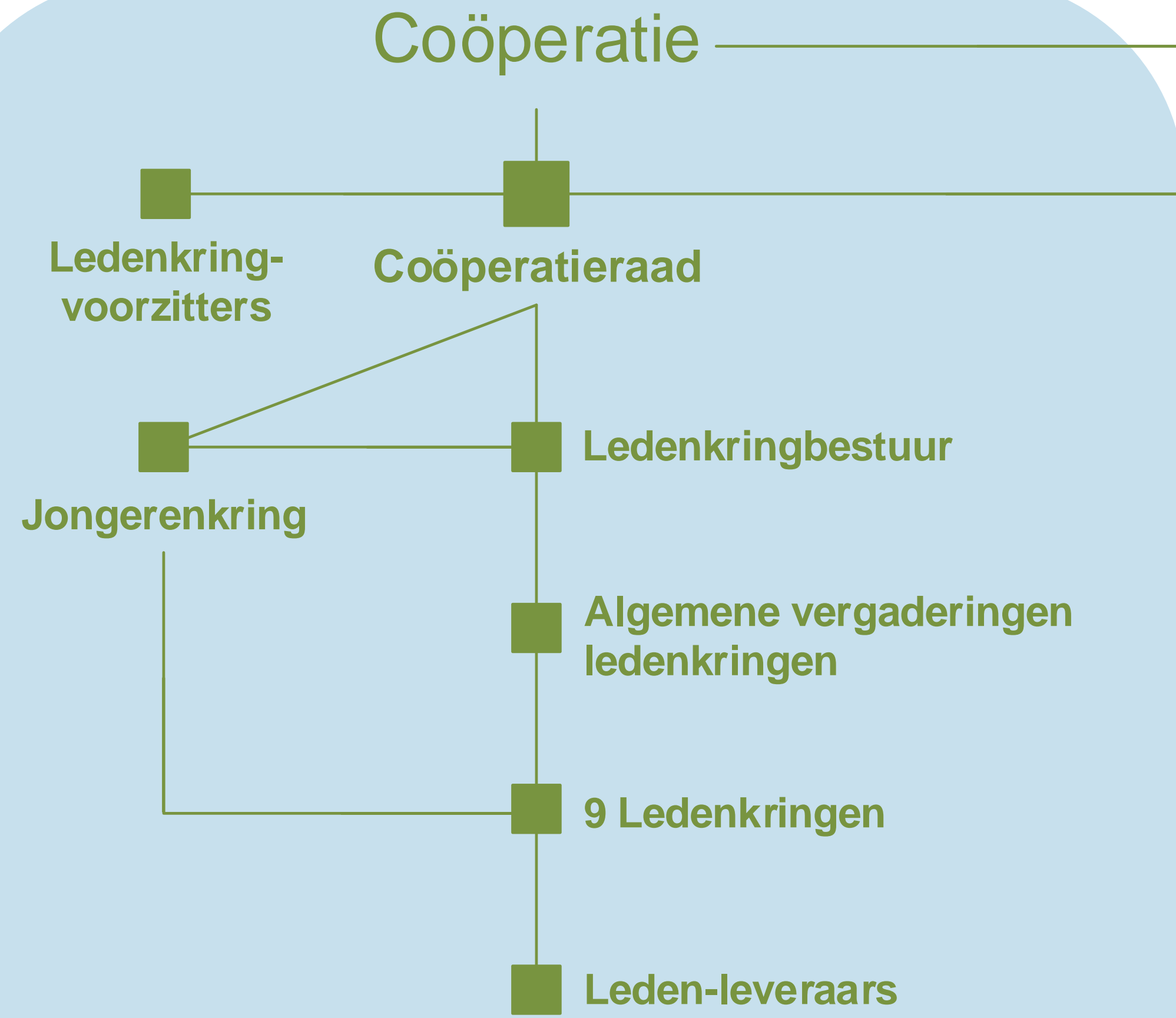
Ledenstructuren met sterke verbondenheid, democratische inspraak (1 man = 1 stem) en dialoog met de boeren

Eigenheid van het coöperatief bedrijfsmodel

Op basis van sterke ledenstructuren, democratische inspraak en besluitvorming

Milcobel is toonaangevend voor de juiste omgang met de leden

DOOR ONZE BOEREN... VOOR ONZE BOEREN



Democratische besluitvorming en betrokkenheid op basis van actieve communicatie

±2.600 leden

±300 bestuursleden

±40 afgevaardigden Coöperatieraad

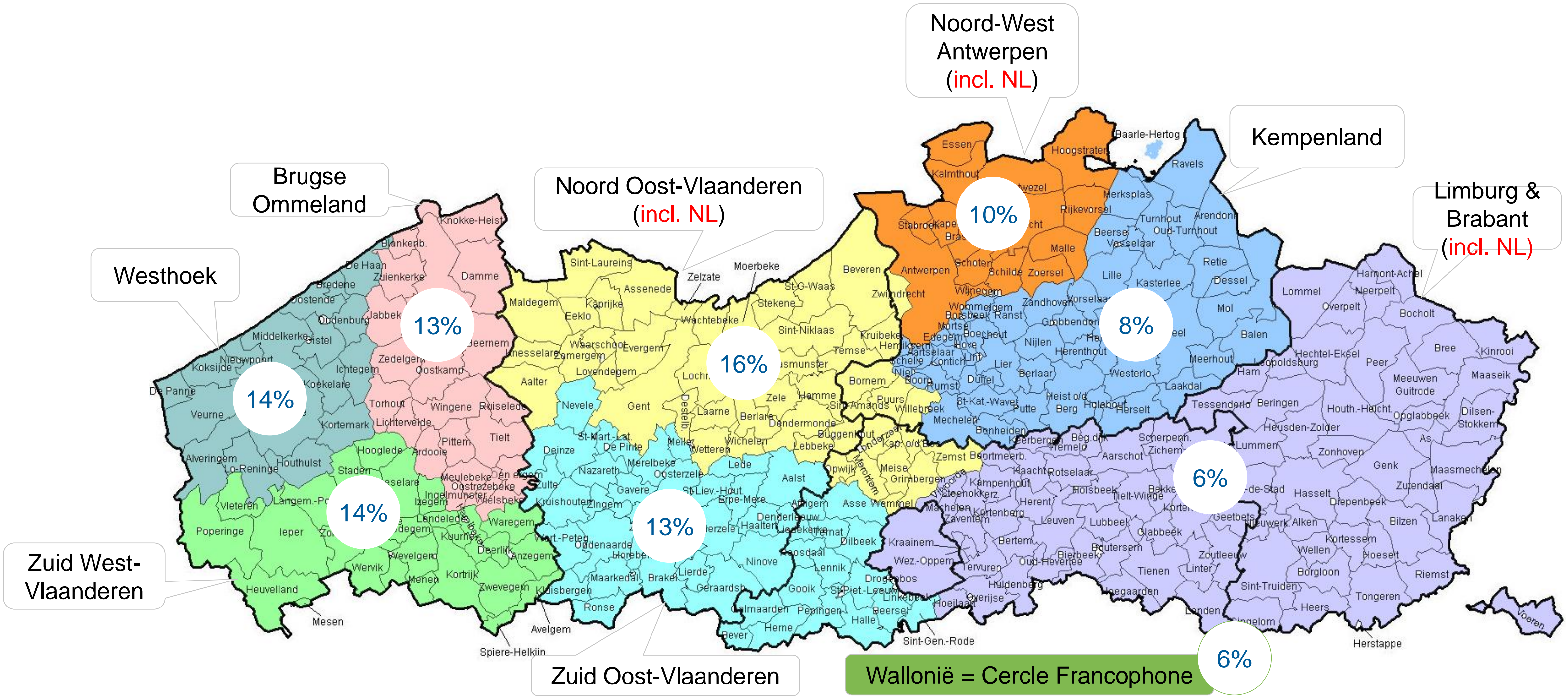
7 interne bestuurders-melkveehouders



Werking van de ledenstructuren



Organisatie Ledenstructuren



Milcobel Algemene Vergadering

met 90 Afgevaardigden uit de ledenkringen



4 ENGAGEMENTEN NAAR COÖPERANTEN

1

Gegarandeerde
melkafname

2

Verscheidenheid
valoriseren via
differentiatie van
producten en
melkstromen

3

Betere valorisatie
van de eigen
ledenmelk via
meer kaas

4

Sterke werking
van onze
ledenstructuren,
open
communicatie,
dialogoog en
samenwerking

De coöperatie biedt toegevoegde waarde in een veranderende marktomgeving

Het coöperatief model

De 4-voudige relatie met de leden

- Gemeenschappelijk doel
- Transparante leveringsvoorwaarden
- Transparante participatie in het kapitaal
- Sterke bestuurlijke werking

Duidelijke communicatie en sterke ledenbetrokkenheid

Duidelijke engagementen gedragen door de leden en met perspectief voor de leden

Duidelijke visie en strategie voor iedere activiteit

Opvolging van nieuwe ontwikkelingen en uitdagingen



Melk. Ons vak, onze toekomst.

HET BEDRIJF MILCOBEL

ONZE 3 BUSINESS UNITS EN HUN PRODUCTEN

CPS CONSUMER PRODUCTS AND SERVICES



Drinks
UHT melkdranken



Consumentenkaas
Brugge Kazen
Nazareth
Belgische Gouda
Abdijkaas



YSCO

DPI DAIRY PRODUCTS AND INGREDIENTS



Melkpoeder
Volle en magere
Fatfilled



Ingrediëntenkaas
Mozzarella
Cheddar

Boter
Room
Wei



Onze huidige activiteiten

Milcobel 1,26 Mia€

YSCO 260 Mio€

DPI 645 Mio€

CPS 300 Mio€

**260
Roomijs**

**175
Poeder**

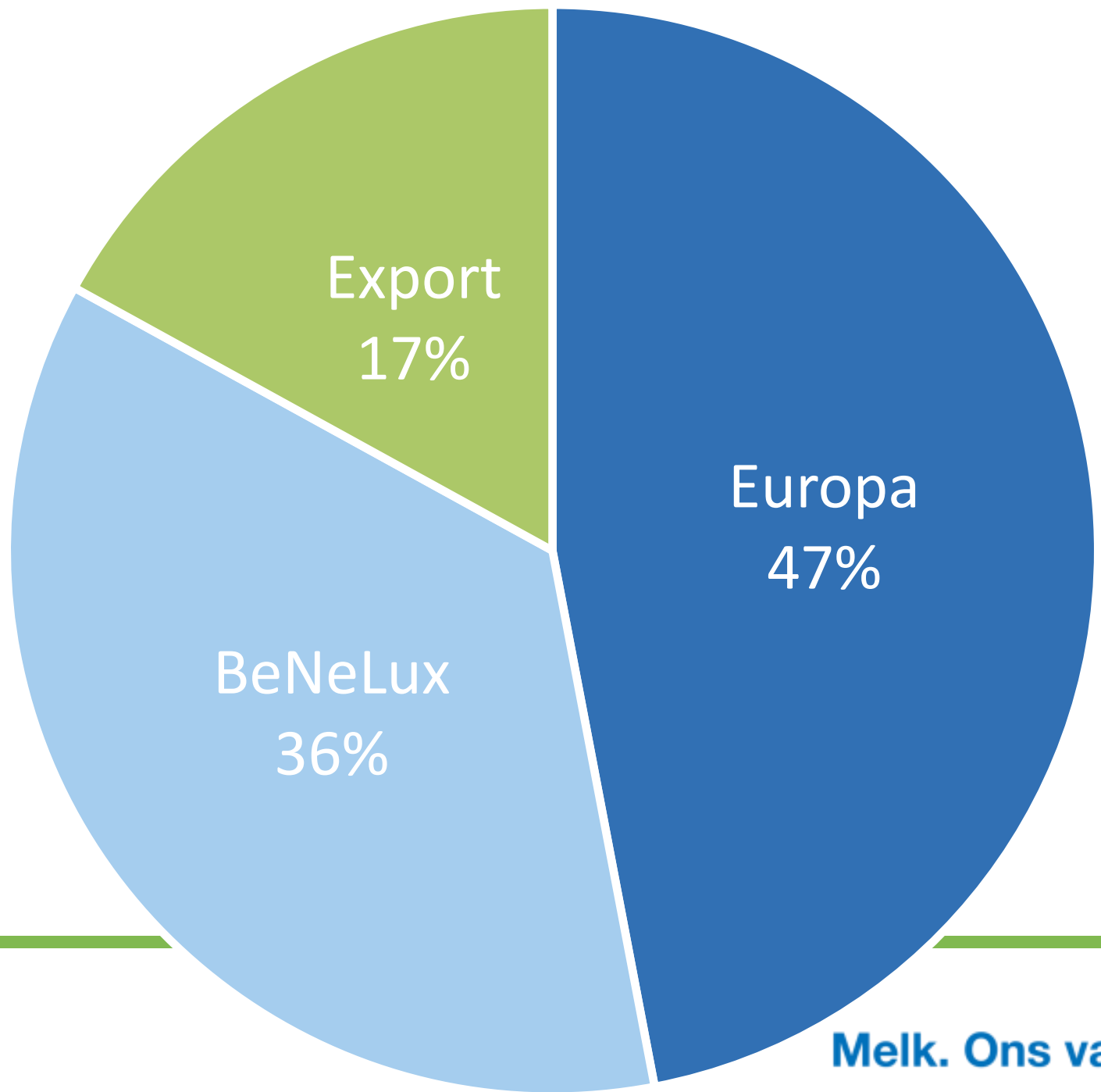
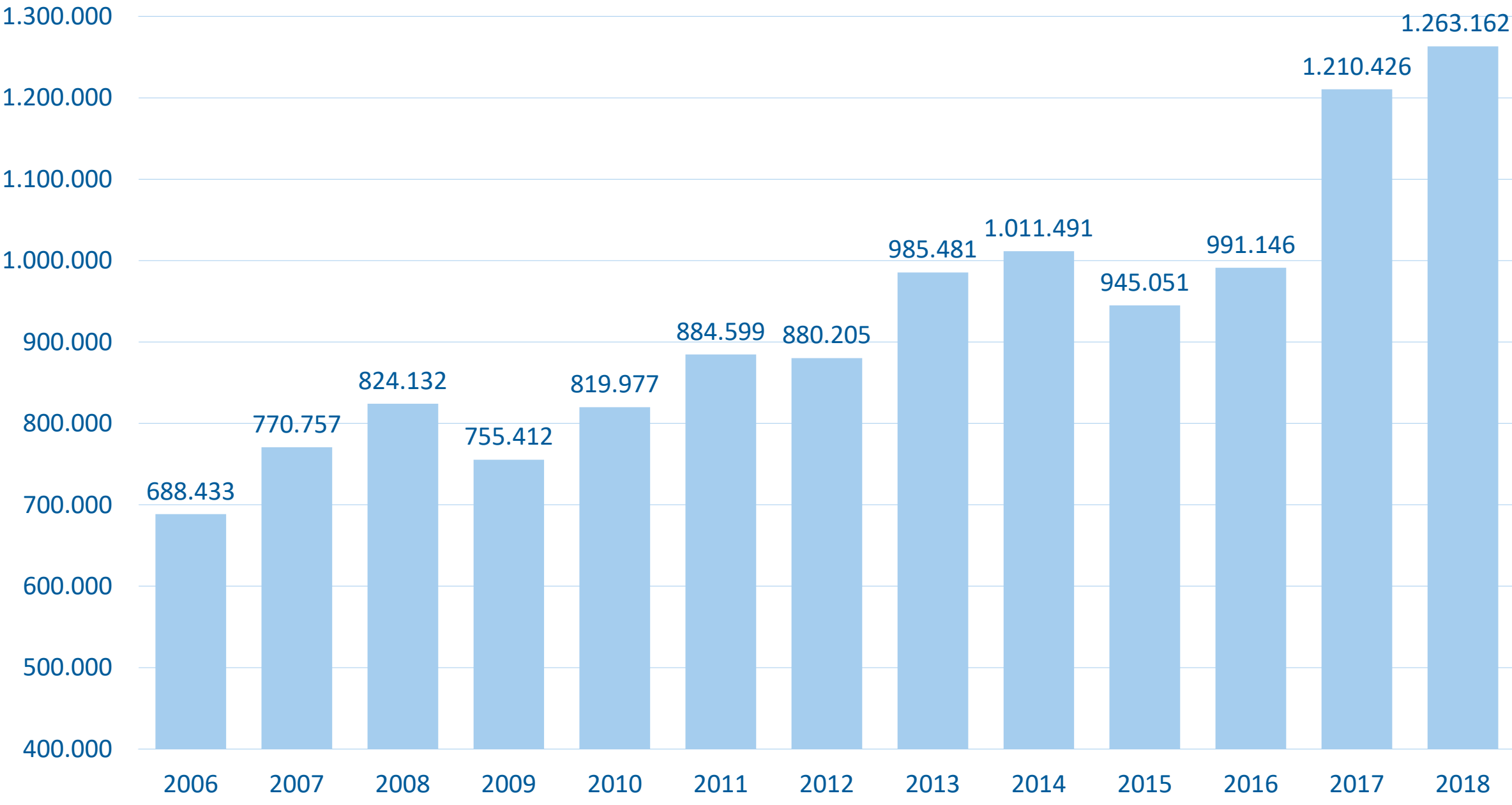
**195
I-Cheese**

**275
Fat & Whey**

**96
C-Kaas**

**137
K-Service**

**67
Drk**



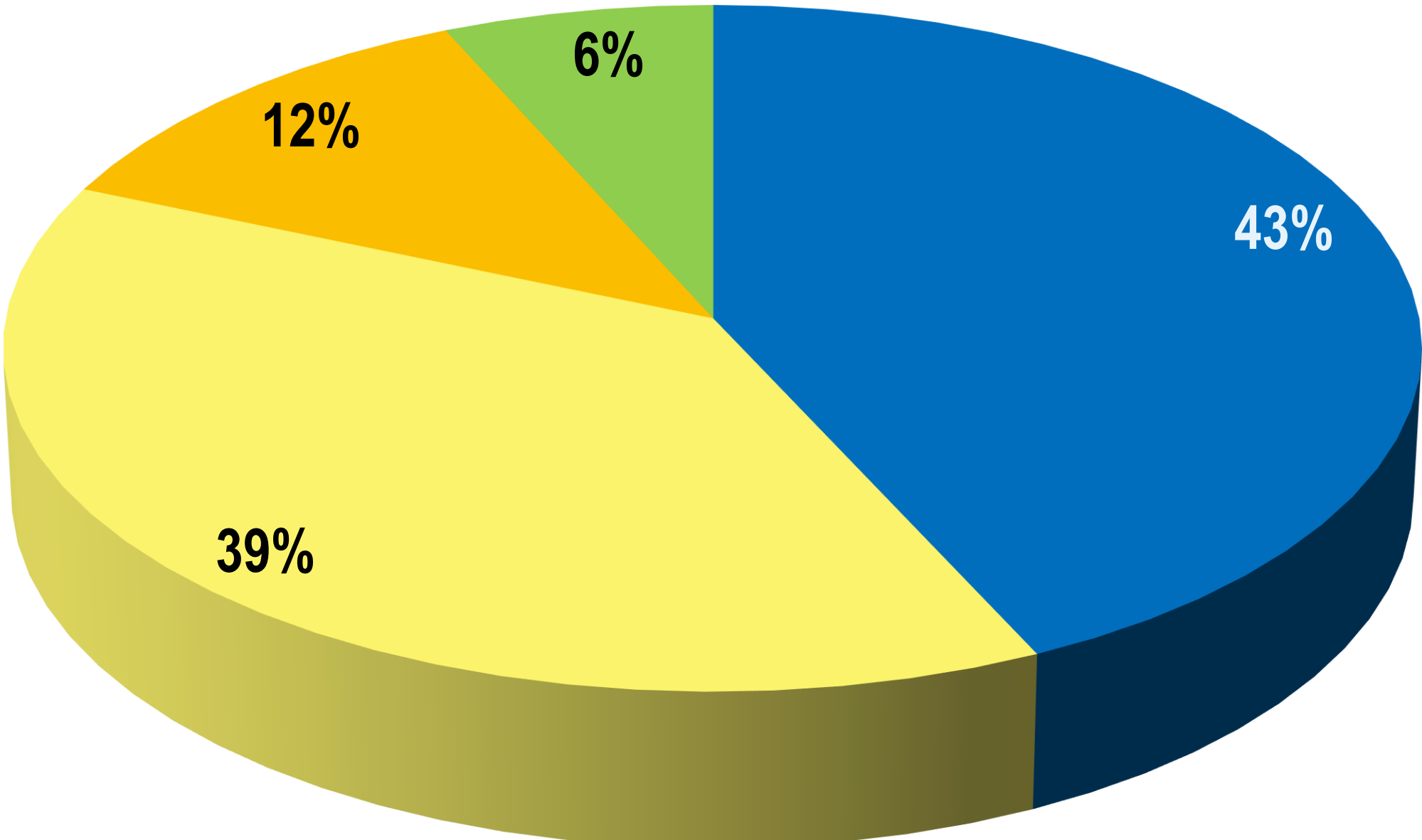
Melk. Ons vak, onze toekomst.

MILCOBEL: 7 SITES

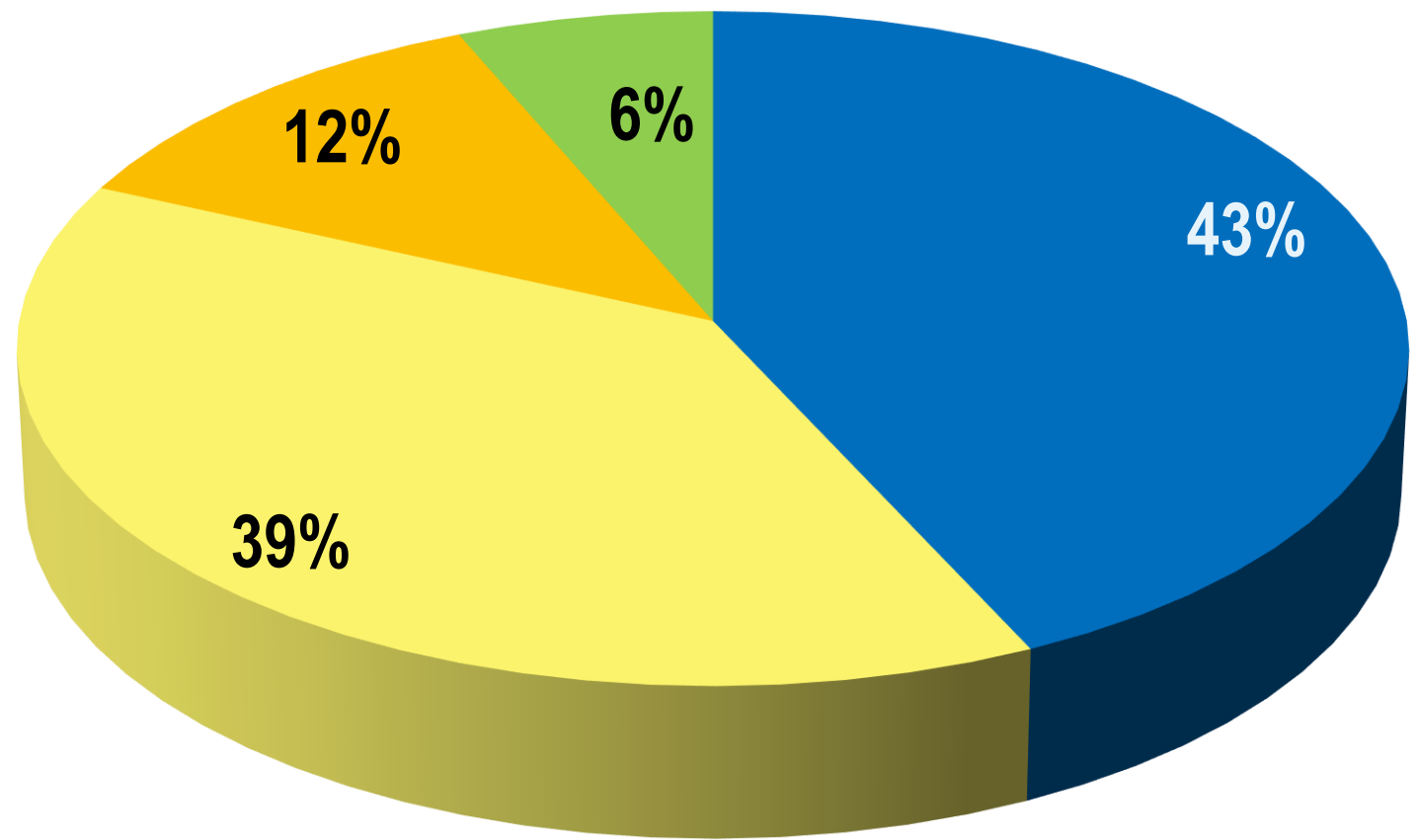


BESTEMMING EIGEN LEDENMELK: méér kaas

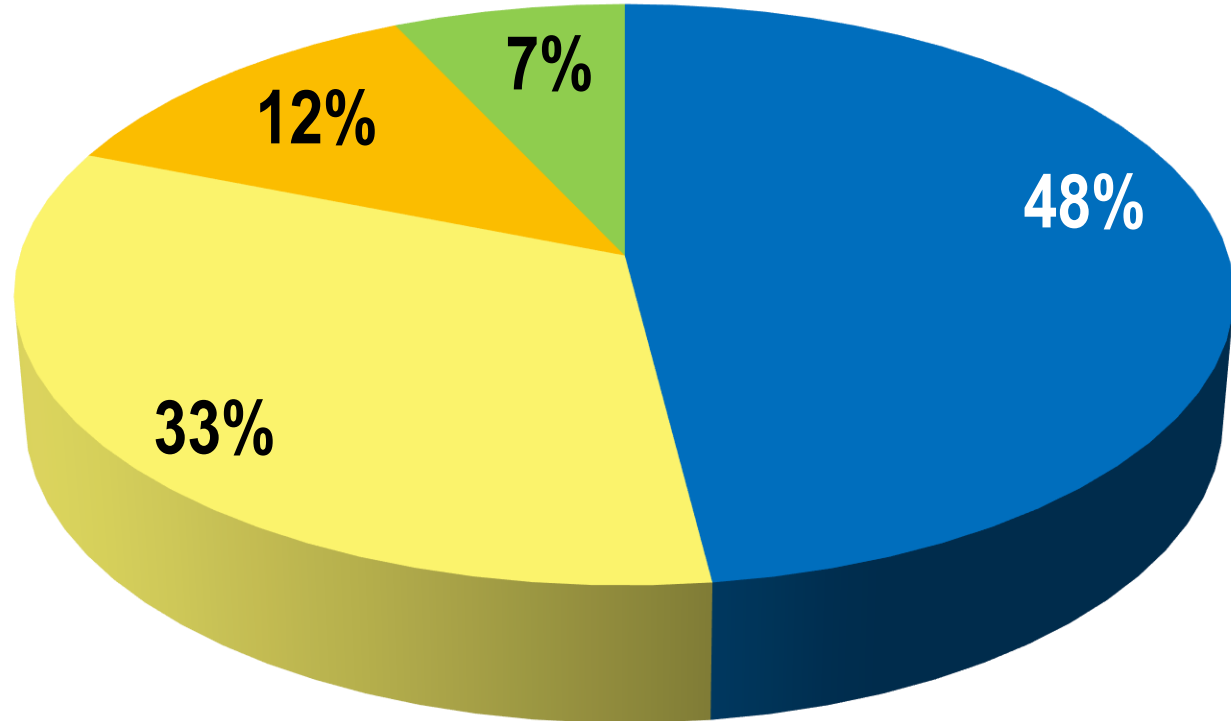
- Poeder
- Industriële kaas
- Consumentenkaas
- Drinks



Actual 2018
1,55 Mia liter



Actual 2017
1,48 Mia liter



Actual 2016
1,42 Mia liter



VISIE POEDER

Poeder brengt **extra** waarde door **POW(d)ER+**, vormt de **garantie** voor de **verwerking** van onze **ledenmelk**, en laat ons toe melkvalorisatie te optimaliseren.

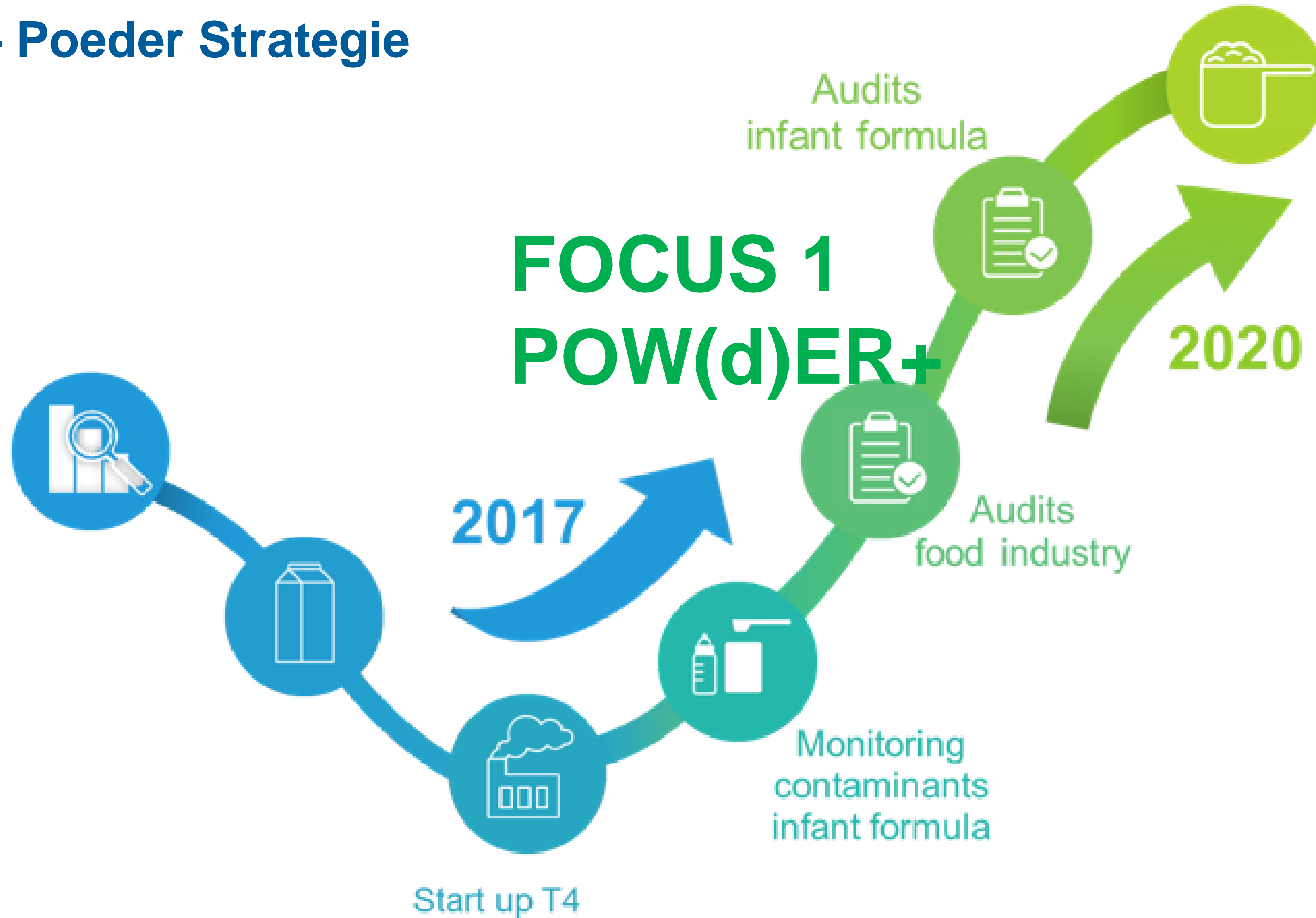
Milcobel Poeder



Kallo



Langemark



Poeder als ingrediënt voor babyvoeding

**FOCUS 2
Fatfilled**

Task force POW(d)ER+: R&D - Sales - Production



VISIE INGREDIËNTENKAAS

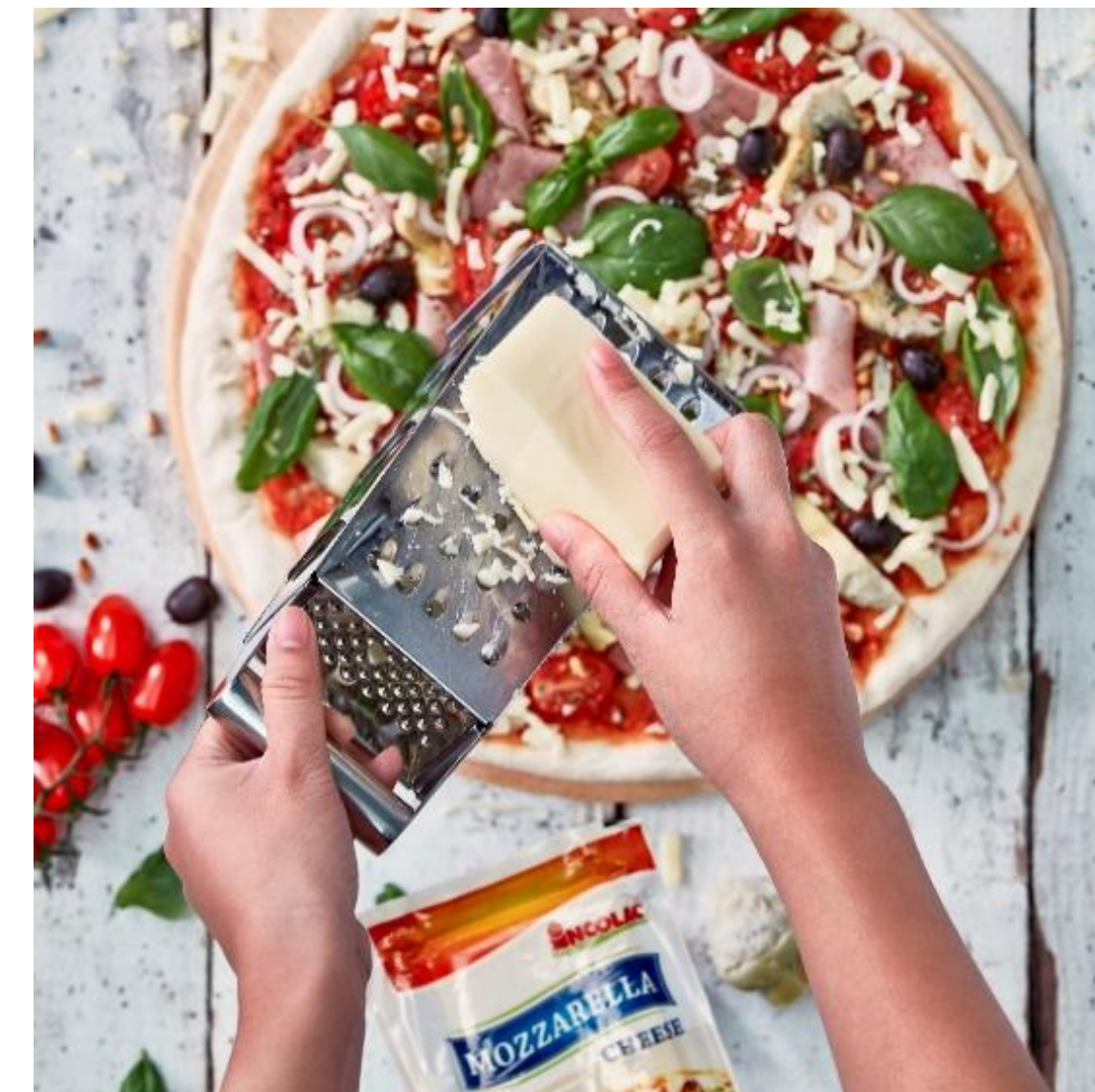
Een wereldspeler en –referentie zijn in het aanbieden van specifieke oplossingen en flexibele leveringen in 100% echte verse Koe-Mozzarella terwijl we een trouwe klantenbasis creëren en onderhouden.

DE MILCOBEL MOZZARELLA = TROEF voor onze toekomst

Goede stretch

Zachte, romige smaak

Hoge functionaliteit



INGREDIENTEN KAAS

- Verdere groei naar >60.000 ton !
- Uitrol van rasp-activiteiten omwille van meerwaarde
- Blijft de meer-ledenmelk absorberen
- Blijft bijdragen tot de melkprijs



Mozzarella is the name of the game !





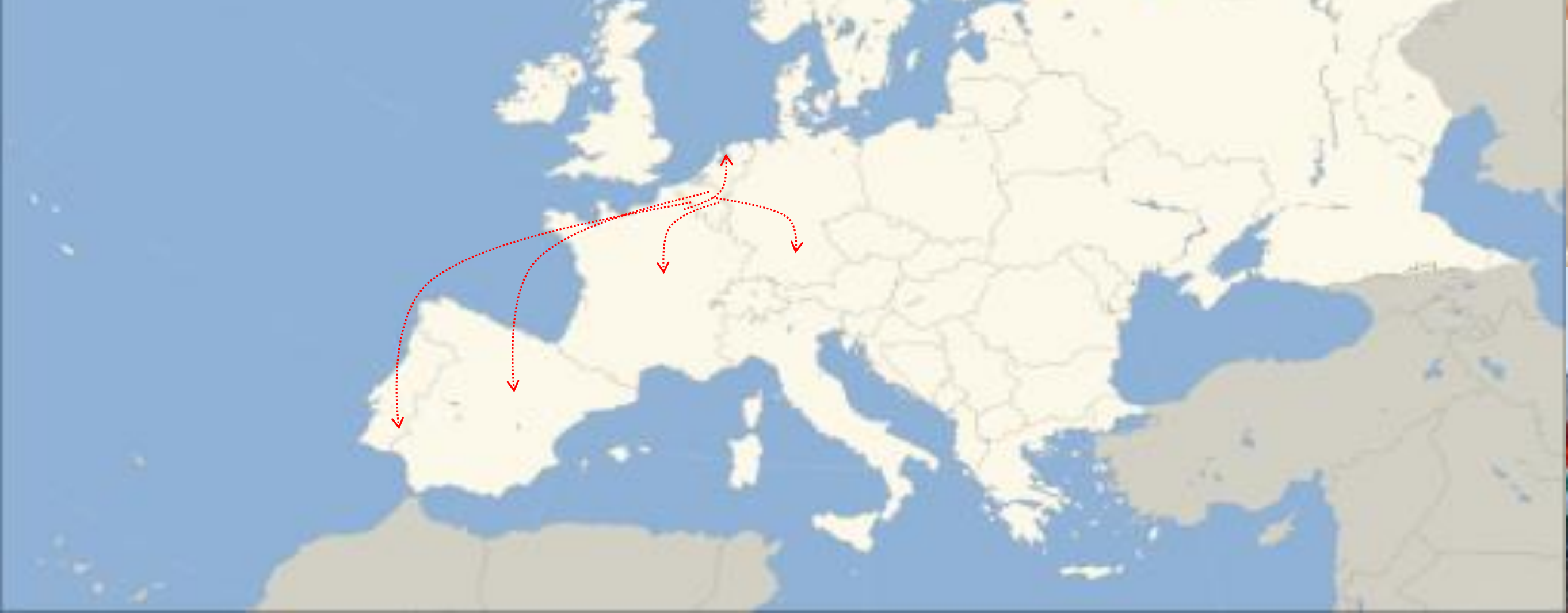
CONSUMENTENKAAS



Milcobel Consumer Cheese



Moorslede vullen met excellente melkvalorisatie door uitrol van merken + bier- en abdijkazen



CPS – Consumentkaas & Service



YSCO – roomijs

De professioneelste ijsfabrikant in private label



Volumestrategie in
consoliderende private label
markt



ONZE FOCUS VOOR DE TOEKOMST

**Naar verhoogde
performantie door
verdere professionalisering
en de juiste focus !**

Socio-economisch

De welvaartsrol van de melkveehouderij en zuivelsector

Klimaat en milieu

De proactieve rol van melkveehouderij en zuivelsector

Dierenwelzijn

De vooruitstrevende rol van de melkveehouderij

Health & nutrition

De belangrijke rol van zuivel in het voedingsevenwicht

ONZE PROACTIEVE ROL IN KLIMAAT EN MILIEU

MELKVEEHOUDERIJ

91%



produceert eigen ruwvoeder

77%



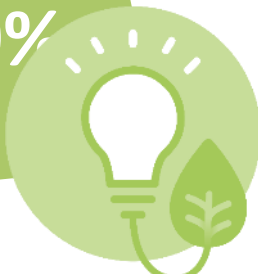
recycleert nevenproducten uit voedingsindustrie als voeder

62%



gebruikt alternatieve waterbronnen

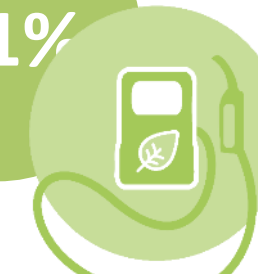
40%



voorziet in eigen duurzame elektriciteit

TRANSPORT

-21%



brandstofverbruik/1.000 liter melk sinds 2011

-12%



aantal km/1.000 liter melk sinds 2011

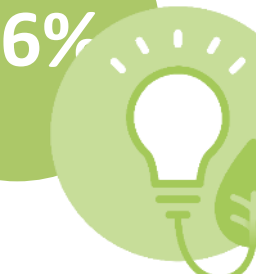
98%



van RMOs voldoet aan strengste EuroNorm

PRODUCTIE

-26%



energieverbruik/1.000 liter melk op 5 jaar

56%



aandeel waterhergebruik op totaal watergebruik in 2018

-29%



totaal watergebruik op 5 jaar

VOORUITSTREVENDE ROL INZAKE DIERENWELZIJN

DE JUISTE MIX



GEDRAG

- kuddegedrag
- koeborstels
- weidegang
- zachte ligplaatsen

GEZONDHEID

- aandacht en zorg voor leefomstandigheden
- begeleiding door dierenarts
- overwaking van diergezondheid

HUISVESTING

- voldoende licht en ventilatie
- bewegingsvrijheid
- comfortabele, hygiënische ondergrond
- wandel- en begrazingsruimte

- op basis van ruwvoer en aangevuld met krachtvoer
- natuurlijk grazen
- zuiver drinkbaar water
- eigen ruwvoer als basis

VOEDING

OOG VOOR GEZONDHEID EN VOEDING

- CERTIFICERING : INTEGRALE KWALITEITZORG MELK
- TRACEERBAARHEID OVER DE GANSE KETEN
- DIVERSIFICATIE IN MELKSTROMEN
(WEIDEMELK, VLOG, ...)
- NUTRITIONELE AANDACHT
(LACTOSE, SUIKER, ZOUT, ...)
- CLEAN LABEL
- STRENGE KWALITEITSCONTROLE
- BEHOUD VAN NATUURLIJKE NUTRITIONELE WAARDE TIJDENS BEREIDING

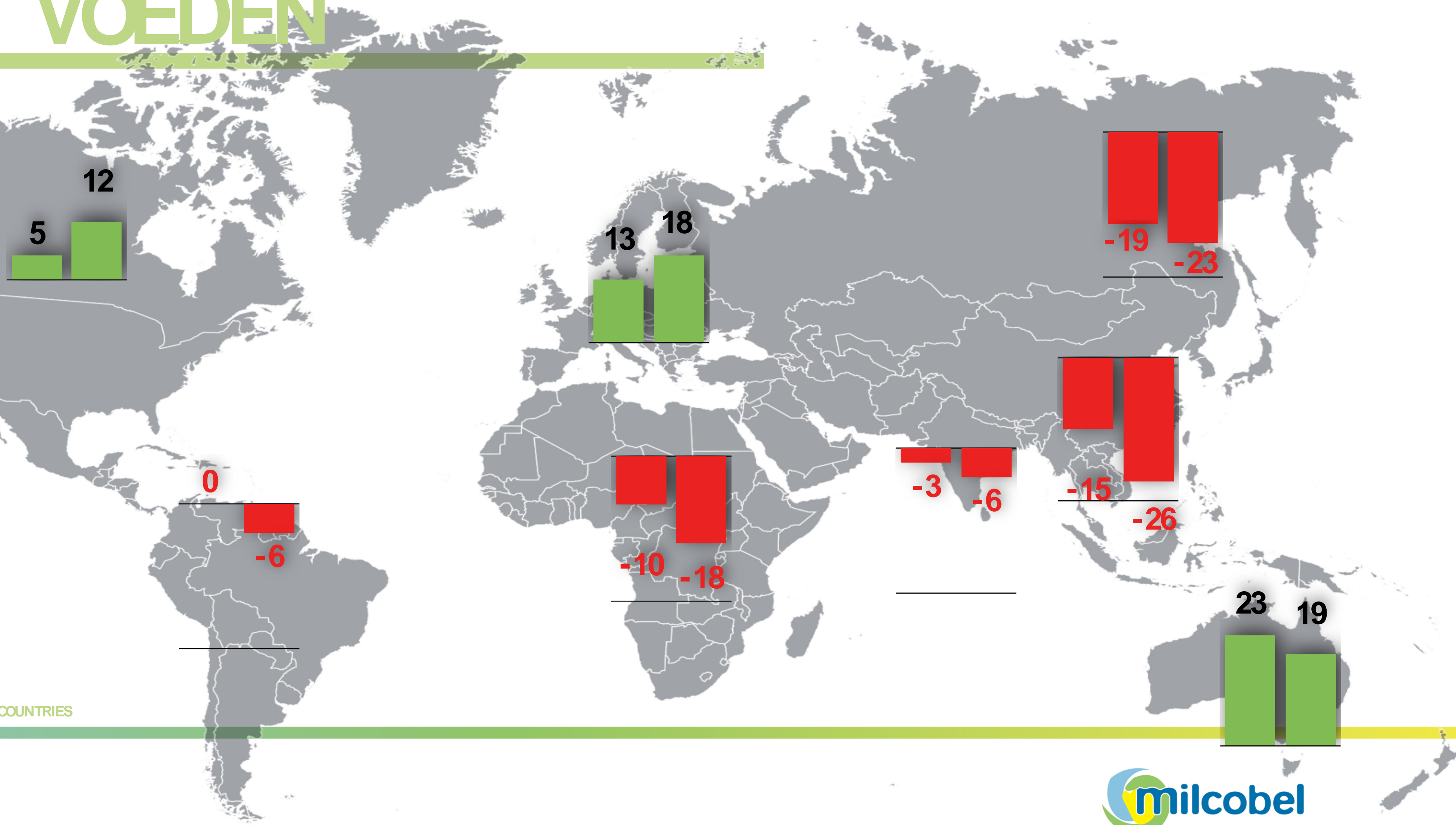


DE WERELDBEVOLKING VOEDEN

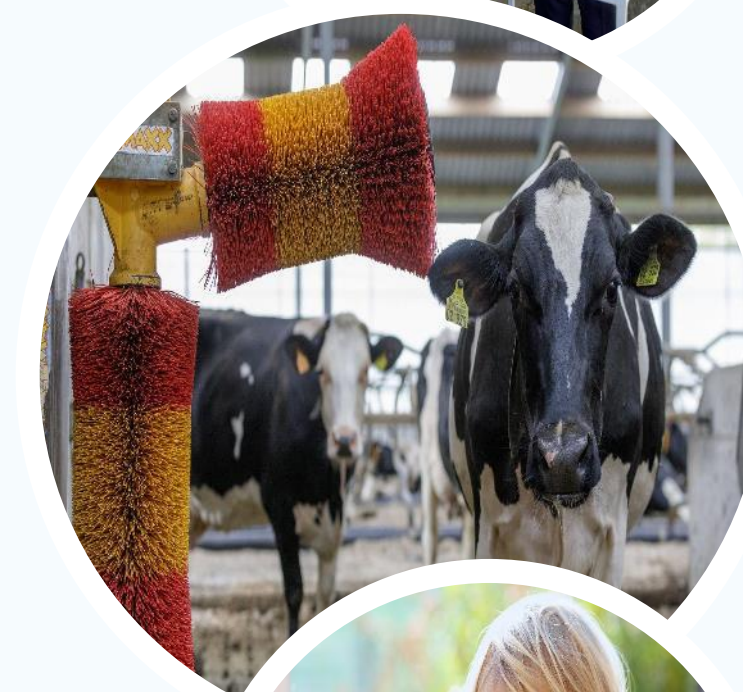
DAIRY SURPLUS/DEFICIT
MILLION TONNES MILK
EQUIVALENT IN 2017 - 2027

TOTAAL	2017	2027
SURPLUS	41	49
DEFICIT	-48	-79
SOM	-7	-30

2017-2027 CURRENT AND FORECAST DAIRY DEFICIT/SURPLUS.
SOURCE: IFCN, USDA, MCKINSEY ANALYSIS 1 BASED ON 95 COUNTRIES



MILCOBEL: SAMEN VOOR DUURZAME ZUIVEL



De welvaartsrol van de melkveehouderij en zuivelsector in een socio-economische context

De pro-actieve rol van de melkveehouderij en zuivelsector in klimaat en milieu

De vooruitstrevende rol van de melkveehouderij op het vlak van dierenwelzijn

De belangrijke rol van zuivel in het 'health & nutrition'-evenwicht

MILCOBEL

**wil en kan
op een duurzame manier
de wereld voeden met
lekkere & voedzame zuivel
van bij ons!**

**DOOR ONZE BOEREN
VOOR ONZE BOEREN**





“ALS GROOTSTE ZUIVELCOÖPERATIE IN
BELGIË KUNNEN WE EEN VERSCHIL MAKEN”