

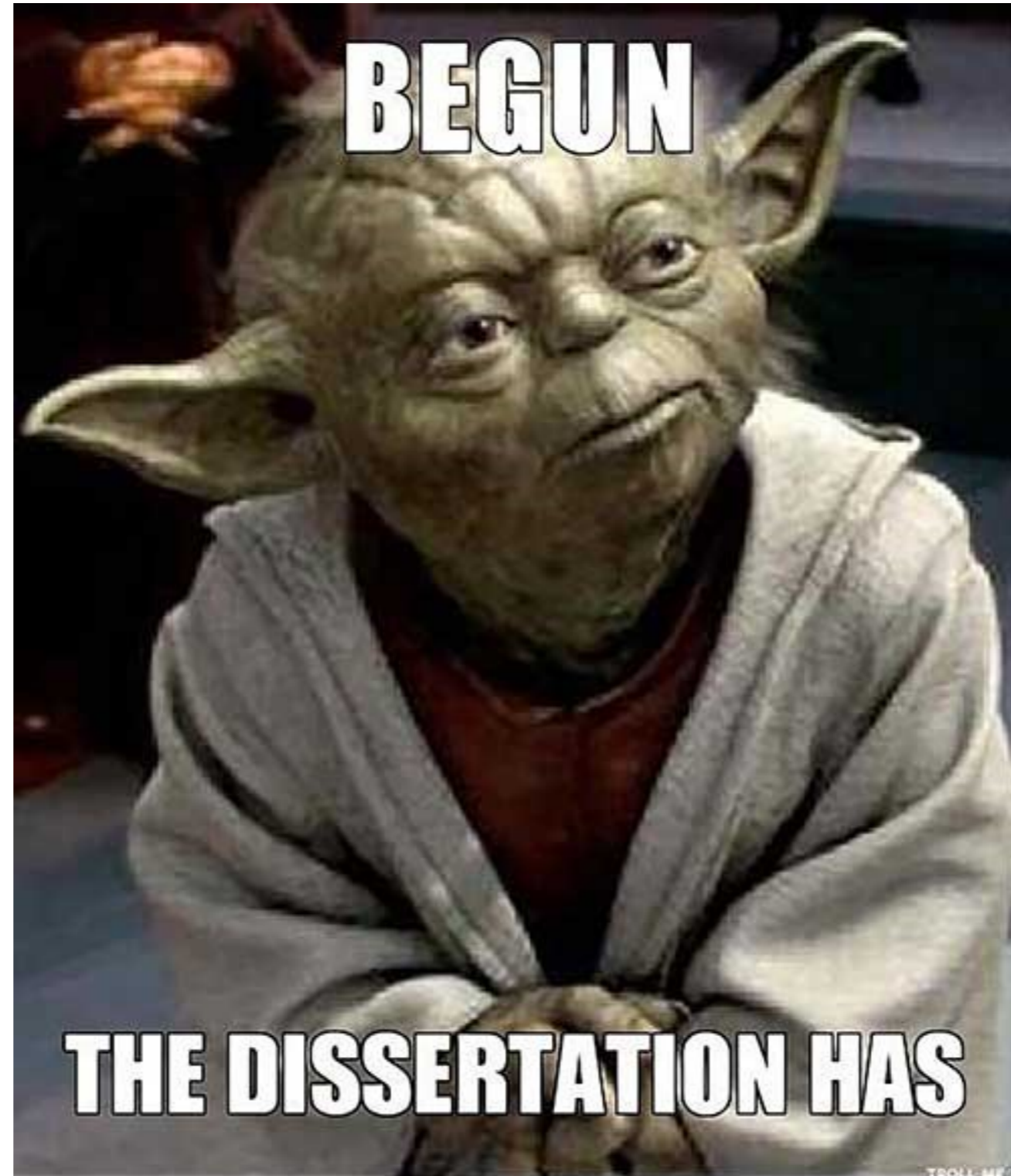
INFOSESSIE MASTERPROEF

INDUSTRIEEL INGENIEUR SCHOONMEERSEN

Bieke Lybeer

29/03/2023

JE MASTERPROEF: WAT MOET JE WETEN?



JE MASTERPROEF: WAT MOET JE WETEN?

- Tijdslijn: wat doe je wanneer?
- Hoe verloopt het keuze- en toekenningsproces?
- Hoe verloopt de algemene communicatie?
- Wat wordt er met de masterproef beoogd (competenties)?
- Wat kan je van een promotor en tutor verwachten?
- Wat zijn de rechten en plichten van de student?
- Wetenschappelijke communicatie (Galileo, wetenschappelijke integriteit, template)?
- Hoe word je beoordeeld?
- Wat doe je als het fout loopt?

JE MASTERPROEF: WAT MOET JE WETEN?

- Alle info vind je op de facultaire website: www.ugent.be/bw



cahongen ↓
FACULTEIT
BIO-INGENIEURSWETENSCHAPPEN

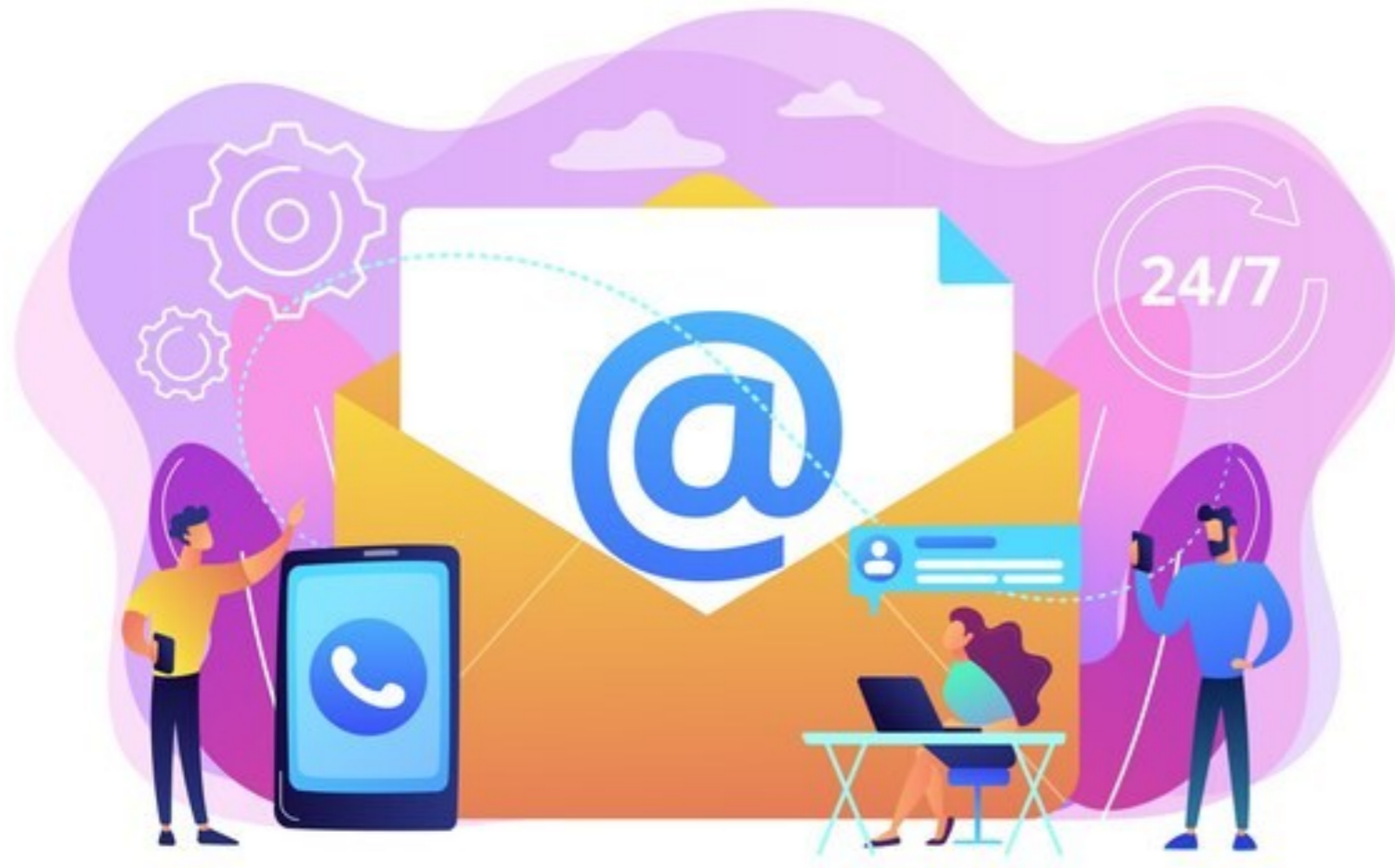
Opleidingen Onderzoek Diensten Over de faculteit Contact Info voor ▾

Voor studenten	Voor toekomstige studenten
→ Bachelorproef, masterproef, stage en keuzevakken	→ Open Lessen
→ Geïndividualiseerd traject (GIT)	→ Infodagen
→ Studentenadministratie (FSA)	→ Bio-ingenieur of industrieel ingenieur?

Toekomstige studenten
Studenten
Alumni
Leerkrachten
Medewerkers 🔒

<https://www.ugent.be/bw/nl/voor-studenten/curriculum/masterproef/masterproef>

JE MASTERPROEF: WAT MOET JE WETEN?



Hoe communiceren we?

➤ Via mail

Masterdissertation.fbw@ugent.be

➤ Via Ufora

➤ Master infosite → check je aankondigingen!

VOORWAARDEN MASTERPROEF

- Masterproef = sluitstuk van de masteropleiding
- GIT bachelor - master : max. 75 studiepunten
- GIT schakel- master : max. 66 studiepunten

VOORWAARDEN MASTERPROEF

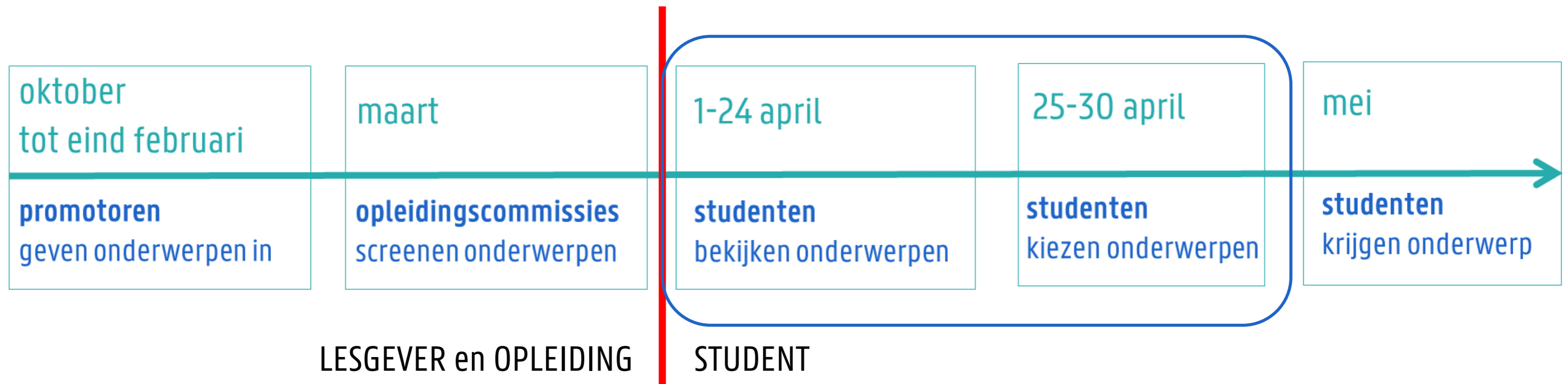
Je hebt tweede zittijd voor **8 studiepunten of minder** na de examenperiode van januari:



Je hebt tweede zittijd voor **meer dan 8 studiepunten** na de examenperiode van januari:



TIJDSLIJN: KEUZE EN TOEKENNING ONDERWERP



1-24 april

studenten
bekijken onderwerpen

Onderwerpen bekijken in de applicatie:

<https://masterthesis-bw.ugent.be/nl/onderwerpen/aanbod>

TIJDSLIJN: KEUZE EN TOEKENNING ONDERWERP

1-24 april

studenten
bekijken onderwerpen

Onderwerpen bekijken in de applicatie:



Overzicht onderwerpen



Via de **tabs** op deze pagina kan je gericht zoeken op onderwerpen per:

- Promotor
- Vakgroep
- Sleutelwoord

TIJDSLIJN: KEUZE EN TOEKENNING ONDERWERP

1-24 april

studenten
bekijken onderwerpen

Maak een shortlist van voork

De Clippeleer Jessika

Titel

[Investigating the impact of rice variety on malt a](#)

[Impact of agriculturally derived smoke on rice fla](#)

[Investigating the flavor thresholds and impact of](#)



Investigating the impact of rice variety on malt and beverage (i.e. beer, ...)

[add to my list](#)

Trefwoorden: Beer, beverage, rice, malt, flavor

Beschrijving:

Due to climate change and war, beer/beverage markets around the world are going to be highly affected (i.e. pricing, production volume, etc.) caused by the shortage and subsequent increase in raw materials pricing. This is because the quality and access to essential raw materials needed for beverage/beer production (i.e. hops and main food cereals like barley or wheat) will strongly vary in availability and quality during the next decades. As barely prices increase, brewers will have to procure more sustainable and locally grown materials. Rice (*Oryza sativa* resp. *Oryza glaberrima*) is one of the world's most important food staples and has excellent potential to serve as an alternative starch in beer and beverage production. Historically, rice has been treated as a starch adjunct with a neutral flavor, and there exists no research on how aromatic rice varieties impact beverage flavor. However, aromatic rice varieties can potentially provide an opportunity for developing novel flavor profiles in beers and nonalcoholic beers and there exists tremendous potential to innovate new beverage flavor profiles with these different varieties. Therefore, the purpose of this project is to evaluate the impact of different rice varieties on beverage flavor. Paddy rice, comprised of 15-20 different varieties, will be procured from rice breeders at the USDA and RREC. The rice procured will be cleaned and then malted as well as milled based on industry specifications. Lab-scale brewing trials will then be performed to make beers/beverages with different rice varieties and products. Sensory techniques and SPME-GC-MS/MS and LC-MS will then be utilized to characterize the sensory and volatile/nonvolatile profiles of the different beverages and steamed rice. The data generated from this project will help to inform farmers and beverage producers of new opportunities for aromatic rice varieties.

Practical work at University of Arkansas

Promotor(s): Jessika De Clippeleer, Scott Lafontaine
Tutor(s): Scott Lafontaine

Confidentieel: Ja

Voor studenten van de opleidingen: IM7BCH, IM7BWV, IMCHEM, IMLEMI

TIJDSLIJN: KEUZE EN TOEKENNING ONDERWERP

1-24 april

studenten
bekijken onderwerpen

Overzicht onderwerpen

intro overzicht mijn onderwerpen

intro promotor vakgroep sleutelwoorden alle onderwerpen mijn voorkeuren

Titel

Investigating the impact of rice variety on malt and beverage (i.e. beer, nonalcoholic beer, etc.) flavor

➤ Shortlist met onderwerpen komt onder 'mijn voorkeuren' te staan

To do:

- Neem contact op met promotor en tutor voor je kiest
- Bespreek de taal van de masterproef

TIJDSLIJN: KEUZE EN TOEKENNING ONDERWERP

25-30 april



studenten
kiezen onderwerpen

Onderwerpen kiezen in de applicatie:

<https://masterthesis-bw.ugent.be/nl/onderwerpen/aanbod>

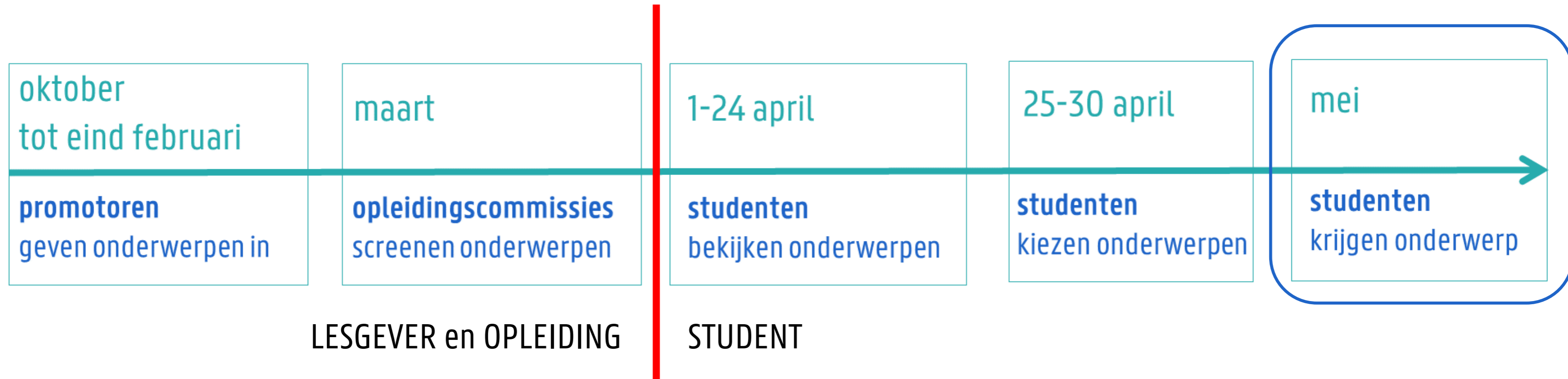
Kies uit de lijst 3 onderwerpen in volgorde van prioriteit of breng eigen onderwerp aan

Overzicht onderwerpen



- Verificatie bij promotor
- Mail naar masterdissertation.fbw@ugent.be
- Screening door OC
- Vrijgave door FSA

TIJDSLIJN: KEUZE EN TOEKENNING ONDERWERP



- Promotor kent het onderwerp toe
- Aankondiging via UFORA → applicatie



TIJDSLIJN: KEUZE EN TOEKENNING ONDERWERP



ENGAGEMENT TUSSEN PROMOTOR EN STUDENT



UNIVERSITEIT
GENT

<https://www.ugent.be/bw/nl/voor-studenten/curriculum/masterproef/masterproefstarten#Watdoejevoordestartvanjemasterproef?>

TIJDSLIJN: KEUZE EN TOEKENNING ONDERWERP



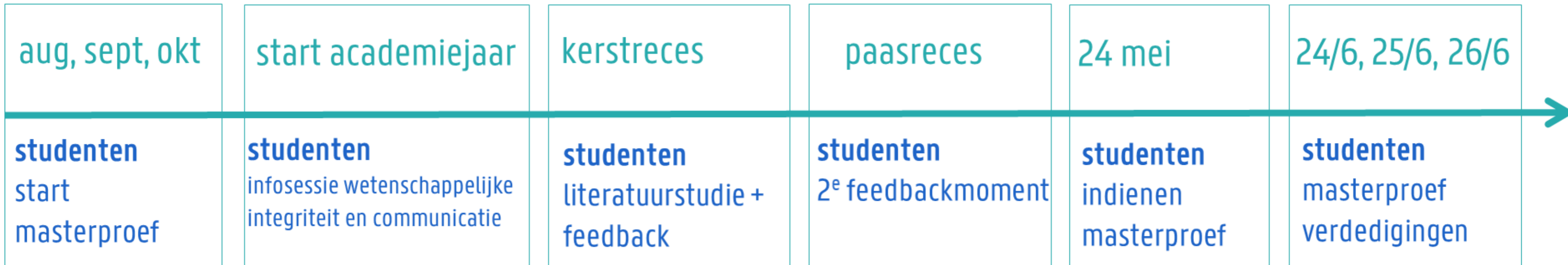
Neem contact op met je promotor en tutor voor verdere afspraken

- Stuur een mail in de inhaalweek
- Leg de startdatum vast
- Bijzonder statuut
- Ethische goedkeuring?
- Samenwerking met een bedrijf → masterproefovereenkomst



AAN DE SLAG MET JE MASTERPROEF: HET PROCES

Industrieel ingenieur Schoonmeersen



AAN DE SLAG MET JE MASTERPROEF



Competenties Industrieel ingenieur

1	Omschrijven van een afgebakend onderzoeksprobleem
2	Formuleren van heldere onderzoeksvragen
3	Een geschikte methodiek toepassen in overeenstemming met de geldende wetenschappelijke standaarden van het vakgebied
4	Wetenschappelijke literatuur opzoeken, verwerken en synthetiseren tot een kritisch en overzichtelijk geheel
5	Nauwgezet verzamelen van gegevens (bestaande en/of bekomen via eigen labo- en/of veldwerk en/of enquêtes)
6	Correct verwerken van gegevens
7	Kritisch analyseren van gegevens in een wetenschappelijke context
8	Bijsturen van het onderzoeksproces op basis van feedback van experts en kritische zelfreflectie
9	Bondig synthetiseren en weergeven van gegevens
10	Schriftelijk rapporteren van wetenschappelijke en technische informatie, materiaal en methoden, resultaten en bevindingen, kritische interpretatie en besluitvorming
11	Een probleem kritisch en oplossingsgericht behandelen vanuit een ingenieursbenadering met aandacht voor ethische, maatschappelijke en duurzaamheidsaspecten
12	Handelen volgens principes en goede praktijken van wetenschappelijke integriteit
13	Blijk geven van zelfstandigheid, motivatie, inzet, resultaatgericht denken, initiatief en doorzettingsvermogen voor het behalen van de eindtermen 1 tot 12
14	Presenteren, verdedigen en kaderen van het onderzoek aan vakgenoten en experts

AAN DE SLAG MET JE MASTERPROEF: HET PROCES



AAN DE SLAG MET JE MASTERPROEF: RECHTEN

JOUW masterproef → je doet het niet alleen

→ Begeleiding → leg afspraken vast

→ Taal van de masterproef

→ Galileo

→ Template

→ Feed up, feedback, feedforward



AAN DE SLAG MET JE MASTERPROEF: PLICHTEN

JOUW masterproef → neem het in handen

→ Volg informatie en communicatie: [facultaire website](#) / [UFORA](#)

→ Volg de richtlijnen van de onderzoeksgroep

→ Respecteer afspraken met promotor/tutor → leg die vast!

→ Gebruik [Galileo](#)

→ Handel (wetenschappelijk) integer

→ Jij doet het werk

→ Vraag hulp

*If not you,
who?*

AAN DE SLAG MET JE MASTERPROEF: OUPUT

Masterproefrapport

- richtlijnen: zie [website](#)
- Persoonlijk, dus vorm van vrijheid
- [Galileo](#)
- Wetenschappelijke communicatie: [tips en tools](#)

24 mei

studenten
indienen
masterproef

AAN DE SLAG MET JE MASTERPROEF: OUPUT

Verdediging

- richtlijnen: zie [website](#)
- Persoonlijk, dus vorm van vrijheid
- [Galileo](#)
- Wetenschappelijke communicatie: [tips en tools](#)

24/6, 25/6, 26/6

studenten
masterproef
verdedigingen

AAN DE SLAG MET JE MASTERPROEF: BEOORDELING



PROCES (30%)

Promotor (met input van tutor)



RAPPORT (40%)

Leescommissarissen



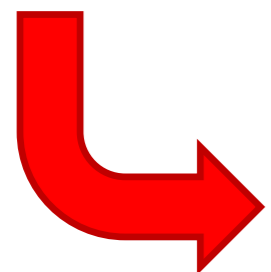
VERDEDIGING (30%)

Voltallige jury

- Voorzitter
- Secretaris
- Promotor
- 2 leescommissarissen

AAN DE SLAG MET JE MASTERPROEF

Wat bij problemen?



Werksfeer
Relatie met promotor/tutor
Wetenschappelijke integriteit
Rechten en plichten van student
...

SCHOONMEERSEN



Jan.verwaeren@ugent.be

OMBUDSPERSOON

< Bieke Lybeer >

< Studietrajectbegeleider >

< facultaire dienst onderwijsondersteuning >

E bieke.lybeer>@ugent.be

E masterdissertation.fbw@ugent.be

T +32 9 243 24 72



Universiteit Gent



@ugent



@ugent



Ghent University

www.ugent.be

