

- Niet publiek
- Rolstoeltoegankelijk toilet
- Publieke ruimte, rolstoeltoegankelijk
- Aangewezen route voor rolstoelgebruikers
- Rolstoeltoegankelijke lift
- Publieke ruimte, NIET rolstoeltoegankelijk

**10 Regio Merelbeke - Campus Merelbeke**

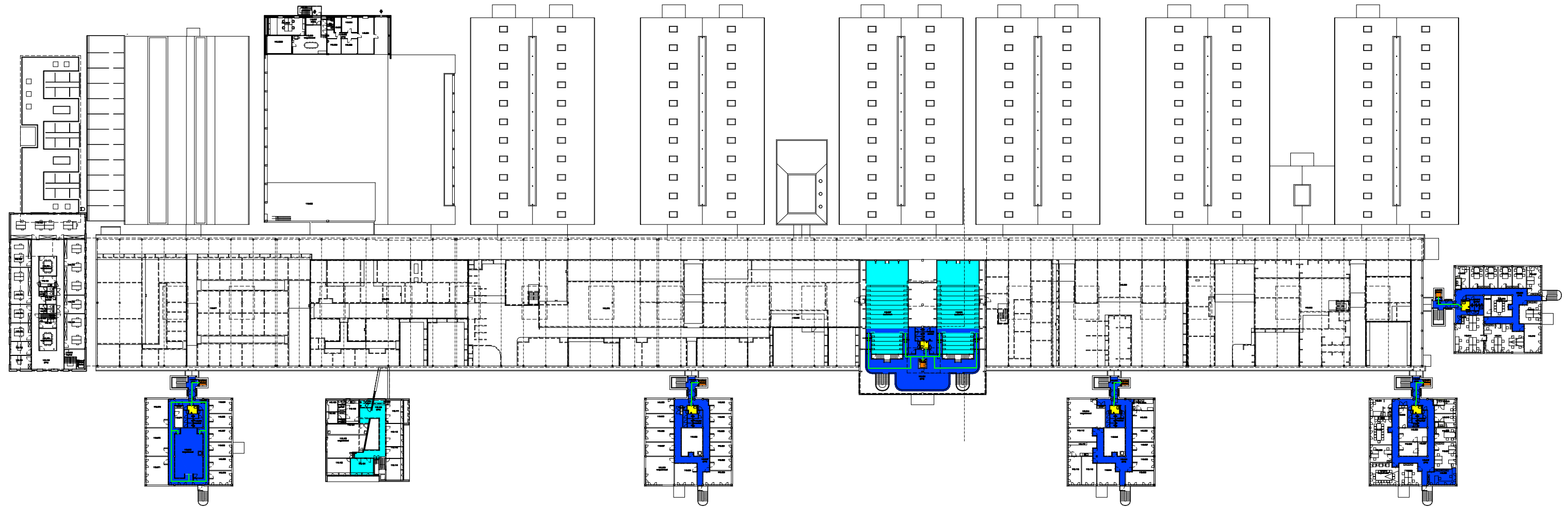
F.I. 72.04  
 D4 - Klinieken  
 Salisburylaan 133  
 9820 MERELBEKE

F.I. 72.04.100  
 Gelijkvloerse verdieping

Schaal: 1/xxx

Versie  
 mrt-17





- Niet publiek
- Rolstoeltoegankelijk toilet
- Publieke ruimte, rolstoeltoegankelijk
- Aangewezen route voor rolstoelgebruikers
- Rolstoeltoegankelijke lift
- Publieke ruimte, NIET rolstoeltoegankelijk

**10 Regio Merelbeke - Campus Merelbeke**

F.I. 72.04  
D4 - Klinieken  
Salisburylaan 133  
9820 MERELBEKE

F.I. 72.04.110  
Eerste verdieping

Schaal: 1/xxx

Versie  
mrt-17

