

Niet publiek

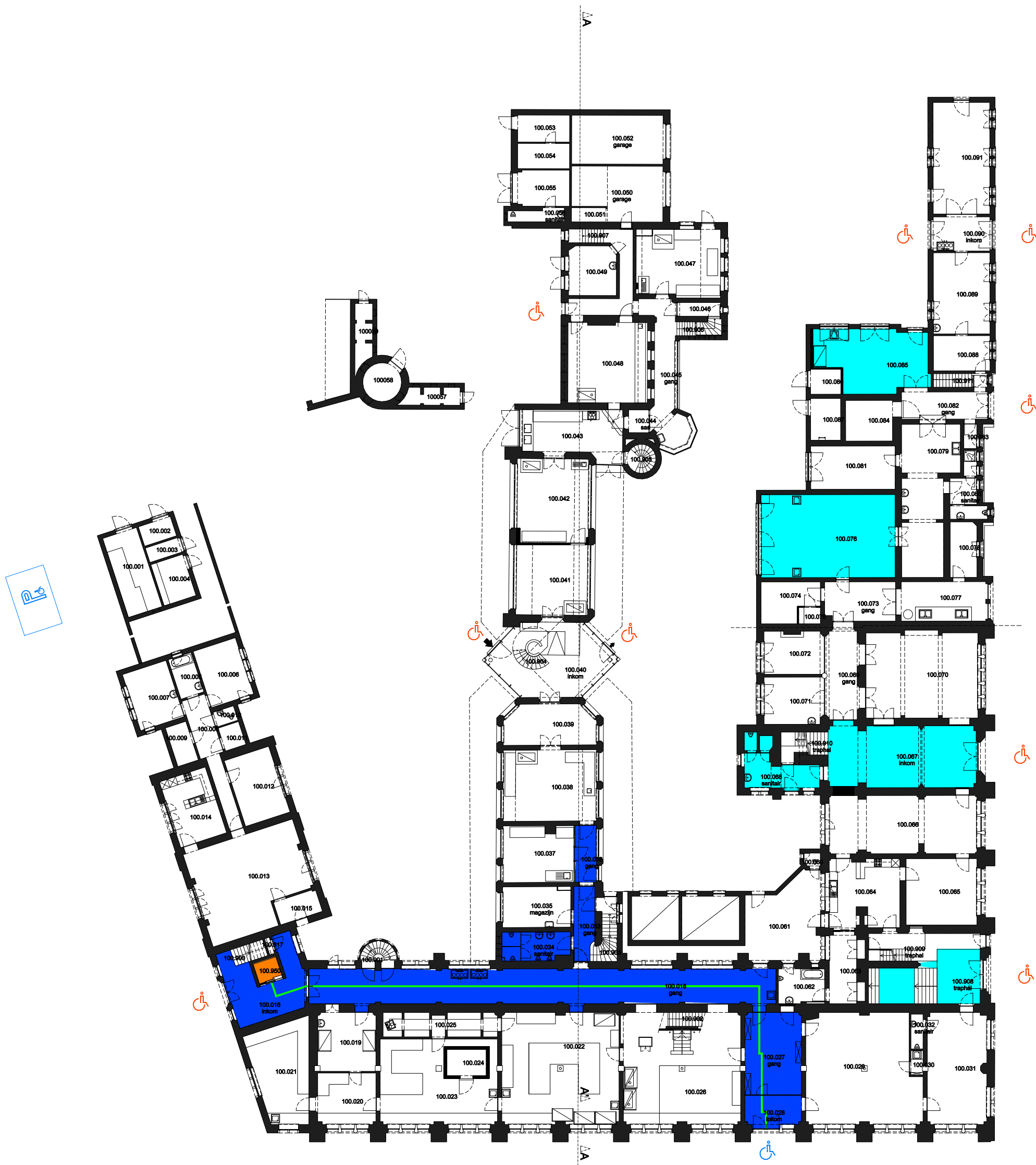
Rolstoeltoegankelijk toilet

Publieke ruimte, rolstoeltoegankelijk

Aangewezen route voor rolstoelgebruikers

Rolstoeltoegankelijke lift

Publieke ruimte, NIET rolstoeltoegankelijk



Niet publiek

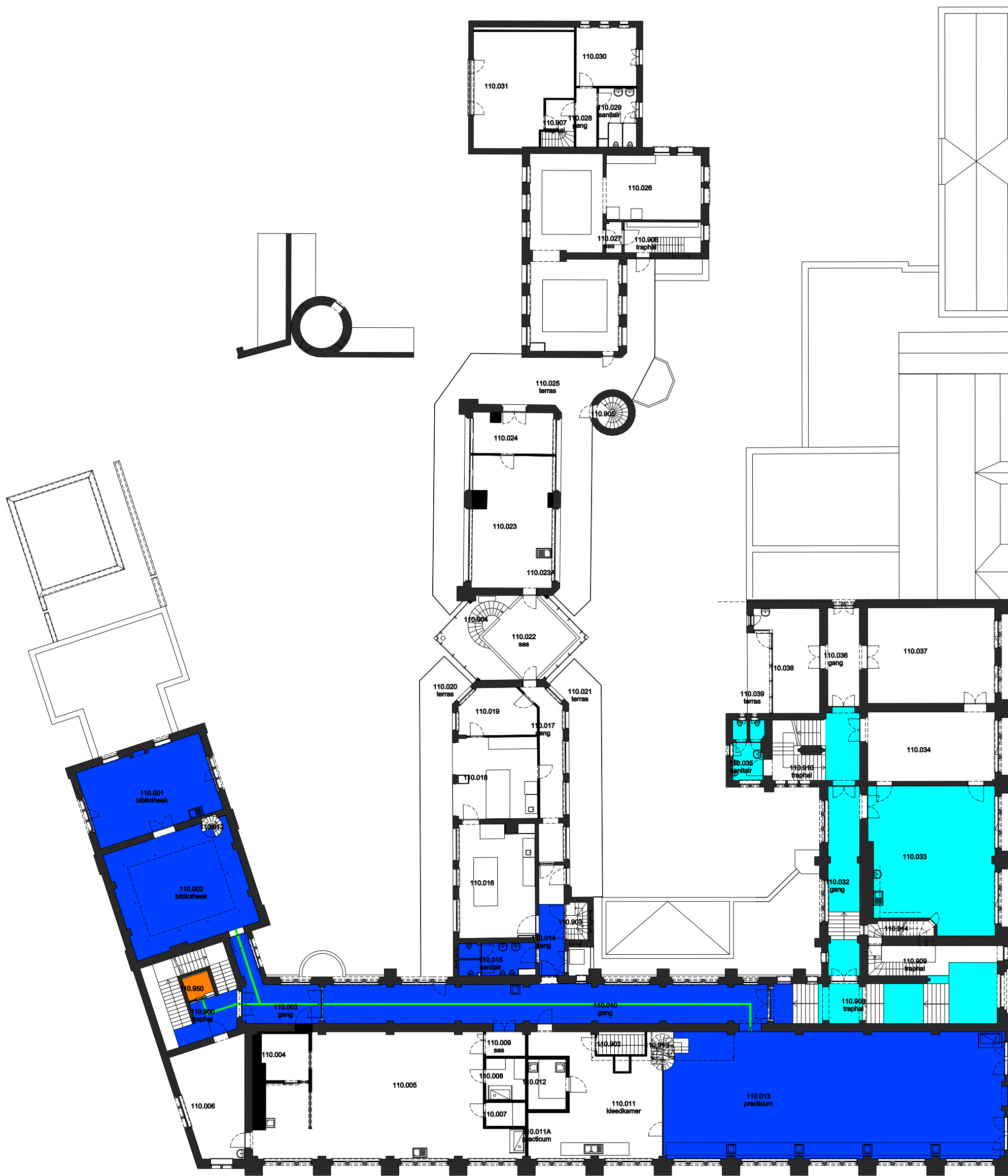
Rolstoeltoegankelijk toilet

Publieke ruimte, rolstoeltoegankelijk

Aangewezen route voor rolstoelgebruikers

Rolstoeltoegankelijke lift

Publieke ruimte, NIET rolstoeltoegankelijk



13 Regio ROM - Campus Rommelare

F.I. 17.03
Dienstgebouw - Blok A-E-D
Apotheekstr.7 - Hospitaalstr. 13 - J.Kluykensstr. 27
9000 GENT

F.I. 17.03.110
Eerste verdieping

Schaal: 1/xxx



**UNIVERSITEIT
GENT**

Versie
mrt-17

DIRECTIE GEBOUWEN
en FACILITAIR BEHEER

Niet publiek

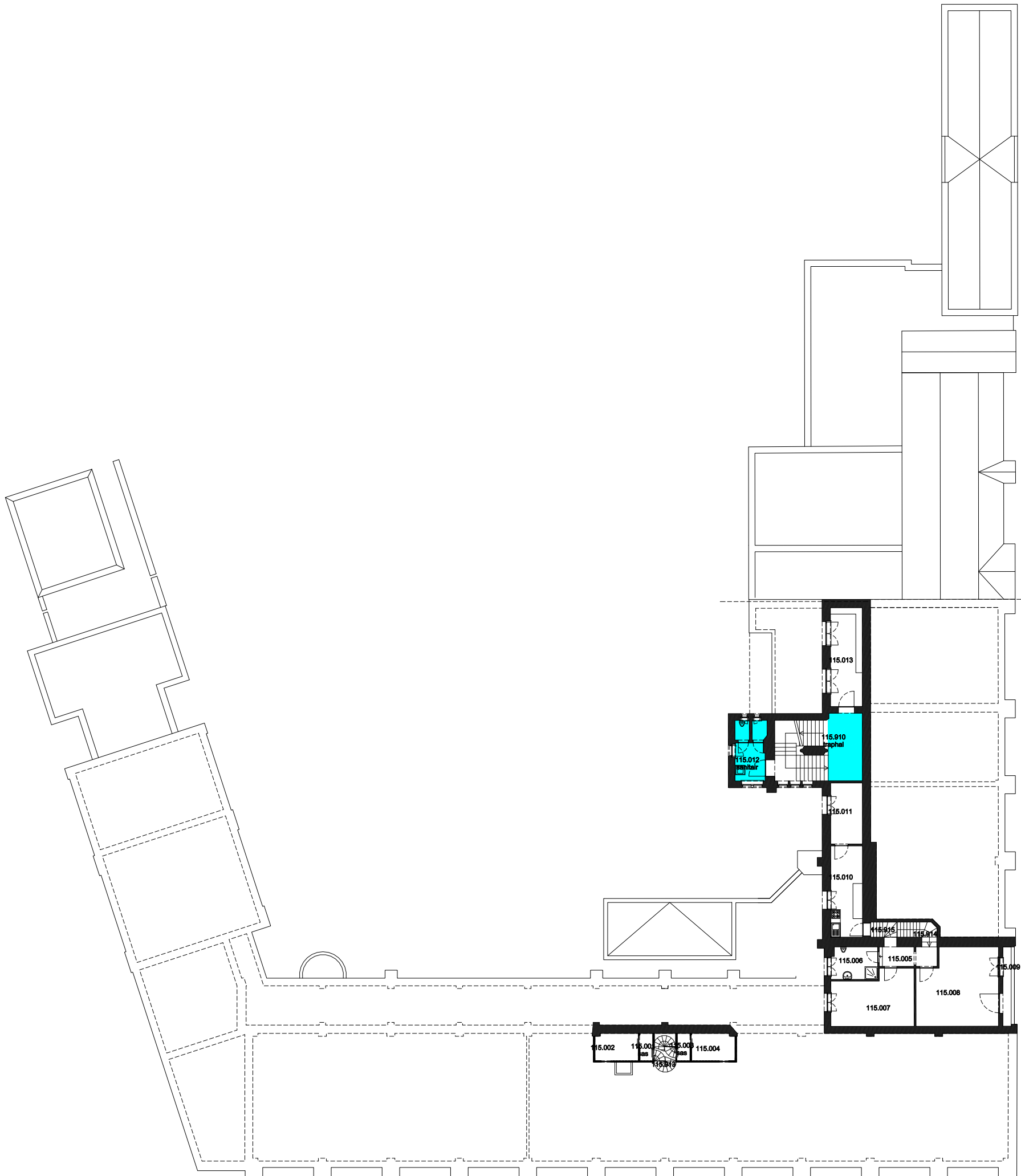
Rolstoeltoegankelijk toilet

Publieke ruimte, rolstoeltoegankelijk

Aangewezen route voor rolstoelgebruikers

Rolstoeltoegankelijke lift

Publieke ruimte, NIET rolstoeltoegankelijk



13 Regio ROM - Campus Rommelare

F.I. 17.03
Dienstgebouw - Blok A-E-D
Apotheekstr.7 - Hospitaalstr. 13 - J.Kluykensstr. 27
9000 GENT

F.I. 17.03.115
Tussenverdieping

Schaal: 1/xxx



**UNIVERSITEIT
GENT**

Versie
mrt-17

DIRECTIE GEBOUWEN
en FACILITAIR BEHEER

Niet publiek

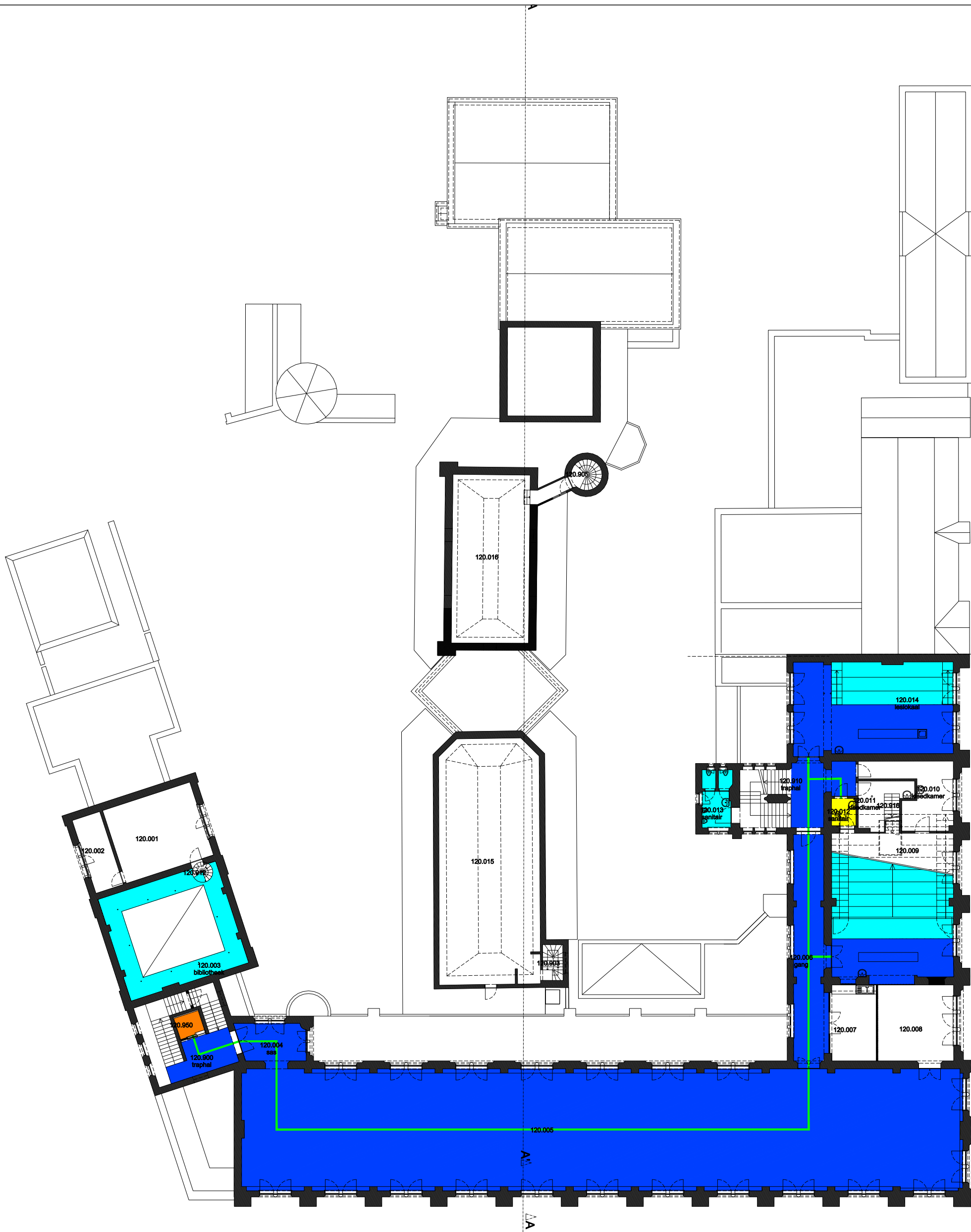
Rolstoeltoegankelijk toilet

Publieke ruimte, rolstoeltoegankelijk

Aangewezen route voor rolstoelgebruikers

Rolstoeltoegankelijke lift

Publieke ruimte, NIET rolstoeltoegankelijk



13 Regio ROM - Campus Rommelare

F.I. 17.03
 Dienstgebouw - Blok A-E-D
 Apotheekstr.7 - Hospitaalstr. 13 - J.Kluykensstr. 27
 9000 GENT

F.I. 17.03.120
 Tweede verdieping

Schaal: 1/xxx

Versie mrt-17



UNIVERSITEIT GENT

DIRECTIE GEBOUWEN en FACILITAIR BEHEER

Niet publiek

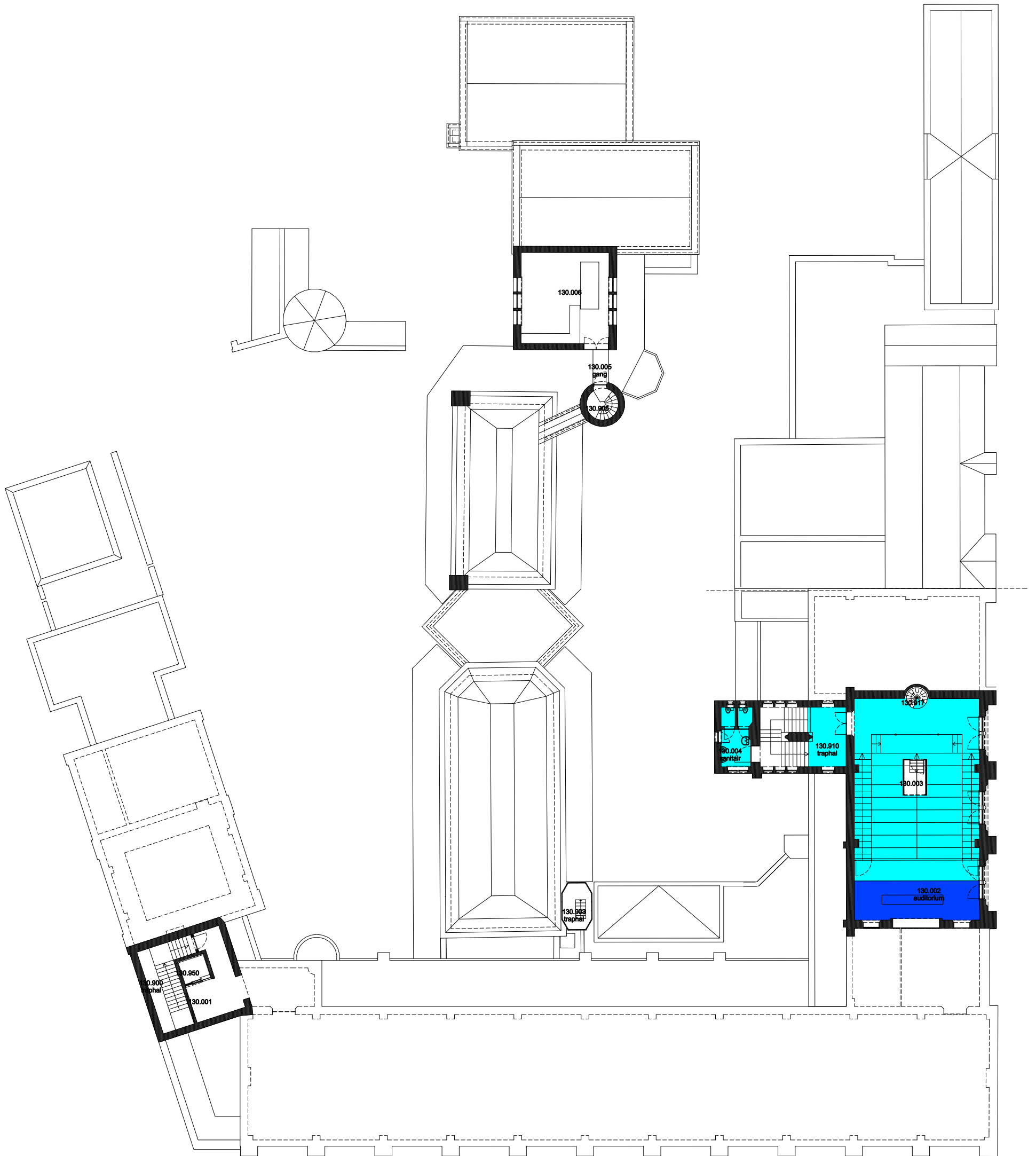
Rolstoeltoegankelijk toilet

Publieke ruimte, rolstoeltoegankelijk

Aangewezen route voor rolstoelgebruikers

Rolstoeltoegankelijke lift

Publieke ruimte, NIET rolstoeltoegankelijk



13 Regio ROM - Campus Rommelare

F.I. 17.03
 Dienstgebouw - Blok A-E-D
 Apotheekstr.7 - Hospitaalstr. 13 - J.Kluykensstr. 27
 9000 GENT

F.I. 17.03.130
 Derde verdieping

Schaal: 1/xxx



**UNIVERSITEIT
GENT**

Versie
mrt-17

DIRECTIE GEBOUWEN
en FACILITAIR BEHEER



A. Baertsoenkaai

- Niet publiek
- Rolstoeltoegankelijk toilet
- Publieke ruimte, rolstoeltoegankelijk
- Publieke ruimte, NIET rolstoeltoegankelijk
- Rolstoeltoegankelijke lift
- Aangewezen route voor rolstoelgebruikers

13 Regio ROM - Campus Rommelare

F.I. 17.01
 Blok B + C
 A. Baertsoenkaai 3 - Apotheekstraat 5
 9000 GENT

F.I. 17.01.100
 Gelijkvloerse verdieping

Schaal: 1/xxx







Versie
 mrt-17




**UNIVERSITEIT
 GENT**

DIRECTIE GEBOUWEN
 en FACILITAIR BEHEER




 Niet publiek	 Rolstoeltoegankelijk toilet	 Publieke ruimte, rolstoeltoegankelijk
 Aangewezen route voor rolstoelgebruikers	 Rolstoeltoegankelijke lift	 Publieke ruimte, NIET rolstoeltoegankelijk

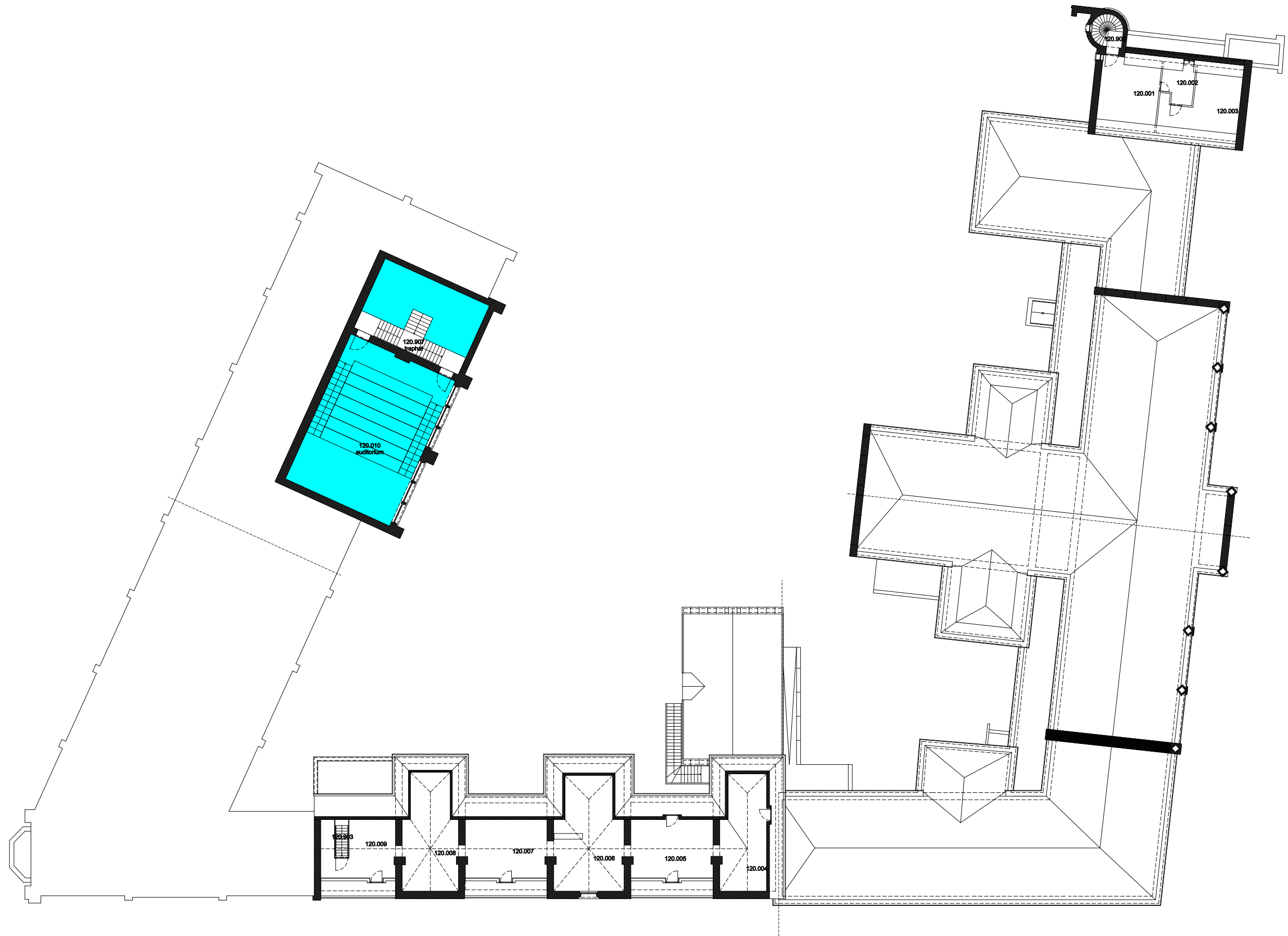
13 Regio ROM - Campus Rommelare			 UNIVERSITEIT GENT
F.I. 17.01 Blok B + C A. Baertsoenkaai 3 - Apotheekstraat 5 9000 GENT	F.I. 17.01.105 Tussenverdieping	Versie mrt-17	
Schaal: 1/xxx		DIRECTIE GEBOUWEN en FACILITAIR BEHEER	



A. Baertsoenkaai

 Niet publiek	 Rolstoeltoegankelijk toilet	 Publieke ruimte, rolstoeltoegankelijk
 Aangewezen route voor rolstoelgebruikers	 Rolstoeltoegankelijke lift	 Publieke ruimte, NIET rolstoeltoegankelijk

13 Regio ROM - Campus Rommelare		 UNIVERSITEIT GENT
F.I. 17.01 Blok B + C A. Baertsoenkaai 3 - Apotheekstraat 5 9000 GENT	F.I. 17.01.110 Eerste verdieping Schaal: 1/xxx	
		Versie mrt-17 DIRECTIE GEBOUWEN en FACILITAIR BEHEER



- Niet publiek
- Rolstoeltoegankelijk toilet
- Publieke ruimte, rolstoeltoegankelijk
- Aangewezen route voor rolstoelgebruikers
- Rolstoeltoegankelijke lift
- Publieke ruimte, NIET rolstoeltoegankelijk

13 Regio ROM - Campus Rommelare

F.I. 17.01
 Blok B + C
 A. Baertsoenkaai 3 - Apotheekstraat 5
 9000 GENT

F.I. 17.01.120
 Tweede verdieping

Schaal: 1/xxx

Versie
 mrt-17

