

Niet publiek

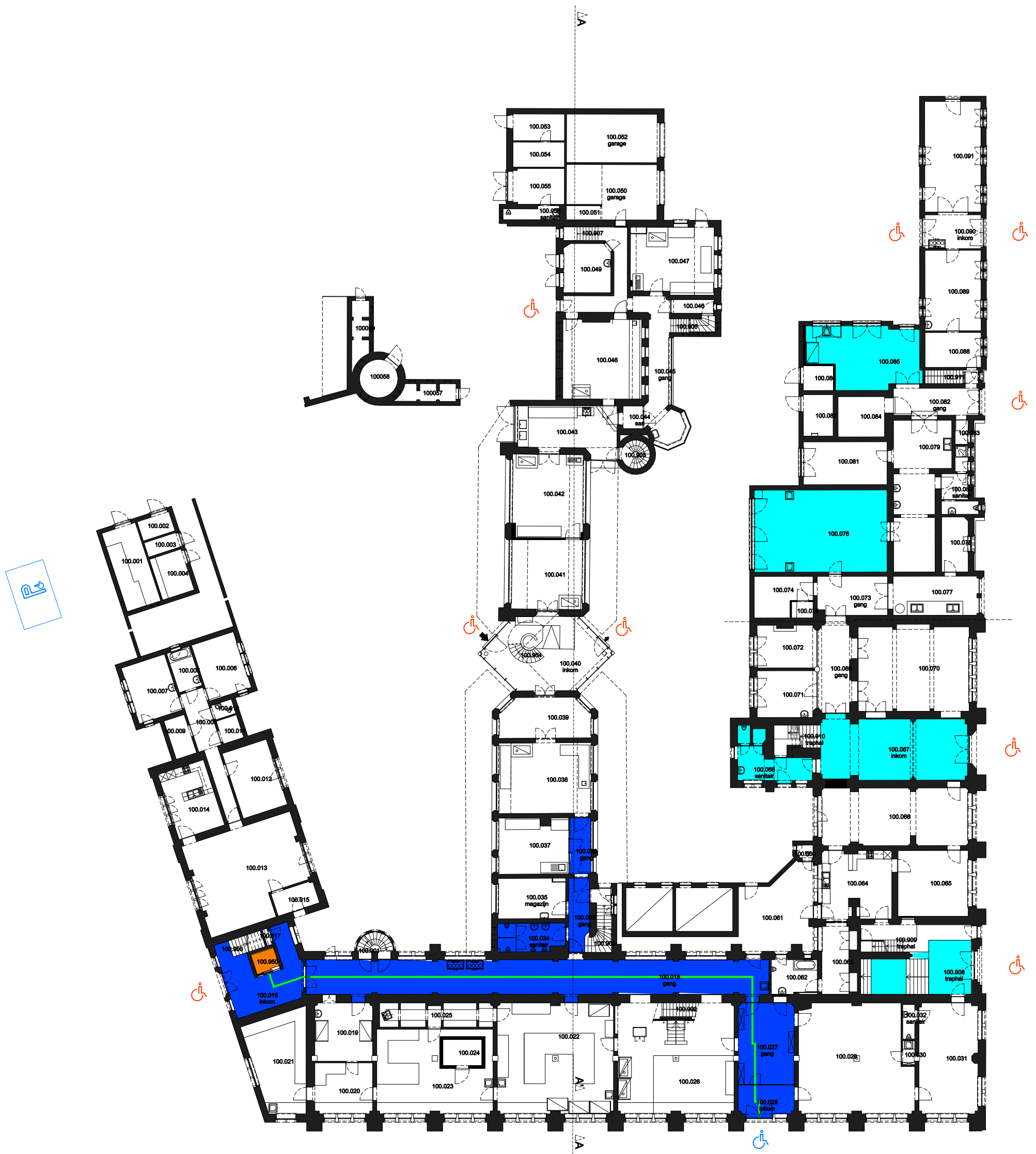
Rolstoeltoegankelijk toilet

Publieke ruimte, rolstoeltoegankelijk

Aangewezen route voor rolstoelgebruikers

Rolstoeltoegankelijke lift

Publieke ruimte, NIET rolstoeltoegankelijk



13 Regio ROM - Campus Rommelare

F.I. 17.03
 Dienstgebouw - Blok A-E-D
 Apotheekstr.7 - Hospitaalstr. 13 - J.Kluykensstr. 27
 9000 GENT

F.I. 17.03.100
 Gelijkvloerse verdieping

Schaal: 1/xxx

Versie mrt-17



UNIVERSITEIT GENT

DIRECTIE GEBOUWEN en FACILITAIR BEHEER

Niet publiek

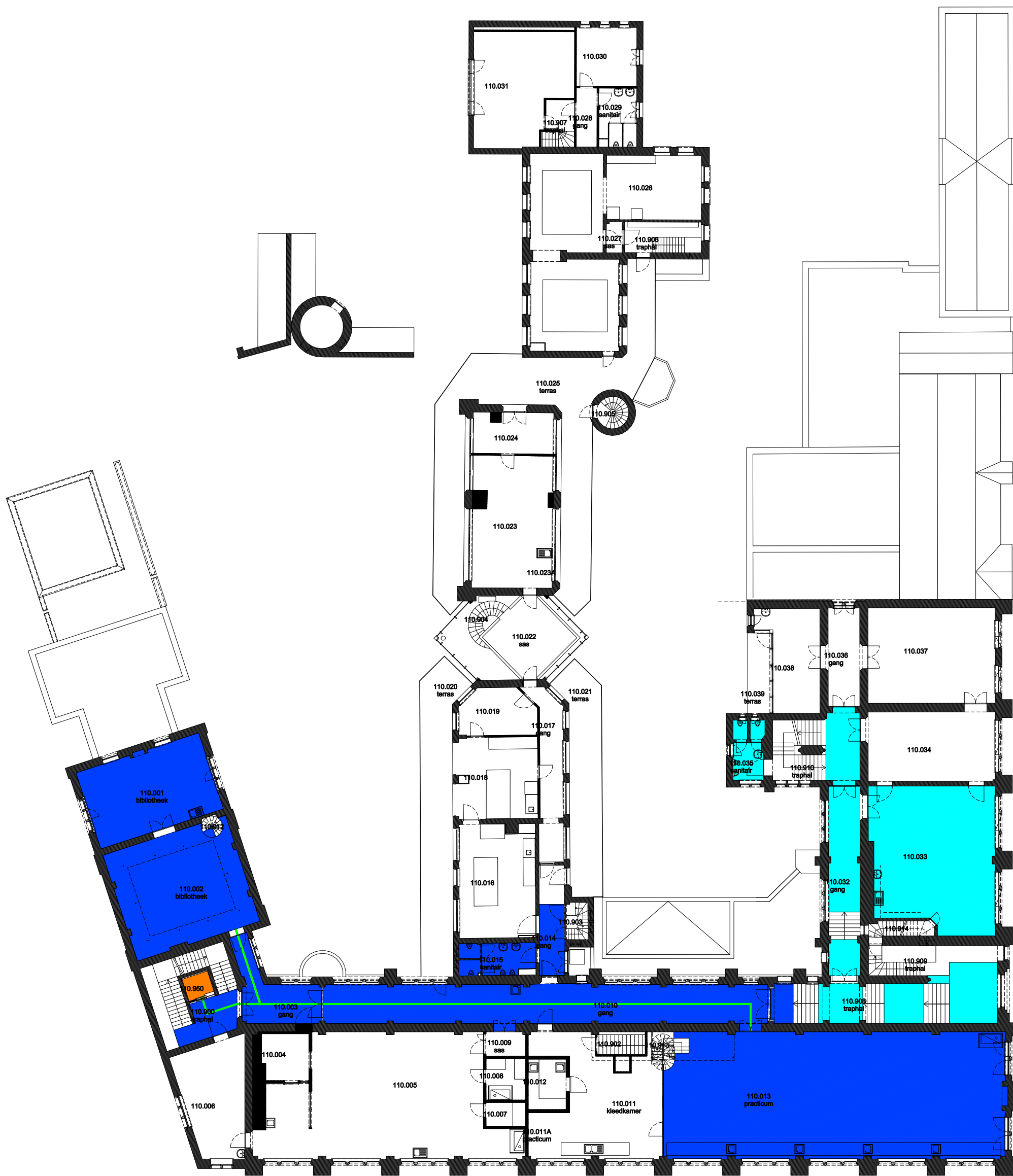
Rolstoeltoegankelijk toilet

Publieke ruimte, rolstoeltoegankelijk

Aangewezen route voor rolstoelgebruikers

Rolstoeltoegankelijke lift

Publieke ruimte, NIET rolstoeltoegankelijk



13 Regio ROM - Campus Rommelare

F.I. 17.03
 Dienstgebouw - Blok A-E-D
 Apotheekstr.7 - Hospitaalstr. 13 - J.Kluykensstr. 27
 9000 GENT

F.I. 17.03.110
 Eerste verdieping

Schaal: 1/xxx

Versie
 mrt-17



DIRECTIE GEBOUWEN
 en FACILITAIR BEHEER

Niet publiek

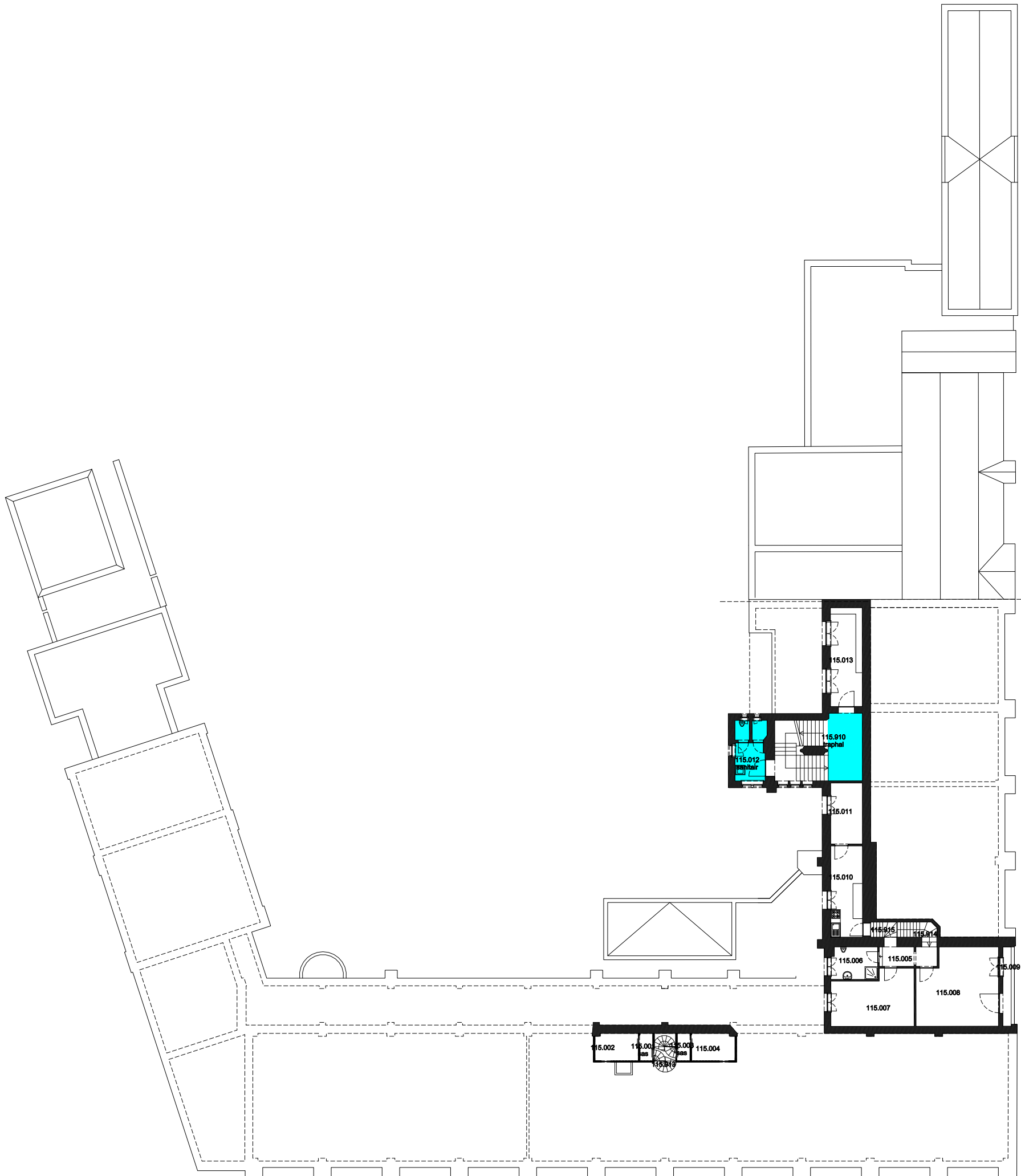
Rolstoeltoegankelijk toilet

Publieke ruimte, rolstoeltoegankelijk

Aangewezen route voor rolstoelgebruikers

Rolstoeltoegankelijke lift

Publieke ruimte, NIET rolstoeltoegankelijk



13 Regio ROM - Campus Rommelare

F.I. 17.03
 Dienstgebouw - Blok A-E-D
 Apotheekstr.7 - Hospitaalstr. 13 - J.Kluykensstr. 27
 9000 GENT

F.I. 17.03.115
 Tussenverdieping

Schaal: 1/xxx

Versie
mrt-17



**UNIVERSITEIT
GENT**

DIRECTIE GEBOUWEN
en FACILITAIR BEHEER

Niet publiek

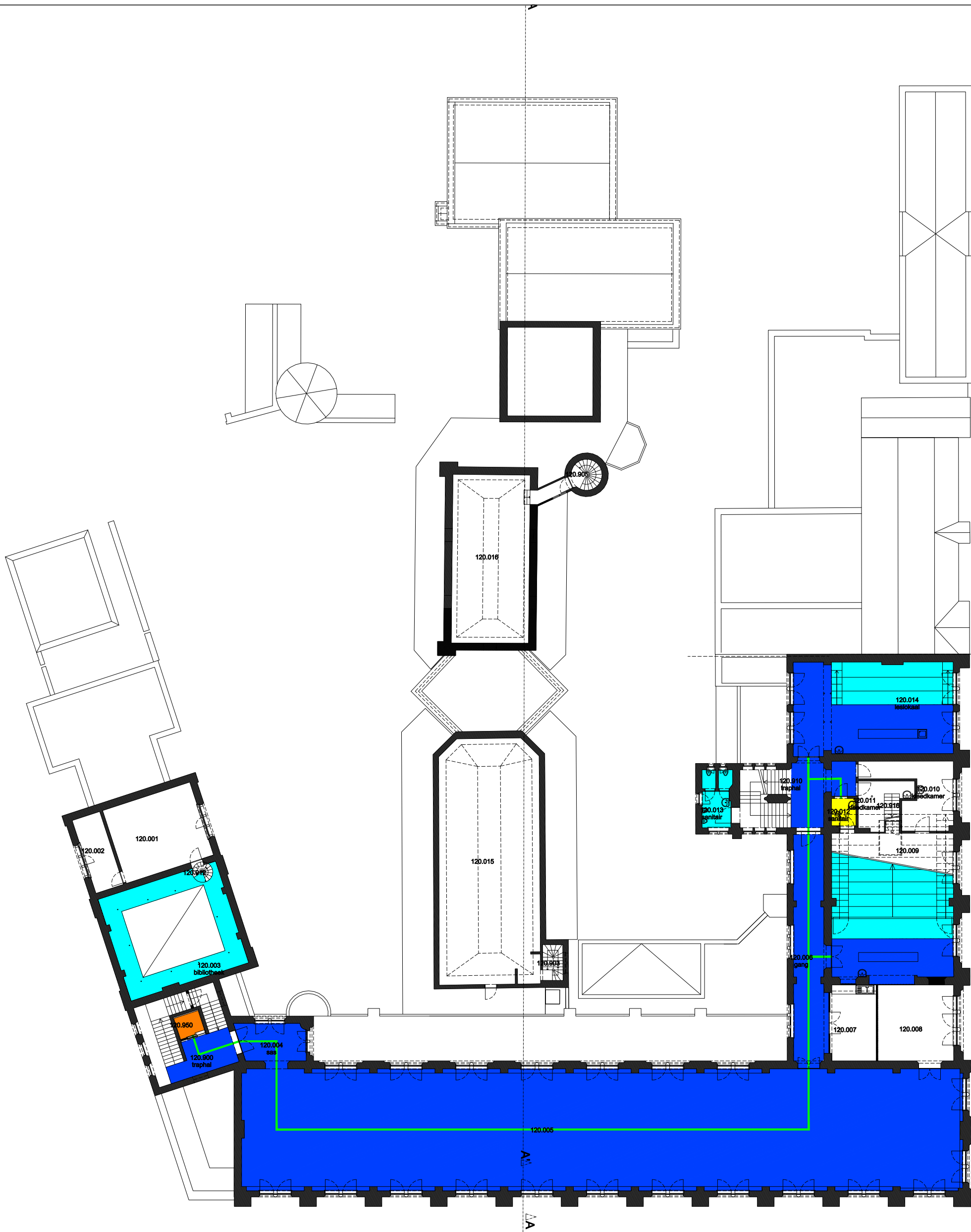
Rolstoeltoegankelijk toilet

Publieke ruimte, rolstoeltoegankelijk

Aangewezen route voor rolstoelgebruikers

Rolstoeltoegankelijke lift

Publieke ruimte, NIET rolstoeltoegankelijk



13 Regio ROM - Campus Rommelare

F.I. 17.03
Dienstgebouw - Blok A-E-D
Apotheekstr.7 - Hospitaalstr. 13 - J.Kluykensstr. 27
9000 GENT

F.I. 17.03.120
Tweede verdieping

Schaal: 1/xxx

Versie
mrt-17



**UNIVERSITEIT
GENT**

DIRECTIE GEBOUWEN
en FACILITAIR BEHEER

Niet publiek

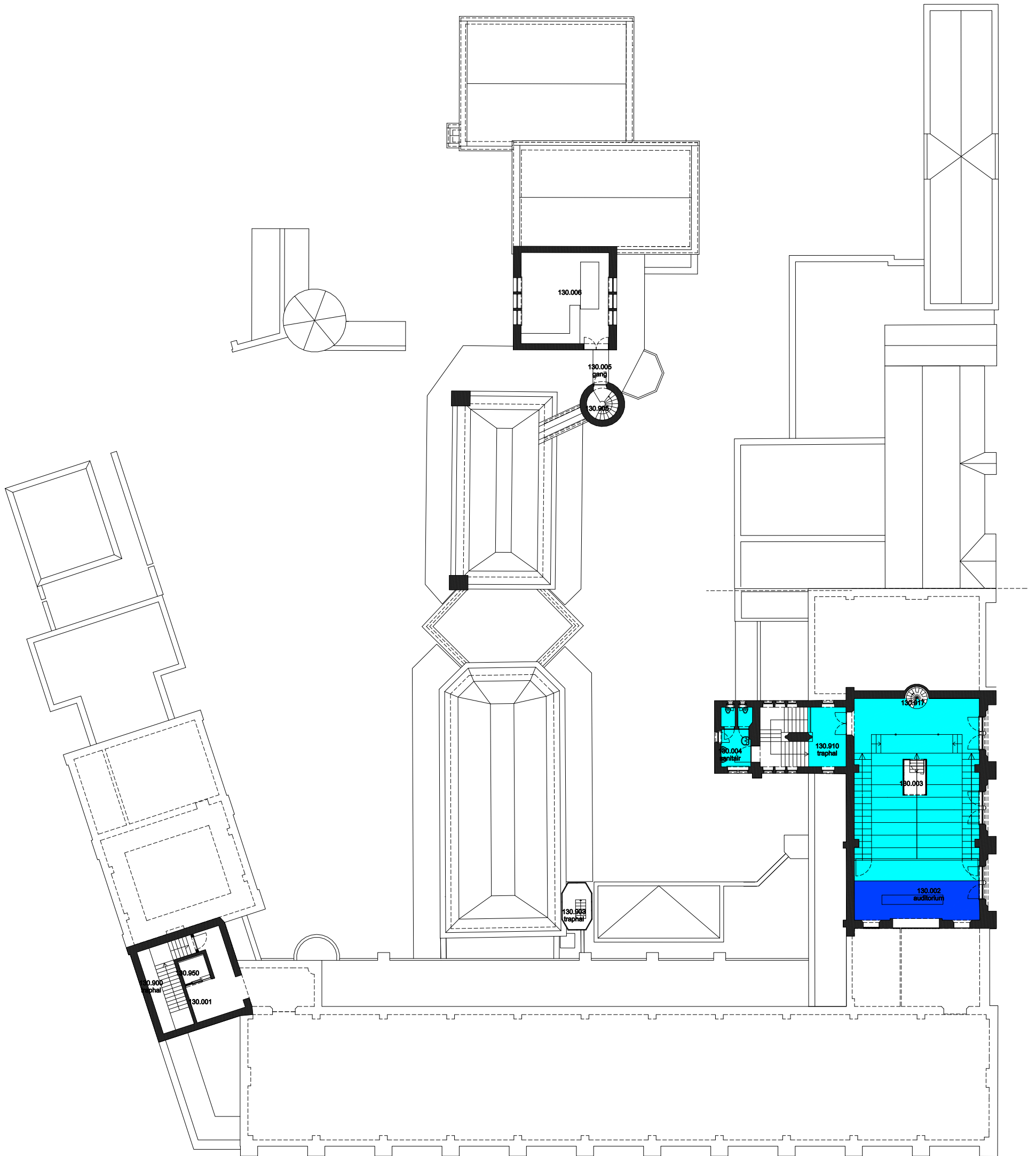
Rolstoeltoegankelijk toilet

Publieke ruimte, rolstoeltoegankelijk

Aangewezen route voor rolstoelgebruikers

Rolstoeltoegankelijke lift

Publieke ruimte, NIET rolstoeltoegankelijk



13 Regio ROM - Campus Rommelare

F.I. 17.03
 Dienstgebouw - Blok A-E-D
 Apotheekstr.7 - Hospitaalstr. 13 - J.Kluykensstr. 27
 9000 GENT

F.I. 17.03.130
 Derde verdieping

Schaal: 1/xxx



**UNIVERSITEIT
GENT**

Versie
mrt-17

DIRECTIE GEBOUWEN
en FACILITAIR BEHEER