



A. Baertsoenkaai

Apotheekstraat

- Niet publiek
- Rolstoeltoegankelijk toilet
- Publieke ruimte, rolstoeltoegankelijk
- Publieke ruimte, NIET rolstoeltoegankelijk
- Rolstoeltoegankelijke lift
- Aangewezen route voor rolstoelgebruikers

13 Regio ROM - Campus Rommelare

F.I. 17.01
 Blok B + C
 A. Baertsoenkaai 3 - Apotheekstraat 5
 9000 GENT

F.I. 17.01.100
 Gelijkvloerse verdieping

Schaal: 1/xxx


Versie
 mrt-17



DIRECTIE GEBOUWEN
 en FACILITAIR BEHEER



 Niet publiek	 Rolstoeltoegankelijk toilet	 Publieke ruimte, rolstoeltoegankelijk
 Aangewezen route voor rolstoelgebruikers	 Rolstoeltoegankelijke lift	 Publieke ruimte, NIET rolstoeltoegankelijk

13 Regio ROM - Campus Rommelare			 UNIVERSITEIT GENT
F.I. 17.01 Blok B + C A. Baertsoenkaai 3 - Apotheekstraat 5 9000 GENT	F.I. 17.01.105 Tussenverdieping	Versie mrt-17	
Schaal: 1/xxx		DIRECTIE GEBOUWEN en FACILITAIR BEHEER	

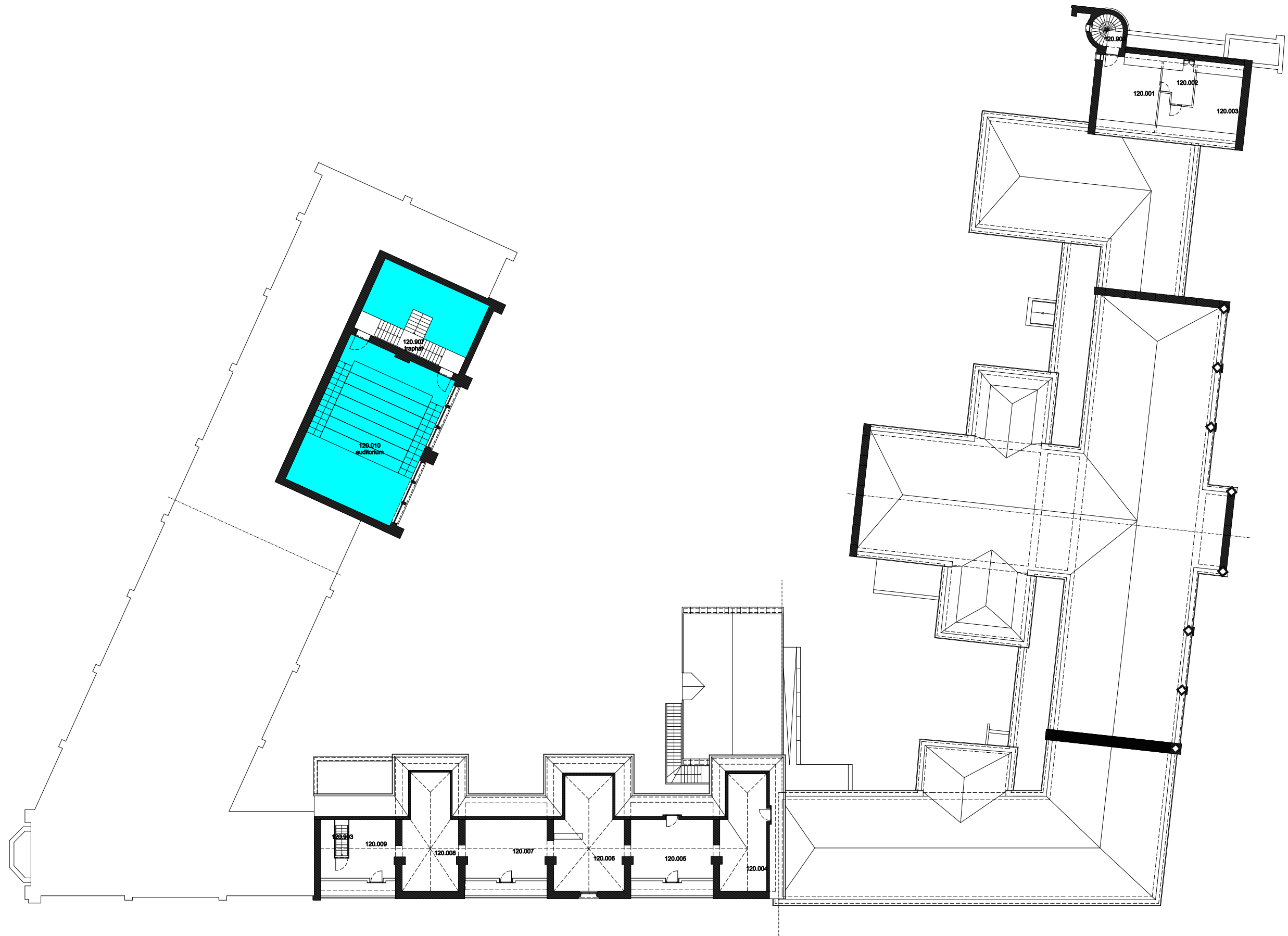


A. Baertsoenkaai

Apotheekstraat

Niet publiek	Rolstoeltoegankelijk toilet	Publieke ruimte, rolstoeltoegankelijk
Aangewezen route voor rolstoelgebruikers	Rolstoeltoegankelijke lift	Publieke ruimte, NIET rolstoeltoegankelijk

13 Regio ROM - Campus Rommelare		
F.I. 17.01 Blok B + C	F.I. 17.01.110 Eerste verdieping	
A. Baertsoenkaai 3 - Apotheekstraat 5 9000 GENT		DIRECTIE GEBOUWEN en FACILITAIR BEHEER
Schaal: 1/xxx		Versie mrt-17



- Niet publiek
- Rolstoeltoegankelijk toilet
- Publieke ruimte, rolstoeltoegankelijk
- Aangewezen route voor rolstoelgebruikers
- Rolstoeltoegankelijke lift
- Publieke ruimte, NIET rolstoeltoegankelijk

13 Regio ROM - Campus Rommelare

F.I. 17.01
 Blok B + C
 A. Baertsoenkaai 3 - Apotheekstraat 5
 9000 GENT

F.I. 17.01.120
 Tweede verdieping

Schaal: 1/xxx

Versie
 mrt-17

