





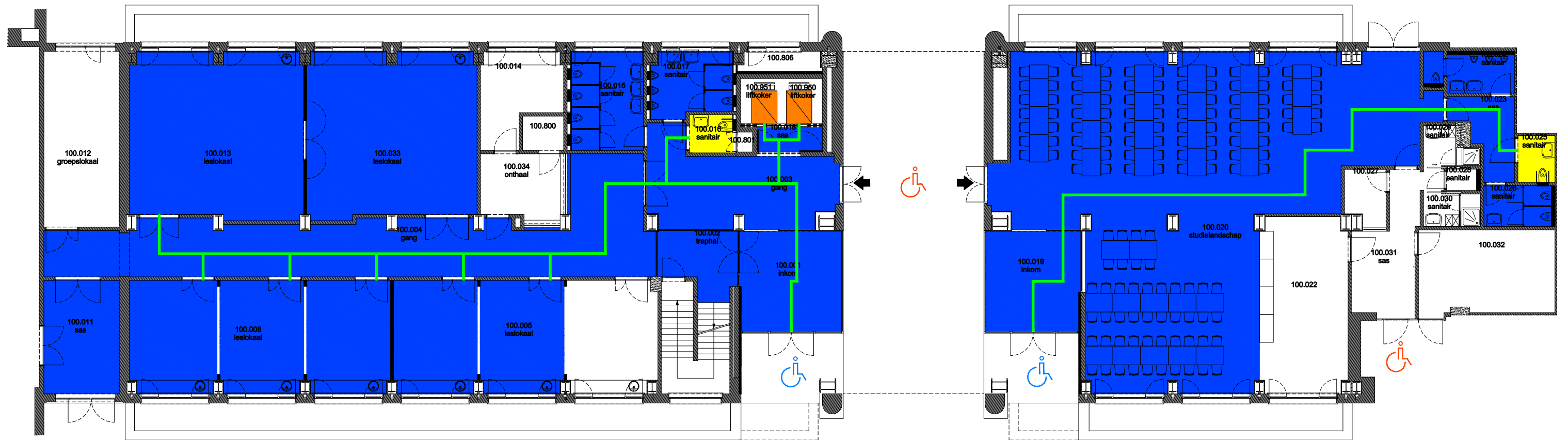
 Niet publiek	 Rolstoeltoegankelijk toilet	 Publieke ruimte, rolstoeltoegankelijk
 Aangewezen route voor rolstoelgebruikers	 Rolstoeltoegankelijke lift	 Publieke ruimte, NIET rolstoeltoegankelijk

07 Regio Heymans - Campus UZ		 UNIVERSITEIT GENT
F.I. 90.15 Behandelingsblok 3 (B3) De Pintelaan 185 9000 GENT	F.I. 90.15.090 Kelder -1	
Schaal: 1/xxx		Versie apr-17 DIRECTIE GEBOUWEN en FACILITAIR BEHEER

FI 90.82



Niet publiek	Rolstoeltoegankelijk toilet	Publieke ruimte, rolstoeltoegankelijk
Aangewezen route voor rolstoelgebruikers	Rolstoeltoegankelijke lift	Publieke ruimte, NIET rolstoeltoegankelijk

07 Regio Heymans - Campus UZ

F.I. 90.15
Behandelingsblok 3 (B3)
De Pintelaan 185
9000 GENT

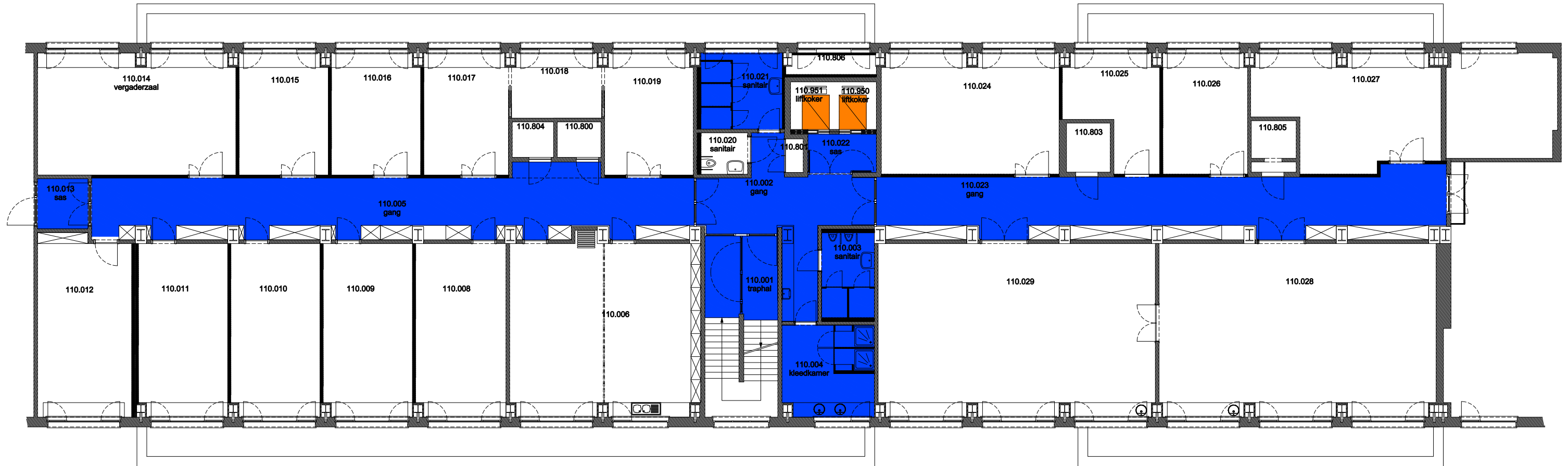
F.I. 90.15.100
Gelijkvloerse verdieping

Schaal: 1/xxx


Versie
apr-17



**UNIVERSITEIT
GENT**
DIRECTIE GEBOUWEN
en FACILITAIR BEHEER




 Niet publiek	 Rolstoeltoegankelijk toilet	 Publieke ruimte, rolstoeltoegankelijk
 Aangewezen route voor rolstoelgebruikers	 Rolstoeltoegankelijke lift	 Publieke ruimte, NIET rolstoeltoegankelijk

07 Regio Heymans - Campus UZ		 UNIVERSITEIT GENT
F.I. 90.15 Behandelingsblok 3 (B3) De Pintelaan 185 9000 GENT	F.I. 90.15.110 Eerste verdieping	
Schaal: 1/xxx	Versie apr-17	DIRECTIE GEBOUWEN en FACILITAIR BEHEER




 Niet publiek	 Rolstoeltoegankelijk toilet	 Publieke ruimte, rolstoeltoegankelijk
 Aangewezen route voor rolstoelgebruikers	 Rolstoeltoegankelijke lift	 Publieke ruimte, NIET rolstoeltoegankelijk

07 Regio Heymans - Campus UZ		 UNIVERSITEIT GENT
F.I. 90.15 Behandelingsblok 3 (B3) De Pintelaan 185 9000 GENT	F.I. 90.15.120 Tweede verdieping	
Schaal: 1/xxx		Versie apr-17 DIRECTIE GEBOUWEN en FACILITAIR BEHEER




 Niet publiek	 Rolstoeltoegankelijk toilet	 Publieke ruimte, rolstoeltoegankelijk
 Aangewezen route voor rolstoelgebruikers	 Rolstoeltoegankelijke lift	 Publieke ruimte, NIET rolstoeltoegankelijk

07 Regio Heymans - Campus UZ		 UNIVERSITEIT GENT
F.I. 90.15 Behandelingsblok 3 (B3) De Pintelaan 185 9000 GENT	F.I. 90.15.130 Derde verdieping	
Schaal: 1/xxx		Versie apr-17 DIRECTIE GEBOUWEN en FACILITAIR BEHEER




 Niet publiek	 Rolstoeltoegankelijk toilet	 Publieke ruimte, rolstoeltoegankelijk
 Aangewezen route voor rolstoelgebruikers	 Rolstoeltoegankelijke lift	 Publieke ruimte, NIET rolstoeltoegankelijk

07 Regio Heymans - Campus UZ		 UNIVERSITEIT GENT
F.I. 90.15 Behandelingsblok 3 (B3) De Pintelaan 185 9000 GENT	F.I. 90.15.140 Vierde verdieping	
Schaal: 1/xxx	Versie apr-17	DIRECTIE GEBOUWEN en FACILITAIR BEHEER




 Niet publiek	 Rolstoeltoegankelijk toilet	 Publieke ruimte, rolstoeltoegankelijk
 Aangewezen route voor rolstoelgebruikers	 Rolstoeltoegankelijke lift	 Publieke ruimte, NIET rolstoeltoegankelijk

07 Regio Heymans - Campus UZ		 UNIVERSITEIT GENT
F.I. 90.15 Behandelingsblok 3 (B3) De Pintelaan 185 9000 GENT	F.I. 90.15.150 Vijfde verdieping	
Schaal: 1/xxx		Versie apr-17 DIRECTIE GEBOUWEN en FACILITAIR BEHEER



 Niet publiek	 Rolstoeltoegankelijk toilet	 Publieke ruimte, rolstoeltoegankelijk
 Aangewezen route voor rolstoelgebruikers	 Rolstoeltoegankelijke lift	 Publieke ruimte, NIET rolstoeltoegankelijk

07 Regio Heymans - Campus UZ		 UNIVERSITEIT GENT
F.I. 90.15 Behandelingsblok 3 (B3) De Pintelaan 185 9000 GENT	F.I. 90.15.160 Zesde verdieping	
Schaal: 1/xxx	Versie apr-17	DIRECTIE GEBOUWEN en FACILITAIR BEHEER