





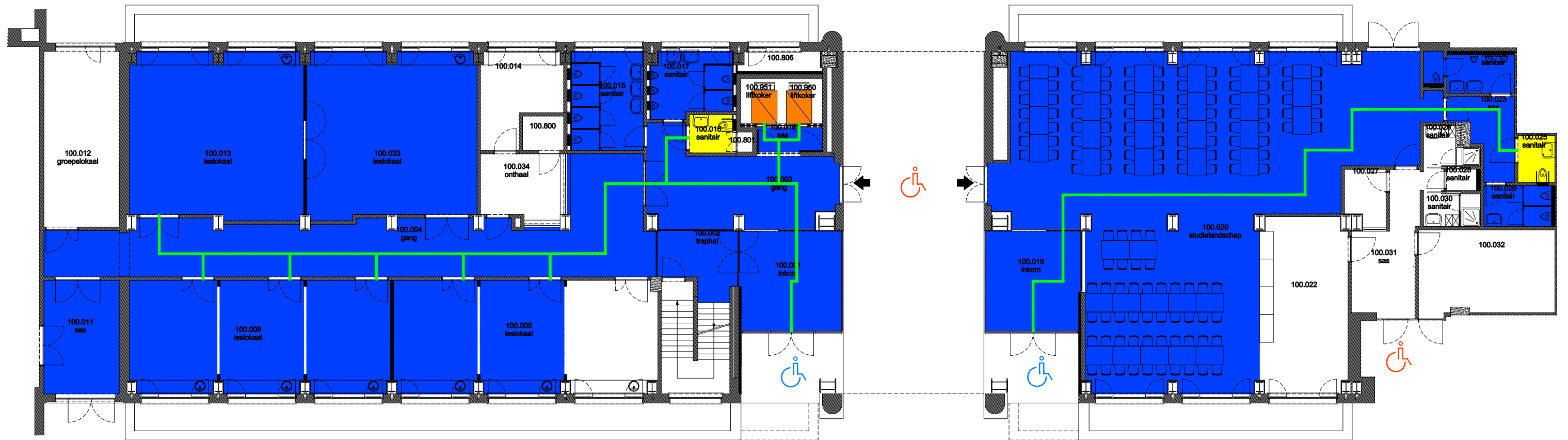
 Niet publiek	 Rolstoeltoegankelijk toilet	 Publieke ruimte, rolstoeltoegankelijk
 Aangewezen route voor rolstoelgebruikers	 Rolstoeltoegankelijke lift	 Publieke ruimte, NIET rolstoeltoegankelijk

07 Regio Heymans - Campus UZ		 UNIVERSITEIT GENT
F.I. 90.15 Behandelingsblok 3 (B3) De Pintelaan 185 9000 GENT	F.I. 90.15.090 Kelder -1	
Schaal: 1/xxx	Versie apr-17	DIRECTIE GEBOUWEN en FACILITAIR BEHEER

FI 90.82



Niet publiek	Rolstoeltoegankelijk toilet	Publieke ruimte, rolstoeltoegankelijk
Aangewezen route voor rolstoelgebruikers	Rolstoeltoegankelijke lift	Publieke ruimte, NIET rolstoeltoegankelijk

07 Regio Heymans - Campus UZ

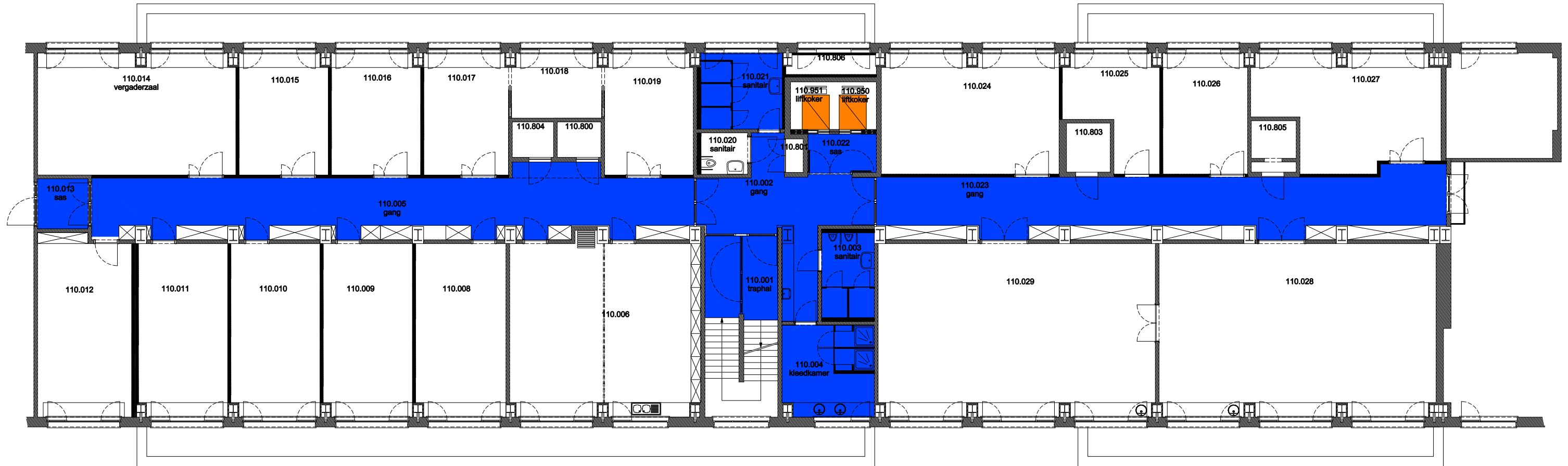
F.I. 90.15
Behandelingsblok 3 (B3)
De Pintelaan 185
9000 GENT

F.I. 90.15.100
Gelijkvloerse verdieping


Schaal: 1/xxx

Versie
apr-17

**UNIVERSITEIT
GENT**
DIRECTIE GEBOUWEN
en FACILITAIR BEHEER




 Niet publiek	 Rolstoeltoegankelijk toilet	 Publieke ruimte, rolstoeltoegankelijk
 Aangewezen route voor rolstoelgebruikers	 Rolstoeltoegankelijke lift	 Publieke ruimte, NIET rolstoeltoegankelijk

07 Regio Heymans - Campus UZ		 UNIVERSITEIT GENT
F.I. 90.15 Behandelingsblok 3 (B3) De Pintelaan 185 9000 GENT	F.I. 90.15.110 Eerste verdieping	
Schaal: 1/xxx		Versie apr-17 DIRECTIE GEBOUWEN en FACILITAIR BEHEER




 Niet publiek	 Rolstoeltoegankelijk toilet	 Publieke ruimte, rolstoeltoegankelijk
 Aangewezen route voor rolstoelgebruikers	 Rolstoeltoegankelijke lift	 Publieke ruimte, NIET rolstoeltoegankelijk

07 Regio Heymans - Campus UZ		 UNIVERSITEIT GENT
F.I. 90.15 Behandelingsblok 3 (B3) De Pintelaan 185 9000 GENT	F.I. 90.15.120 Tweede verdieping	
Schaal: 1/xxx		Versie apr-17 DIRECTIE GEBOUWEN en FACILITAIR BEHEER



 Niet publiek	 Rolstoeltoegankelijk toilet	 Publieke ruimte, rolstoeltoegankelijk
 Aangewezen route voor rolstoelgebruikers	 Rolstoeltoegankelijke lift	 Publieke ruimte, NIET rolstoeltoegankelijk

07 Regio Heymans - Campus UZ		 UNIVERSITEIT GENT
F.I. 90.15 Behandelingsblok 3 (B3) De Pintelaan 185 9000 GENT	F.I. 90.15.130 Derde verdieping	
Schaal: 1/xxx	Versie apr-17	DIRECTIE GEBOUWEN en FACILITAIR BEHEER



Niet publiek	Rolstoeltoegankelijk toilet	Publieke ruimte, rolstoeltoegankelijk
Aangewezen route voor rolstoelgebruikers	Rolstoeltoegankelijke lift	Publieke ruimte, NIET rolstoeltoegankelijk

07 Regio Heymans - Campus UZ

F.I. 90.15
Behandelingsblok 3 (B3)
De Pintelaan 185
9000 GENT

F.I. 90.15.140
Vierde verdieping


Schaal: 1/xxx

Versie
apr-17





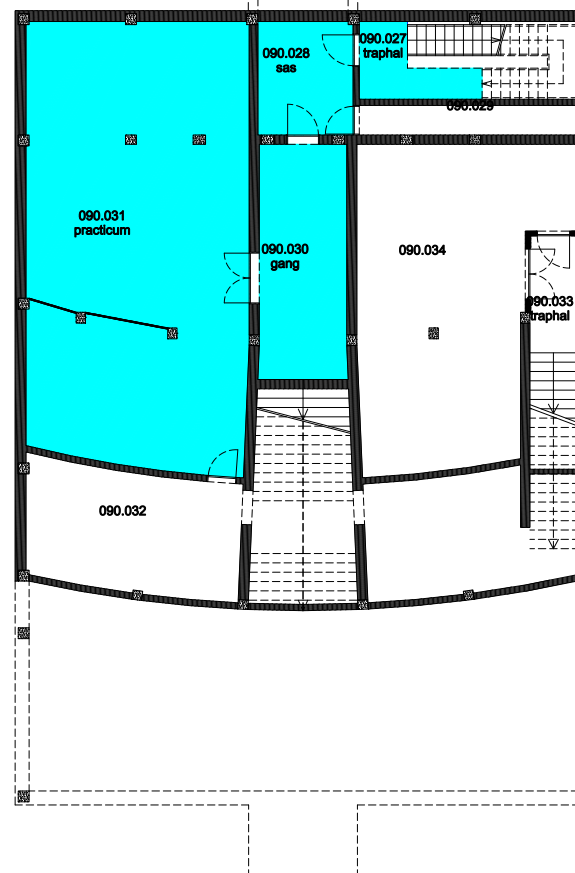
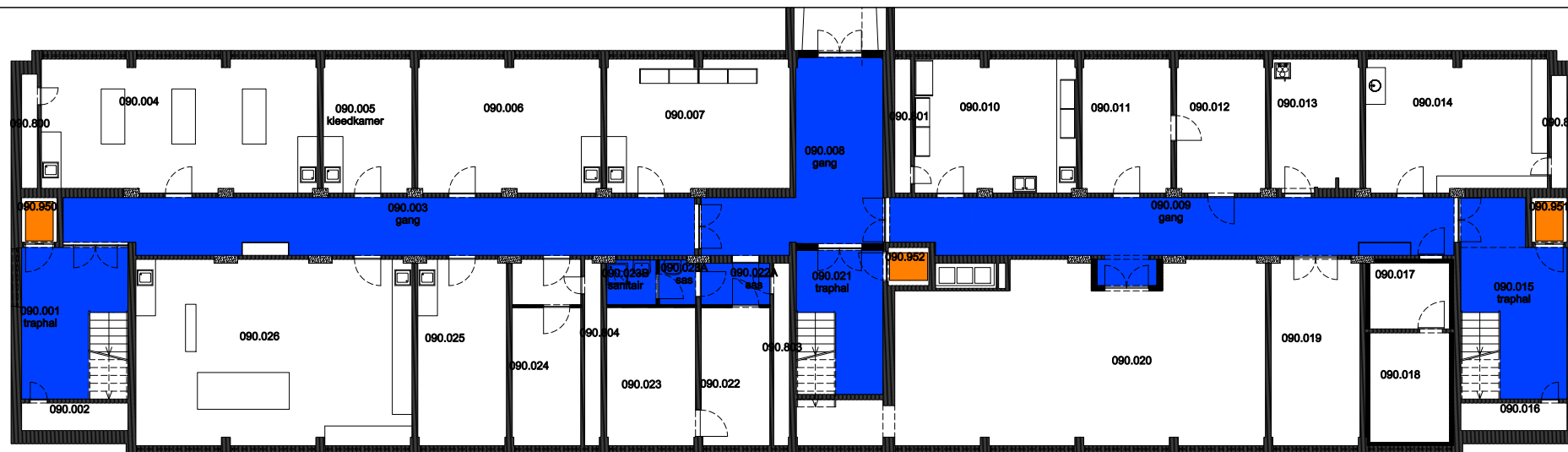
 Niet publiek	 Rolstoeltoegankelijk toilet	 Publieke ruimte, rolstoeltoegankelijk
 Aangewezen route voor rolstoelgebruikers	 Rolstoeltoegankelijke lift	 Publieke ruimte, NIET rolstoeltoegankelijk

07 Regio Heymans - Campus UZ		 UNIVERSITEIT GENT
F.I. 90.15 Behandelingsblok 3 (B3) De Pintelaan 185 9000 GENT	F.I. 90.15.150 Vijfde verdieping	
Schaal: 1/xxx		Versie apr-17 DIRECTIE GEBOUWEN en FACILITAIR BEHEER



Niet publiek	Rolstoeltoegankelijk toilet	Publieke ruimte, rolstoeltoegankelijk
Aangewezen route voor rolstoelgebruikers	Rolstoeltoegankelijke lift	Publieke ruimte, NIET rolstoeltoegankelijk

07 Regio Heymans - Campus UZ		
F.I. 90.15 Behandelingsblok 3 (B3) De Pintelaan 185 9000 GENT	F.I. 90.15.160 Zesde verdieping	
Schaal: 1/xxx	Versie apr-17	DIRECTIE GEBOUWEN en FACILITAIR BEHEER



- Niet publiek
- Rolstoeltoegankelijk toilet
- Publieke ruimte, rolstoeltoegankelijk
- Rolstoeltoegankelijke lift
- Publieke ruimte, NIET rolstoeltoegankelijk

07 Regio Heymans - Campus UZ

F.I. 90.53
 Blok B
 De Pintelaan 185
 9000 GENT

F.I. 90.53.090
 Kelder -1

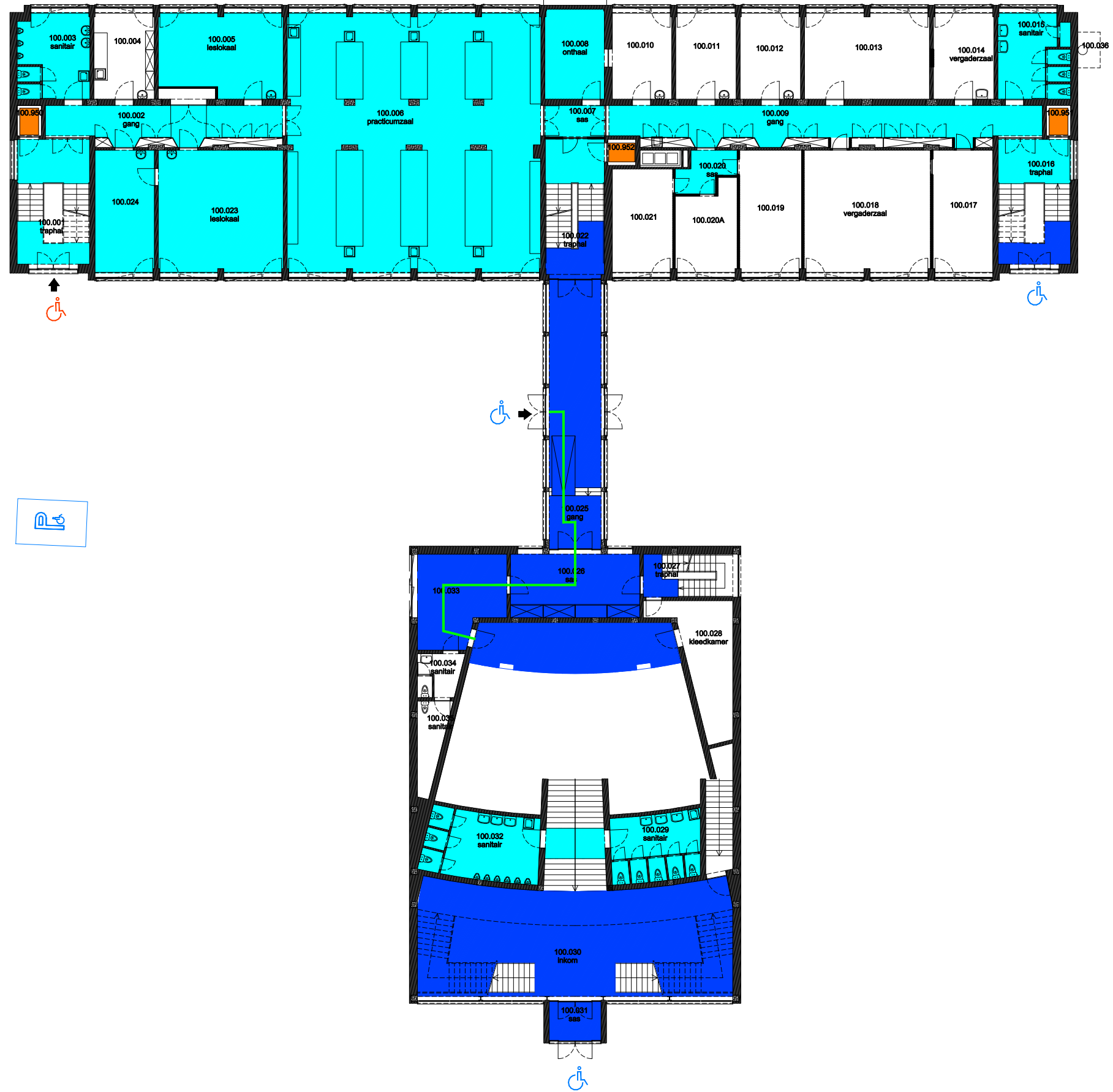
Schaal: 1/xxx

Versie
 apr-17



**UNIVERSITEIT
 GENT**

DIRECTIE GEBOUWEN
 en FACILITAIR BEHEER



- Niet publiek
- Rolstoeltoegankelijk toilet
- Publieke ruimte, rolstoeltoegankelijk
- Rolstoeltoegankelijke lift
- Publieke ruimte, NIET rolstoeltoegankelijk
- Aangewezen route voor rolstoelgebruikers

07 Regio Heymans - Campus UZ

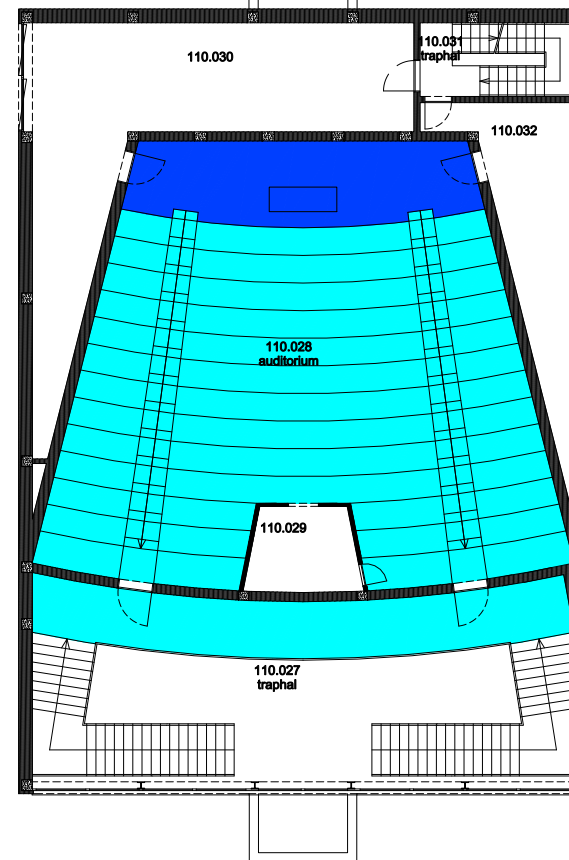
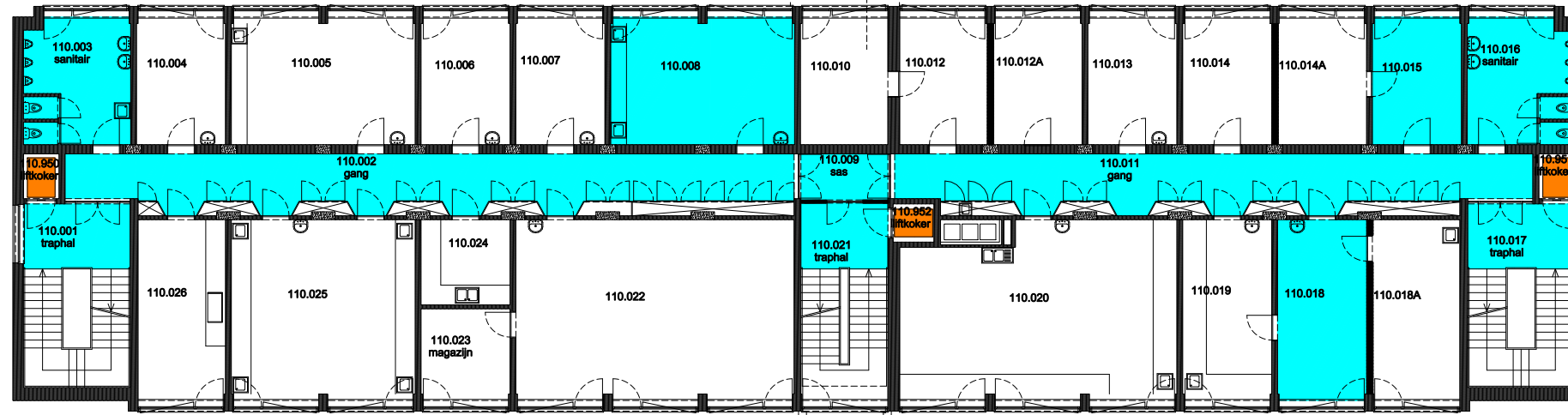
F.I. 90.53
 Blok B
 De Pintelaan 185
 9000 GENT

F.I. 90.53.100
 Gelijkvloerse verdieping

Schaal: 1/xxx

Versie
 apr-17





- Niet publiek
- Rolstoeltoegankelijk toilet
- Publieke ruimte, rolstoeltoegankelijk
- Rolstoeltoegankelijke lift
- Aangewezen route voor rolstoelgebruikers
- Publieke ruimte, NIET rolstoeltoegankelijk

07 Regio Heymans - Campus UZ

F.I. 90.53
 Blok B
 De Pintelaan 185
 9000 GENT

F.I. 90.53.110
 Eerste verdieping

Schaal: 1/xxx


Versie
 apr-17

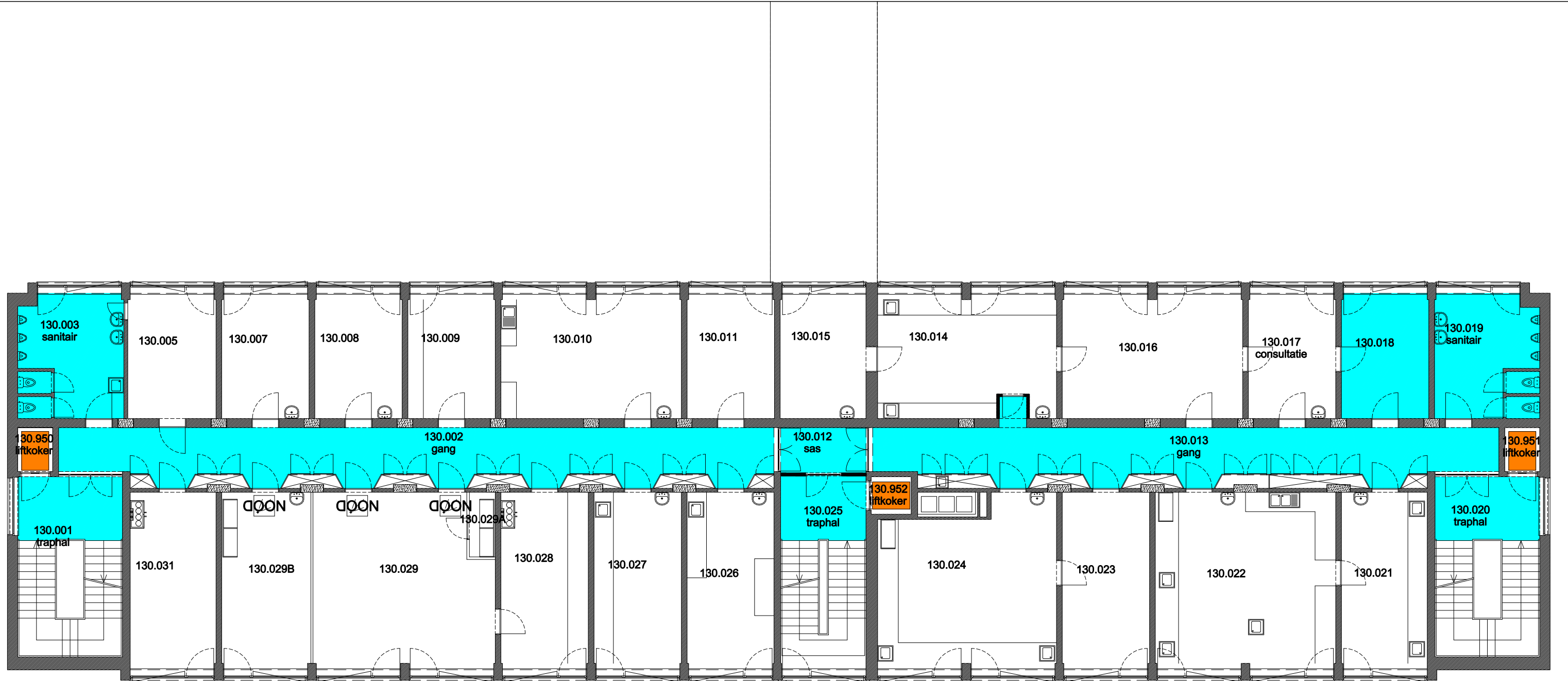


DIRECTIE GEBOUWEN
 en FACILITAIR BEHEER




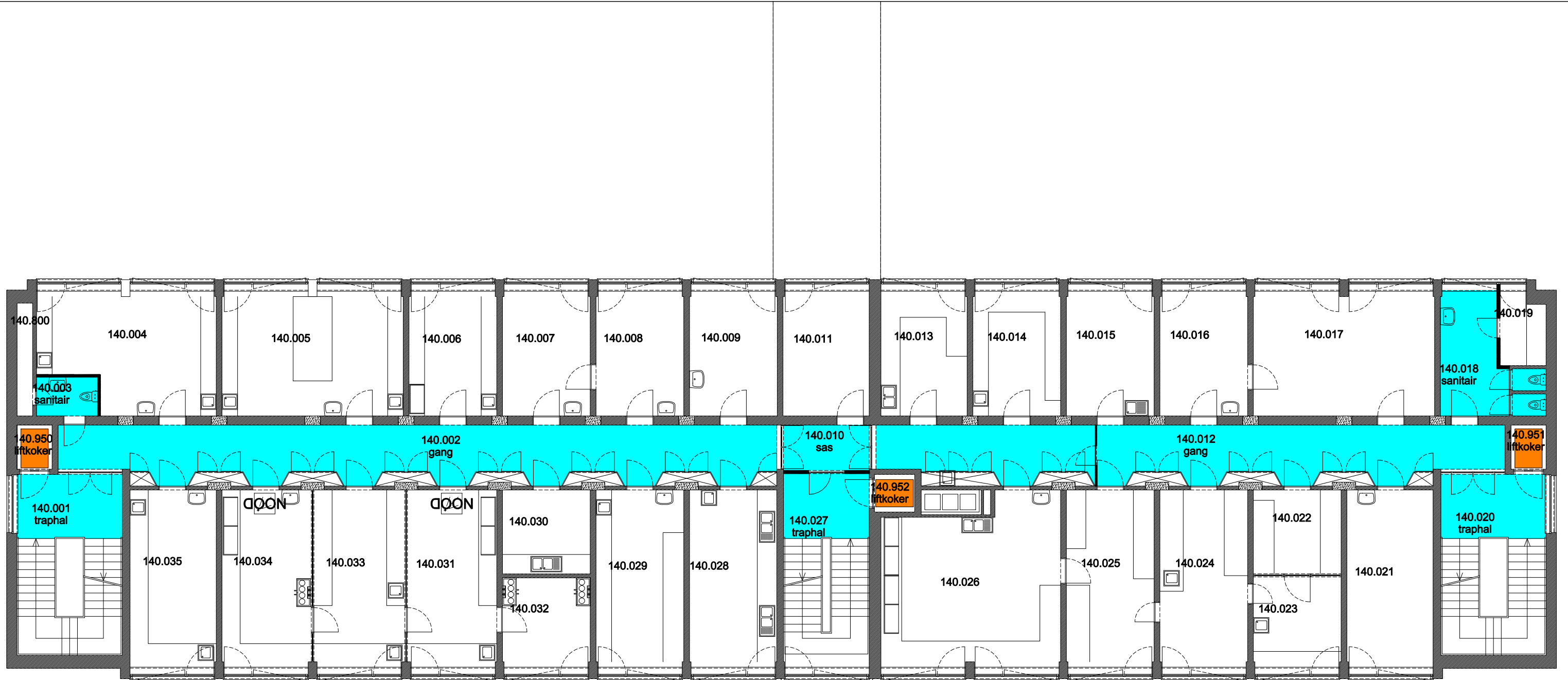
 Niet publiek	 Rolstoeltoegankelijk toilet	 Publieke ruimte, rolstoeltoegankelijk
 Aangewezen route voor rolstoelgebruikers	 Rolstoeltoegankelijke lift	 Publieke ruimte, NIET rolstoeltoegankelijk







07 Regio Heymans - Campus UZ		 UNIVERSITEIT GENT
F.I. 90.53 Blok B De Pintelaan 185 9000 GENT	F.I. 90.53.120 Tweede verdieping	
Schaal: 1/xxx		Versie apr-17 DIRECTIE GEBOUWEN en FACILITAIR BEHEER




 Niet publiek	 Rolstoeltoegankelijk toilet	 Publieke ruimte, rolstoeltoegankelijk
 Aangewezen route voor rolstoelgebruikers	 Rolstoeltoegankelijke lift	 Publieke ruimte, NIET rolstoeltoegankelijk

07 Regio Heymans - Campus UZ		 UNIVERSITEIT GENT
F.I. 90.53 Blok B De Pintelaan 185 9000 GENT	F.I. 90.53.130 Derde verdieping	
Schaal: 1/xxx		Versie apr-17 DIRECTIE GEBOUWEN en FACILITAIR BEHEER



 Niet publiek	 Rolstoeltoegankelijk toilet	 Publieke ruimte, rolstoeltoegankelijk
 Aangewezen route voor rolstoelgebruikers	 Rolstoeltoegankelijke lift	 Publieke ruimte, NIET rolstoeltoegankelijk

07 Regio Heymans - Campus UZ		 UNIVERSITEIT GENT
F.I. 90.53 Blok B De Pintelaan 185 9000 GENT	F.I. 90.53.140 Vierde verdieping	
Schaal: 1/xxx		Versie apr-17 DIRECTIE GEBOUWEN en FACILITAIR BEHEER



- Niet publiek
- Rolstoeltoegankelijk toilet
- Publieke ruimte, rolstoeltoegankelijk
- Aangewezen route voor rolstoelgebruikers
- Rolstoeltoegankelijke lift
- Publieke ruimte, NIET rolstoeltoegankelijk

07 Regio Heymans - Campus UZ

F.I. 90.53
 Blok B
 De Pintelaan 185
 9000 GENT

F.I. 90.53.150
 Vijfde verdieping

Schaal: 1/xxx







Versie
 apr-17




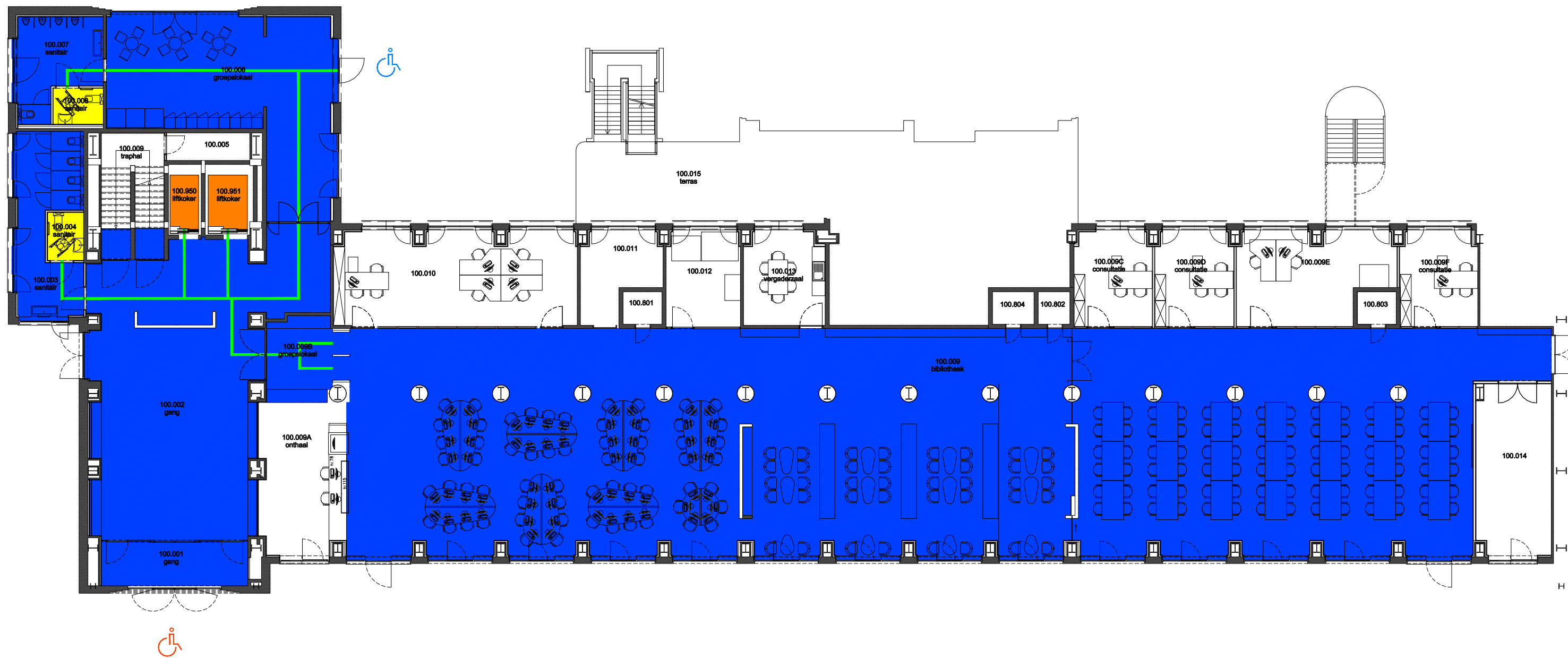
**UNIVERSITEIT
 GENT**







DIRECTIE GEBOUWEN
 en FACILITAIR BEHEER




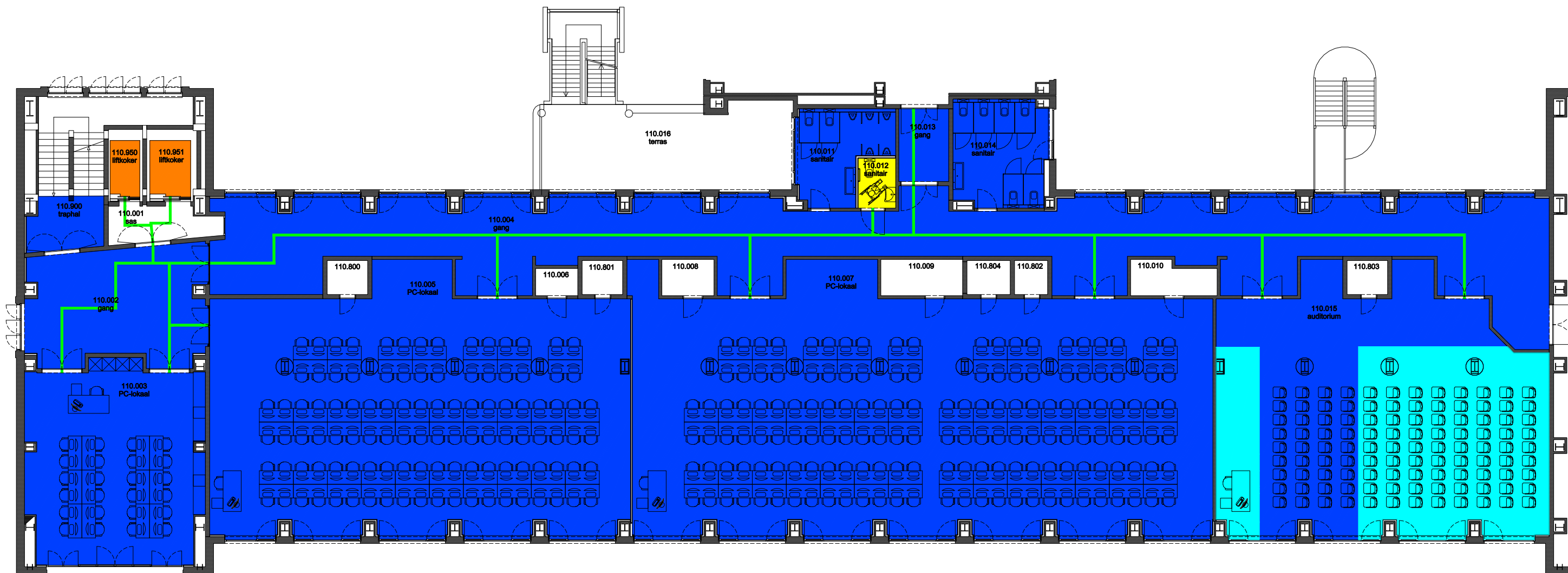
 Niet publiek	 Rolstoeltoegankelijk toilet	 Publieke ruimte, rolstoeltoegankelijk
 Aangewezen route voor rolstoelgebruikers	 Rolstoeltoegankelijke lift	 Publieke ruimte, NIET rolstoeltoegankelijk







07 Regio Heymans - Campus UZ		 UNIVERSITEIT GENT
F.I. 90.18 Kliniekgebouw 3 (K3) De Pintelaan 185 9000 GENT	F.I. 90.18.090 Kelder -1	
Schaal: 1/xxx		Versie apr-17 DIRECTIE GEBOUWEN en FACILITAIR BEHEER




 Niet publiek	 Rolstoeltoegankelijk toilet	 Publieke ruimte, rolstoeltoegankelijk
 Aangewezen route voor rolstoelgebruikers	 Rolstoeltoegankelijke lift	 Publieke ruimte, NIET rolstoeltoegankelijk

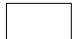





07 Regio Heymans - Campus UZ		 UNIVERSITEIT GENT
F.I. 90.18 Kliniekgebouw 3 (K3) De Pintelaan 185 9000 GENT	F.I. 90.18.100 Gelijkvloerse verdieping	
Schaal: 1/xxx	Versie apr-17	DIRECTIE GEBOUWEN en FACILITAIR BEHEER




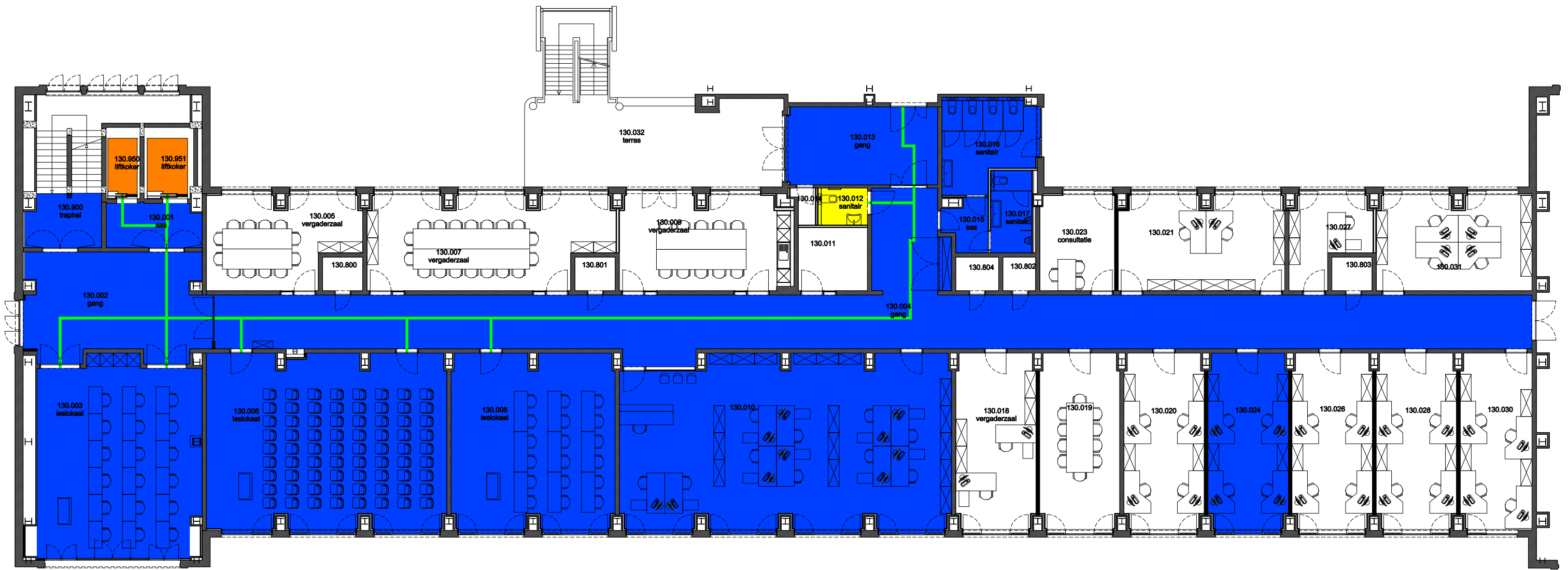
 Niet publiek	 Rolstoeltoegankelijk toilet	 Publieke ruimte, rolstoeltoegankelijk
 Aangewezen route voor rolstoelgebruikers	 Rolstoeltoegankelijke lift	 Publieke ruimte, NIET rolstoeltoegankelijk







07 Regio Heymans - Campus UZ		 UNIVERSITEIT GENT
F.I. 90.18 Kliniekgebouw 3 (K3) De Pintelaan 185 9000 GENT	F.I. 90.18.110 Eerste verdieping	
Schaal: 1/xxx	Versie apr-17	DIRECTIE GEBOUWEN en FACILITAIR BEHEER




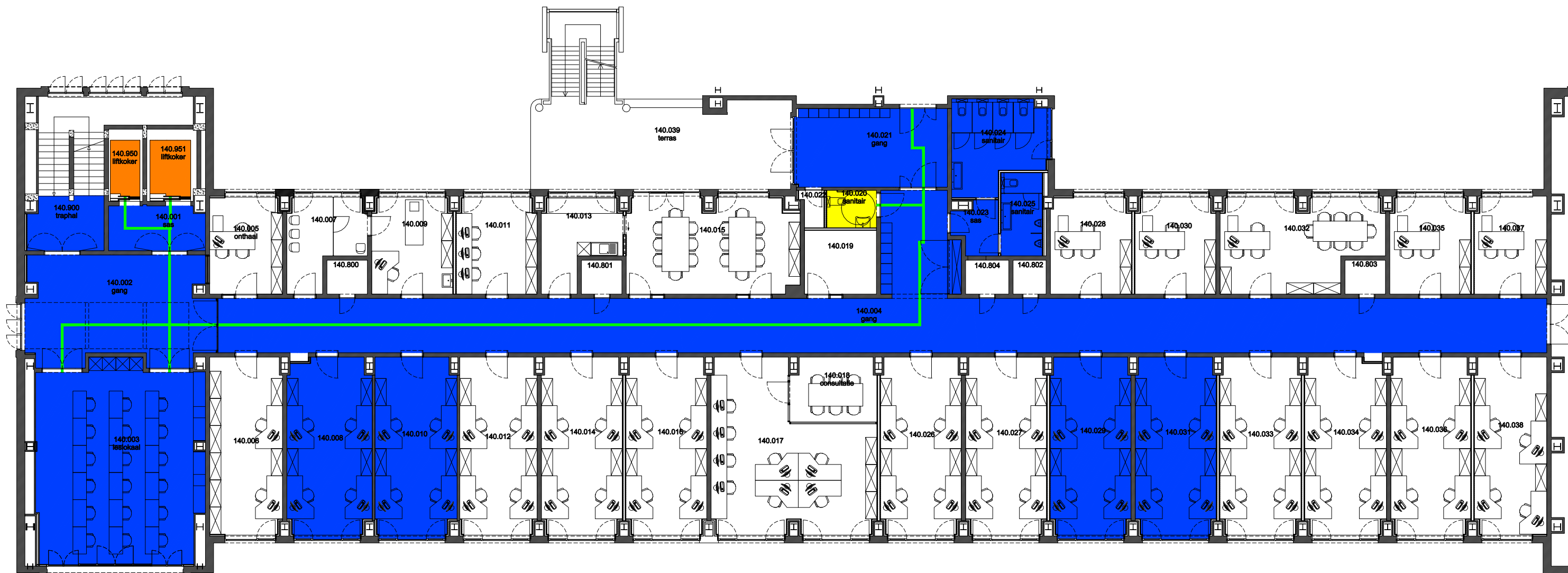
 Niet publiek	 Rolstoeltoegankelijk toilet	 Publieke ruimte, rolstoeltoegankelijk
 Aangewezen route voor rolstoelgebruikers	 Rolstoeltoegankelijke lift	 Publieke ruimte, NIET rolstoeltoegankelijk







07 Regio Heymans - Campus UZ		 UNIVERSITEIT GENT
F.I. 90.18 Kliniekgebouw 3 (K3) De Pintelaan 185 9000 GENT	F.I. 90.18.120 Tweede verdieping	
Schaal: 1/xxx	Versie apr-17	DIRECTIE GEBOUWEN en FACILITAIR BEHEER




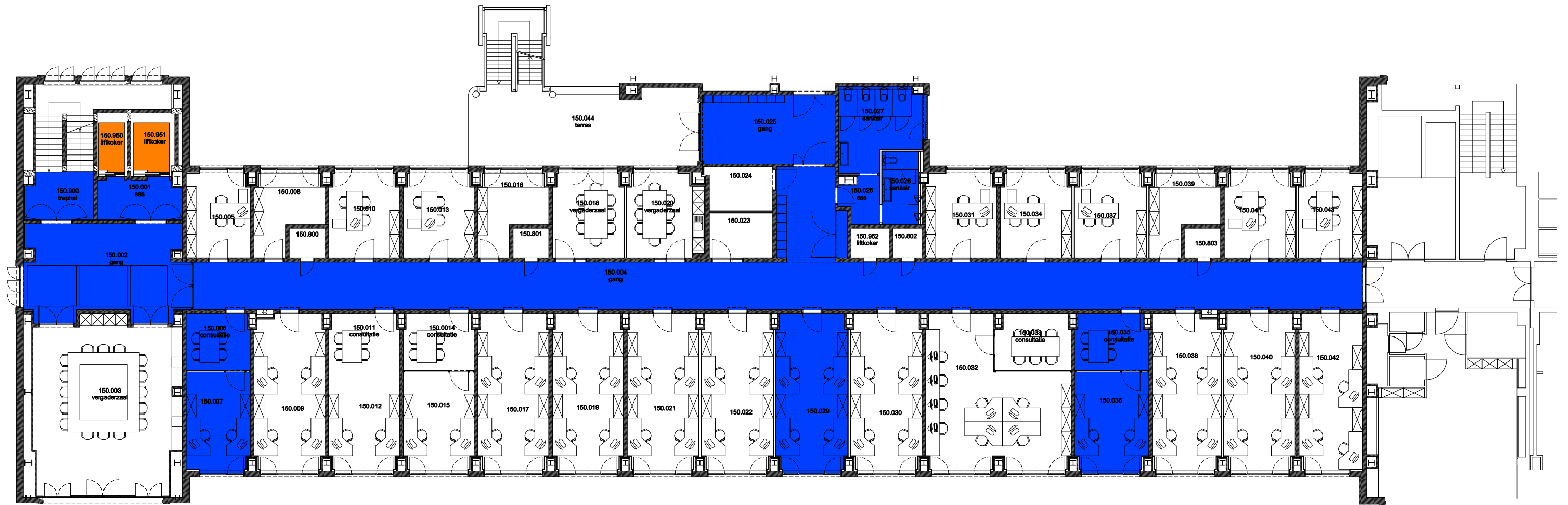
 Niet publiek	 Rolstoeltoegankelijk toilet	 Publieke ruimte, rolstoeltoegankelijk
 Aangewezen route voor rolstoelgebruikers	 Rolstoeltoegankelijke lift	 Publieke ruimte, NIET rolstoeltoegankelijk







07 Regio Heymans - Campus UZ		 UNIVERSITEIT GENT
F.I. 90.18 Kliniekgebouw 3 (K3) De Pintelaan 185 9000 GENT	F.I. 90.18.130 Derde verdieping	
Schaal: 1/xxx	Versie apr-17	DIRECTIE GEBOUWEN en FACILITAIR BEHEER




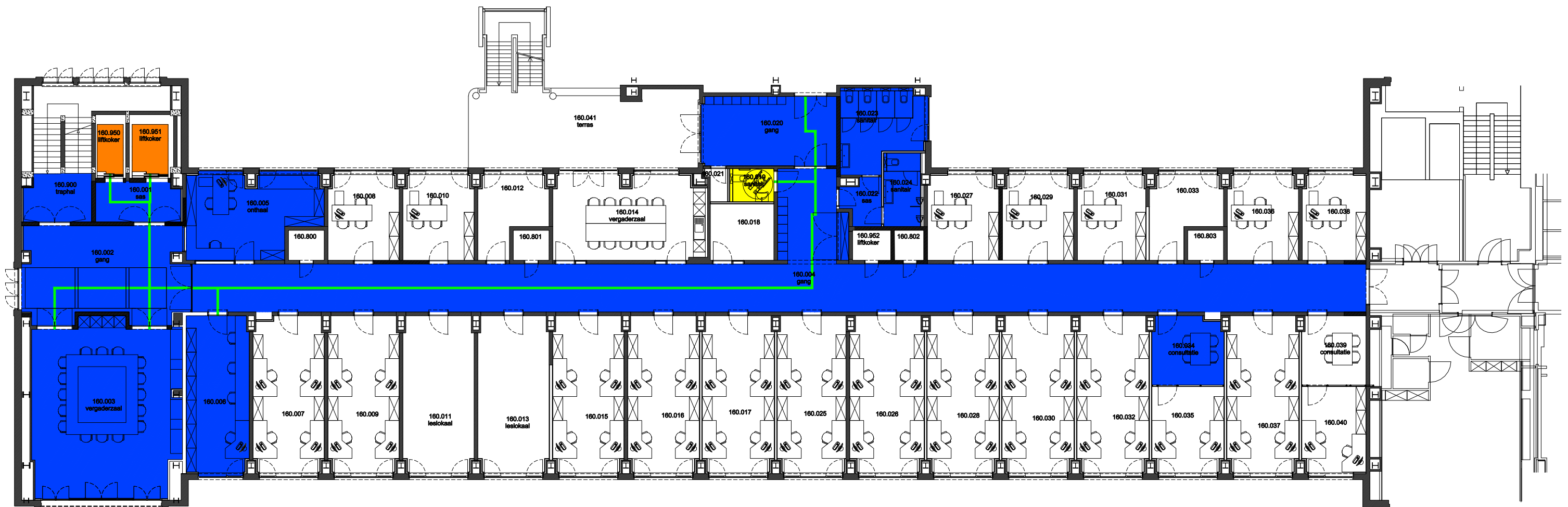
 Niet publiek	 Rolstoeltoegankelijk toilet	 Publieke ruimte, rolstoeltoegankelijk
 Aangewezen route voor rolstoelgebruikers	 Rolstoeltoegankelijke lift	 Publieke ruimte, NIET rolstoeltoegankelijk







07 Regio Heymans - Campus UZ		 UNIVERSITEIT GENT
F.I. 90.18 Kliniekgebouw 3 (K3) De Pintelaan 185 9000 GENT	F.I. 90.18.140 Vierde verdieping	
Schaal: 1/xxx	Versie apr-17	DIRECTIE GEBOUWEN en FACILITAIR BEHEER




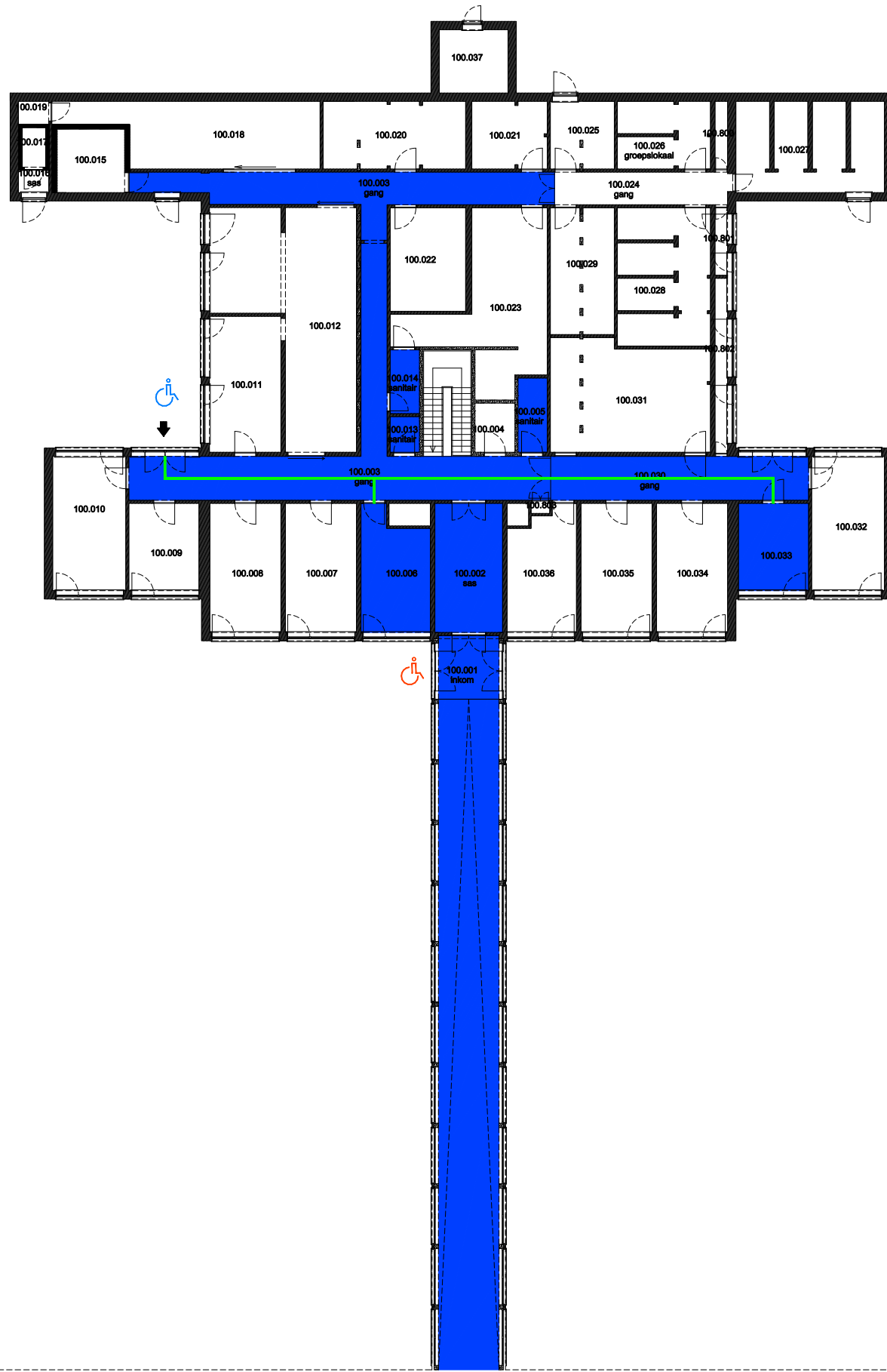
 Niet publiek	 Rolstoeltoegankelijk toilet	 Publieke ruimte, rolstoeltoegankelijk
 Aangewezen route voor rolstoelgebruikers	 Rolstoeltoegankelijke lift	 Publieke ruimte, NIET rolstoeltoegankelijk

07 Regio Heymans - Campus UZ		 UNIVERSITEIT GENT
F.I. 90.18 Kliniekgebouw 3 (K3) De Pintelaan 185 9000 GENT	F.I. 90.18.150 Vijfde verdieping	
Schaal: 1/xxx	Versie apr-17	DIRECTIE GEBOUWEN en FACILITAIR BEHEER



 Niet publiek	 Rolstoeltoegankelijk toilet	 Publieke ruimte, rolstoeltoegankelijk
 Aangewezen route voor rolstoelgebruikers	 Rolstoeltoegankelijke lift	 Publieke ruimte, NIET rolstoeltoegankelijk

07 Regio Heymans - Campus UZ		 UNIVERSITEIT GENT
F.I. 90.18 Kliniekgebouw 3 (K3) De Pintelaan 185 9000 GENT	F.I. 90.18.160 Zesde verdieping	
Schaal: 1/xxx		Versie apr-17 DIRECTIE GEBOUWEN en FACILITAIR BEHEER



Niet publiek	Rolstoeltoegankelijk toilet	Publieke ruimte, rolstoeltoegankelijk
Aangewezen route voor rolstoelgebruikers	Rolstoeltoegankelijke lift	Publieke ruimte, NIET rolstoeltoegankelijk

07 Regio Heymans - Campus UZ			
F.I. 90.54 Stal Blok B De Pintelaan 185 9000 GENT	F.I. 90.54.100 Gelijkvloerse verdieping	Versie apr-17	
Schaal: 1/xxx		DIRECTIE GEBOUWEN en FACILITAIR BEHEER	